



## รายงานภาวะสังคม

2550



1.6

11



6.4

2549



2.3



\*

8

2550

# 2550

## คุณภาพคน

1

:

	2548	2549	2550
1.	35,280	35,619	36,122
2.	34,050	34,638	35,254
	11,574	12,404	12,746
1)	11,101	11,952	12,285
2)	472	452	461
	22,477	22,235	22,508
1)	5,970	5,764	5,775
2)	2,406	2,404	2,442
3)	5,720	5,684	5,721
4)	2,384	2,277	2,375
5)	1,162	1,113	1,081
6)	629	678	681
7) *	4,206	4,315	4,433
3.	888	666	587
4. (%)	25	19	1.6

		34.64		2549
35.25	2550	6.1		1.8
		12.75		2.8
				2549
	101.8		2549	107.9
	6.1			2550
				22.24
2549	22.51		2550	1.2
				2.28
	2.38		4.3	
				1.6

: . 2548-2550

1\*

		6.7		2549
5.9	2550			1.9
				1.6

2

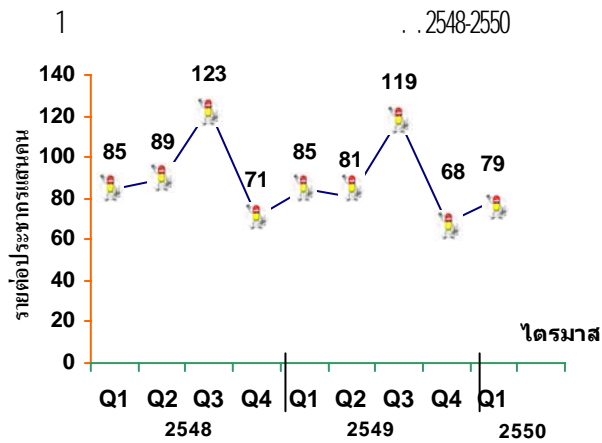
2546-2549

:

/	2546	2547	2549
6			
	45.26	44.23	42.74
	41.70	43.77	38.87
	41.14	37.34	34.51
	42.14	41.60	43.17
3			
	53.98	38.29	43.94
	34.99	34.88	31.15
	37.92	32.28	30.85
	38.07	37.22	39.34
	49.33	42.44	41.68

2545	96.6	2549		82.2
		59.8	2545	65.8
2549				
	47.0	2545	68.0	2549

: 2548



6

44.23 2547 42.74 2549

37.36 34.51

43.77 38.87

34.88 2547

31.15 2549

32.28 30.85

3

3

.. 2548-2550

	2548				2549				2550
	Q1	Q2	Q3	Q4	Q1	Q2	Q3	Q4	Q1
	8	132	104	25	5	8	13	7	2
	5,359	4,912	6,022	4,883	3,553	3,600	6,525	2,889	4,372
	14	14	9	6	11	15	8	10	15
	37,209	28,583	47,915	29,062	39,084	28,162	43,440	28,165	35,824
	6	3	2	4	6	7	10	3	2
	336	580	1,223	729	347	585	1,790	1,106	292
	258	2,283	1,739	366	368	582	1,447	1,210	662
	5,564	14,315	16,593	7,265	5,241	14,637	18,306	6,950	5,126
	5,182	5,823	4,944	3,275	5,364	5,372	4,683	3,039	3,912
	75	69	62	62	53	68	93	66	55
	1,178	758	828	564	1,215	726	749	653	931
	55,189	57,475	79,441	46,241	55,247	53,036	77,064	44,098	51,193
	85	89	123	71	85	81	119	68	79

51,193 2550 55,247 2549

85 2550

79 2549

7 2549

5,364 2549

3,912 2550 27.1 2549

39,084 35,824 8.3

368 2549 662 2550

79.9

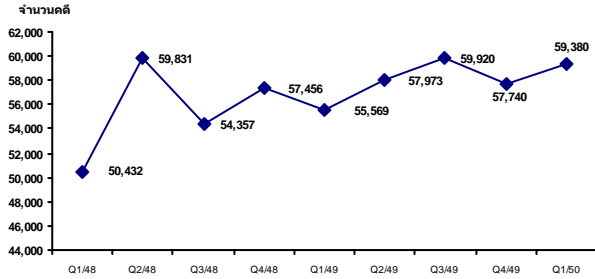
3,553 4,372 23.1

- 1)
- 2)

## ความมั่นคงทางสังคม

2

. . 2548-2550

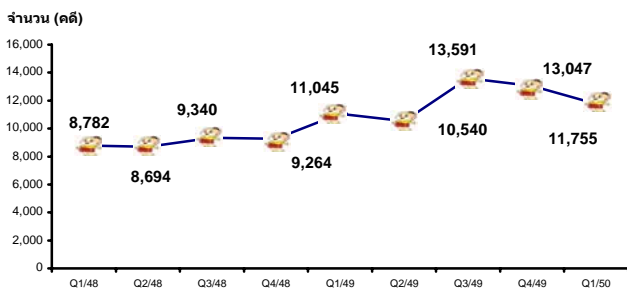


:

2549 59,380 2550 55,569 6.86  
 30,944 17.59 26,315  
 11,269 2549 10,649  
 2550 5.50  
 17,985 17,787 1.10

3

. . 2548-2550



:

11,755 2550 6.4 2549 11,045 2549  
 383 2549 753 2550  
 96.6 1,840  
 2,077 12.9  
 1,908 2,006 5.1  
 38.5  
 11.9 / 15.0

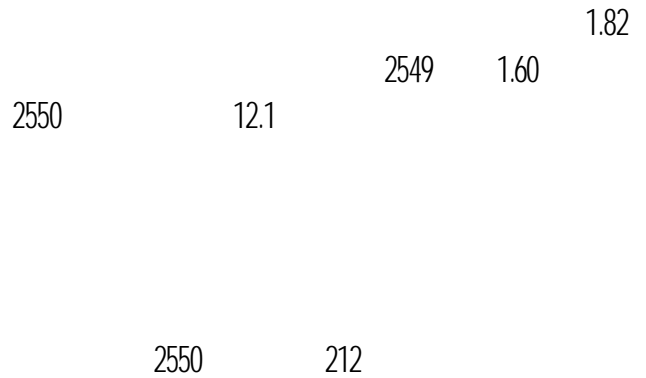
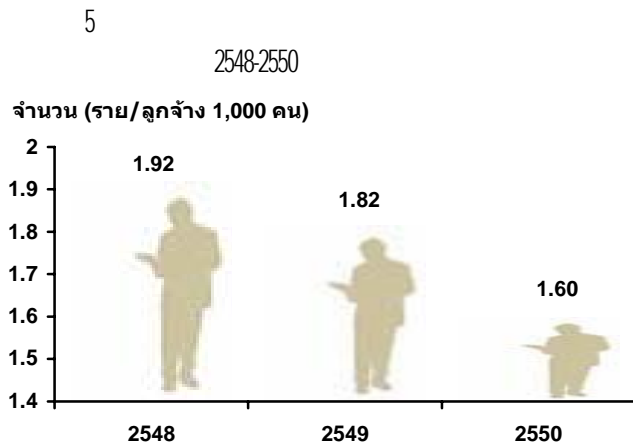
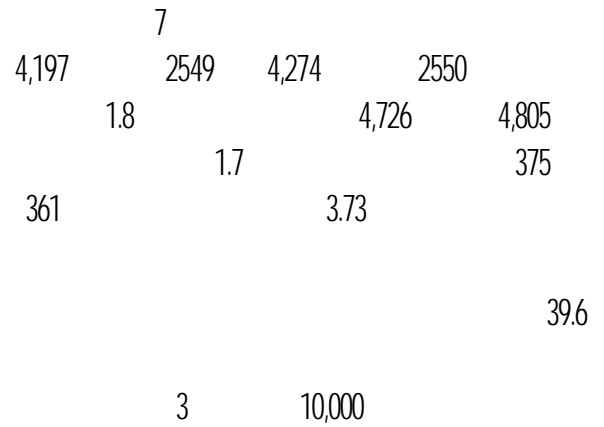
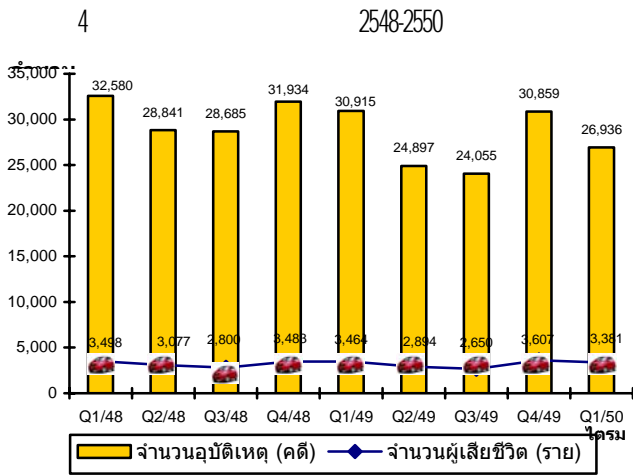
4

. . 2549-2550

	2549				2550
	Q1	Q2	Q3	Q4	Q1
	3,095	2,935	4,291	3,993	3,060
	1,908	1,866	2,320	2,190	2,006
	849	781	1,085	937	551
	383	378	487	483	753
	1,840	2,035	2,572	2,356	2,077
	950	621	794	1,049	999
	2,020	1,924	2,042	2,034	2,309
	11,045	10,540	13,591	13,042	11,755

:

2550 2549 30,915  
 26,936 2550 12.87 3,464 2549  
 3,381 2550 2.40  
 1,280 986  
 23.0



5

2548-2550

Year	1	2	3	4	Total
<b>2548</b>					3
1	550	9	1,451	12,359	
2	469	8	1,157	12,629	
3	230	1	633	15,017	
4	195	1	184	13,636	
<b>2549</b>					
1	177	9	1,505	12,451	
2	186	5	1,086	11,647	
3	216	5	594	13,780	
4	229	2	228	14,023	
<b>2550</b>					
1	212	3	177	12,516	

## พฤติกรรมและความเป็นอยู่ของคน

6

( 2531)

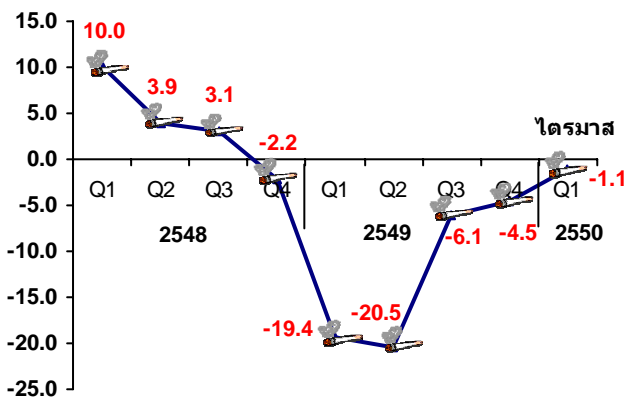
หน่วย: ล้านบาท

	2548			2549				2550
	Q2	Q3	Q4	Q1	Q2	Q3	Q4	Q1
	25,159	26,227	24,934	27,080	26,629	27,335	26,544	28,362
	8,058	8,230	7,336	9,520	8,452	8,737	7,706	9,964
	27,376	28,868	28,092	29,426	28,033	29,599	28,595	30,066
	33,051	27,126	39,267	36,544	37,589	30,994	42,059	38,747
	6,813	6,339	5,867	5,327	5,418	5,952	5,603	5,266
	41,893	42,582	50,481	42,639	42,663	43,258	51,362	43,749
	30,043	33,075	33,227	36,850	32,371	35,423	36,009	40,015
	172,393	172,447	189,204	187,386	181,155	184,128	200,268	199,454
	532,009	518,728	536,927	535,909	549,743	533,324	550,186	542,679

ที่มา: สำนักงานคณะกรรมการพัฒนาการเศรษฐกิจและสังคมแห่งชาติ

5,327  
2550  
1.1  
2548  
15  
11.67  
2534  
9.54  
2549  
18.2  
0.6  
2534  
1.5  
2549  
1.54  
2.97  
92.8  
2548-2549  
23.95  
22.5  
10.87  
13.5

แผนภูมิที่ 6 อัตราการเปลี่ยนแปลงค่าใช้จ่ายการบริโภคสุทธิเทียบกับไตรมาส  
เดียวกันปี 2548-2549 (ราคาปี 2531)



ที่มา: สำนักงานคณะกรรมการพัฒนาการเศรษฐกิจและสังคมแห่งชาติ

15.89  
2.28  
5  
24.4  
14.3  
2535  
2550  
1,500

7

2548-2550

:

2550

"

"

		(%)		(%)
<b>2548</b>	<b>790.6</b>	<b>3.5</b>	<b>1,655.0</b>	<b>3.6</b>
1	200.0	6.4	402.0	1.0
2	192.0	0.0	418.0	9.1
3	193.0	0.5	367.0	-0.3
4	205.6	7.1	468.0	4.5
<b>2549</b>	<b>810.2</b>	<b>2.5</b>	<b>1,961.0</b>	<b>18.5</b>
1	207.0	3.5	468.0	16.4
2	207.4	8.0	486.0	16.3
3	188.6	-2.3	454.0	23.7
4	207.2	0.8	553.0	18.2
<b>2550</b>				
1	219.0	5.8	540	15.4

38,747

36,544

2550

6.0

2549

207

2550

468

5.8

540

2549

219

15.4

2548-

2549

4

38.33

49.72

31.51

24.01

20

2549

7.3

7.7

2550

34.8

20

15

77

8

/					(%)
<b>2549</b>	<b>109,736</b>	<b>19,036</b>	<b>14,196</b>	<b>8,389</b>	<b>7.6</b>
1	30,590	4,959	3,788	2,224	7.3
2	24,653	3,904	3,380	1,861	7.5
3	24,173	3,937	3,304	2,033	8.4
4	30,320	6,236	3,724	2,271	7.5
<b>2550</b>					
1	26,936	4,257	3,682	2,079	7.7

ที่มา: ศูนย์ข้อมูลสารสนเทศ สำนักงานตำรวจแห่งชาติ

...

60

9

2548-2550

( : )

	2548				2549				2550
	Q1	Q2	Q3	Q4	Q1	Q2	Q3	Q4	Q1
	640	476	631	1,678	817	518	923	617	581
	1,278	873	305	633	565	378	582	534	556
	219	152	145	192	148	182	191	152	335
	36	8	0	18	19	26	24	17	23
	2,173	1,509	1,081	2,521	1,549	1,104	1,720	1,320	1,495

2550 1,549 2549 1,495  
 3.5 817 2549 581  
 28.9 1.6

## สิ่งแวดล้อม

10

24

:

6

5

/	2548				2549				2550
	Q1	Q2	Q3	Q4	Q1	Q2	Q3	Q4	Q1
-	67.2	69.1	67.4	69.5	67.1	68.5	67.4	68.8	66.5
-	73.7	73.2	73.5	73.5	73.6	72.8	72.7	72.4	72.6
-	72.8	72.6	72.2	71.9	72.1	72.2	72.1	72.7	71.9
-	73.5	73.1	73.2	72.8	72.9	73.7	73.3	72.9	73.7
-	72.4	77.2	72.3	70.8	72.1	72.5	70.6	72.4	72.5
-	77.7	77.6	77.4	77.7	77.3	77.1	77.3	77.0	75.6

70  
75.6

71.9

71.6

73.7  
72.6

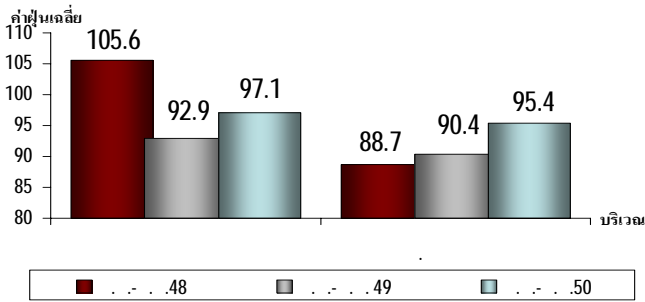


11

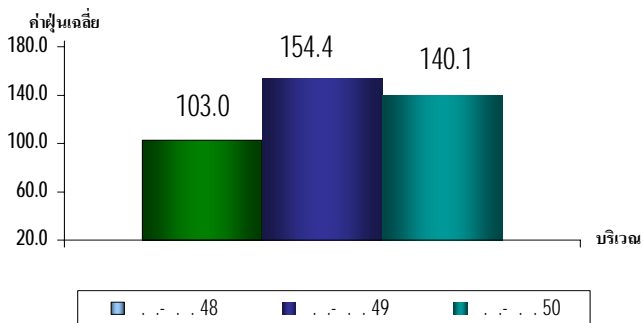
24

/	2549				2550
	Q1	Q2	Q3	Q4	Q1
.	71.1	71.5	71.5	71.5	71.6
.	65.5	65.5	65.2	65.1	
.	65.2	66.1	64.6	65.4	64.6
.	60.7	61.3	61.7	62.0	64.0
.	64.6	64.3	64.8	63.7	
.	63.7	62.1	62.0	62.7	62.7
.	63.7	61.5	60.5	59.4	62.7
.	61.8	62.2	61.7	61.0	61.8

7 10 (PM10)  
2548- 2550



8 10 (PM10)  
2548- 2550



10  
6  
92.9 / ..  
2549 97.1 / .. 2550  
4.5 4 (  
) 90.4 / ..  
95.4 / .. 5.5  
120 / ..

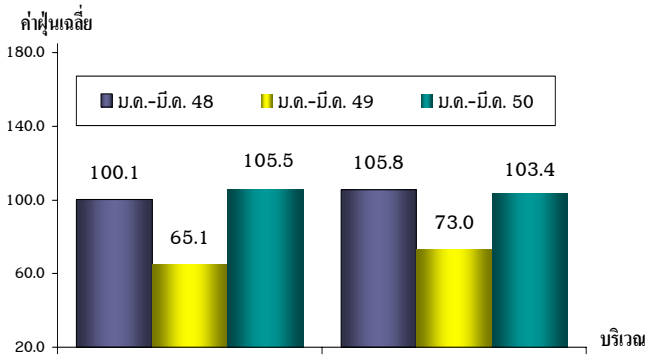
1138 / ..  
2549 141.4 / ..  
2550 24.3  
119.8  
/ .. 144.3 / .. 20.5  
131.1 / .. 153.4 / .. 17.0

154.4 / .. 2549 140.1 / ..  
2550 9.3  
65.1 / .. 2549  
105.5 / .. 2550 62.1

9 10 (PM 10)

382.7 / . . .

2548- 2550



59.49 - 61.48

15-28

2550

74,502

20,163

27.06

22.51

19.12

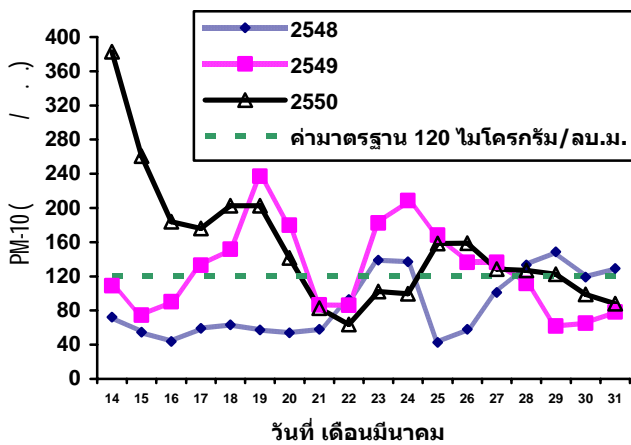
15.70

7.38

10

10

2548-2550



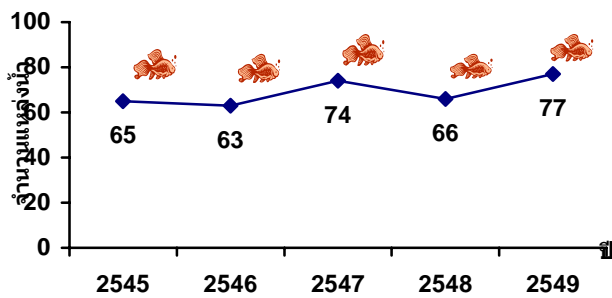
48

4

65 2545

77 2549

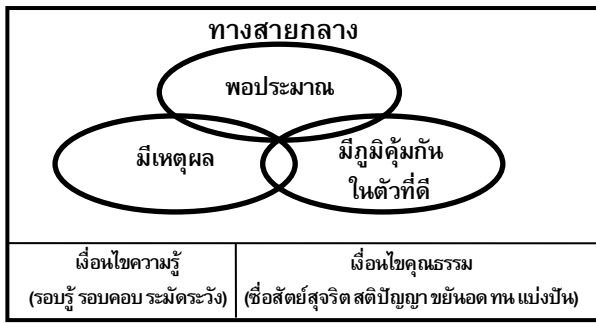
11



1-2



ปรัชญาของเศรษฐกิจพอเพียง



: \_\_\_\_\_ ? 67

8

30 7 44 8  
5.6 9

42.3 8 37.2 7  
41.7 9

24.4 20.0-  
7.0-7.6

12

7- 9

3.9

7

	( )			%		
	7	8	9	7	8	9
	1,133,191.2	1,850,400.2	2,336,913.6	37.2	42.3	41.7
	618,576.7	1,067,753.6	1,267,972.8	20.3	24.4	22.6
	212,743.7	323,159.9	424,848.5	7.0	7.4	7.6
	118,728.9	209,116.4	436,950.1	3.9	4.8	7.8
	150,819.0	201,746.1	171,218.6	5.0	4.6	3.0
	32,322.9	48,624.2	35,923.6	1.1	1.1	0.6
	857,187.9	1,082,228.4	1,363,662.1	28.2	24.7	24.3
	8,079.6	9,967.1	9,839.0	0.3	0.2	0.2
	330,662.0	350,024.1	357,111.9	10.9	8.0	6.4
-	16,625.9	24,671.0	35,681.4	0.5	0.6	0.6
	379,970.5	524,163.8	347,254.9	12.5	12.0	6.2
	121,849.9	173,402.4	613,774.9	4.0	4.0	10.9
-	-	73,729.8	471,420.7	-	1.6	8.4
-	121,849.9	99,672.6	142,354.2	4.0	2.4	2.5
	296,286.1	556,896.1	868,868.7	9.7	12.7	15.9
	3,042,371.1	4,379,000.0	5,608,360.4	100.0	100.0	100.00

4.8 8 7.8 9

7 24.7 8 24.3 9

9 1. 28.2

2546 .. 2541-

(SIF)

4,250 7.5

กิจกรรมที่กองทุนชุมชน (SIF) สนับสนุน

1. การเสริมสร้างการเรียนรู้เพื่อพัฒนาอาชีพและเศรษฐกิจ
2. การจัดสวัสดิการและความปลอดภัยของชุมชน
3. การอนุรักษ์ฟื้นฟูทรัพยากรธรรมชาติ สิ่งแวดล้อม ศิลปวัฒนธรรม
4. การเสริมสร้างความสามัคคีของกลุ่มและเครือข่าย
5. การจัดสวัสดิการชุมชนเพื่อผู้ยากลำบากโดยเครือข่ายองค์กรชุมชน

2

8

) 2542 53,398

2542

2  
24,827

( )

( )

9,565

2544

159

20.68

3.

3.27

25.05

2549

2549

9

1.39

42.6

57.4

13

2544:2549

31

	2544	2545	2546	2547	2548	2549
1)	17.7	21.084	22.26	24.78	27.02	29.11
2)	55.65	58.143	60.22	82.62	95.37	110.19
3)	12.69	19.349	35.5	43.1	49	61.8
4)	73.73	77.273	66.08	91.44	110.61	126.01
	159.77	175.85	184.06	241.94	282.00	327.11
(%)	20.68	21.88	22.19	22.75	23.5	25.05

/

/ 1  
78,500

32

2549 : 2544 ... 254 73.5

33

88.2

81.6

34

14

2549

(SML)

200,000

250,000

300,000

2548-2549 28,500

			(%)
	87	71	81.6
	103	69	67.0
/	17	9	52.9
	19	14	73.7
	17	15	88.2
	2	2	100.0
	245	180	73.5

4.

7

1



1.3

16

	2535	2539	2544	2547	2549
( )	150	17.1	187	21.3	202
( )	765	92.6	105.6	106.5	122.2
( )	31.4	41.0	56.7	71.5	69.3
( ))	151.0	252.7	438.6	116.5	176.5

:

2535	20.2	2549	15	76.5
		2535	122.2	2549
		31.4		69.9
		2535	438.6	2544
128				151
		422.8	2545	116.5
		32.4		160.4
176.5	2549			2548

1.4

17

8- 9

	2540	2544	2547	2549
	26	18	23	19
	31	40	51	58
-	43	42	26	23

:

2541	32.7	2547	33.1
		40.0	
26	2540	19	2549

1.5

18

	2535	2539	2541	2543	2545	2547	2549
(%)	82	5.9	-10.5	4.8	5.3	6.3	5.0
( )	15.8	8.5	10.2	12.6	9.1	7.0	6.1
(%)	28.4	14.7	17.5	21.0	14.9	11.2	9.5
( )	9.0	8.2	7.4	8.1	7.7	8.0	7.9

:

2539	8.5	14.7
		8
		2540-2541
		12.6
		21
		2543
		2544
6.1	2549	9.5
	9	
12		

20  
2547 7.9 2549 7.7 2545 8

2

19

	2544	2547	2549
(%)	255	230	202
(%)	326	327	292
(%)	242	291	-

:  
21  
2549 202 292  
24.2 2544 29.1  
2547

20

	2544	2545	2546	2547	2548
	249.6	296.4	342.8	413.8	475.1
	275.8	340.3	397.0	436.1	463.4
	224.3	243.1	280.6	287.1	303.5
	241.1	296.4	334.8	385.0	428.3

:  
22  
2544 475.1 2548 249.6  
241.1 428.3

1  
2545  
17.3 2544 23.2 2549  
76.8





กรมควบคุมมลพิษ. (2548). **สถานการณ์และการจัดการปัญหาหมอกพิษทางอากาศและเสียง ปี 2548**. กระทรวงทรัพยากรธรรมชาติและสิ่งแวดล้อม. [www.pcd.go.th](http://www.pcd.go.th).

กรมควบคุมมลพิษ. (2548). **สรุปสถานการณ์มลพิษของประเทศไทยปี 2548**. กระทรวงทรัพยากรธรรมชาติและสิ่งแวดล้อม. [www.pcd.go.th](http://www.pcd.go.th).

กรมควบคุมมลพิษ. (2548-2550). **คุณภาพอากาศในกรุงเทพฯ สมุทรปราการ สระบุรี และจังหวัดเชียงใหม่**. กระทรวงทรัพยากรธรรมชาติและสิ่งแวดล้อม. [www.pcd.go.th/AirQuality](http://www.pcd.go.th/AirQuality).

กรมควบคุมมลพิษ. (2549). **รายงานข้อมูลระดับเสียงรายไตรมาสในกรุงเทพมหานคร**. กระทรวงทรัพยากรธรรมชาติและสิ่งแวดล้อม. [www.pcd.go.th](http://www.pcd.go.th).

กรมควบคุมมลพิษ. (2549). **รายงานข้อมูลระดับเสียงรายไตรมาสในเขตภูมิภาค**. กระทรวงทรัพยากรธรรมชาติและสิ่งแวดล้อม. [www.pcd.go.th](http://www.pcd.go.th).

กรมควบคุมมลพิษ. (2549). **สรุปการร้องเรียนปัญหามลพิษ ปี 2549**. กระทรวงทรัพยากรธรรมชาติและสิ่งแวดล้อม. [www.pcd.go.th](http://www.pcd.go.th).

กรมควบคุมมลพิษ. (2550). **รายงานข้อมูลระดับเสียงรายไตรมาสในกรุงเทพมหานคร**. กระทรวงทรัพยากรธรรมชาติและสิ่งแวดล้อม. [www.pcd.go.th](http://www.pcd.go.th).

กรมควบคุมมลพิษ. (2550). **รายงานข้อมูลระดับเสียงรายไตรมาสในเขตภูมิภาค**. กระทรวงทรัพยากรธรรมชาติและสิ่งแวดล้อม. [www.pcd.go.th](http://www.pcd.go.th).

กรมควบคุมมลพิษ. (2550). **รายงานผลตรวจประเมินสถานการณ์สำคัญด้านมลพิษ และสิ่งแวดล้อม**. กระทรวงทรัพยากรธรรมชาติและสิ่งแวดล้อม. <http://gendb.pcd.go.th/hers/reportBrowse.asp?mainid=73>

กรมควบคุมมลพิษ. (2550). **รายงานผลตรวจประเมินสถานการณ์สำคัญด้านมลพิษ และสิ่งแวดล้อม**. กระทรวงทรัพยากรธรรมชาติและสิ่งแวดล้อม. <http://gendb.pcd.go.th/hers/reportBrowse.asp?mainid=78>

กรมควบคุมมลพิษ. (2550). **รายงานผลตรวจประเมินสถานการณ์สำคัญด้านมลพิษ และสิ่งแวดล้อม**. กระทรวงทรัพยากรธรรมชาติและสิ่งแวดล้อม. <http://gendb.pcd.go.th/hers/reportBrowse.asp?mainid=86>

กรมควบคุมมลพิษ. (2550). **หมอกพิษ**. กระทรวงทรัพยากรธรรมชาติและสิ่งแวดล้อม.

กรมป้องกันและบรรเทาสาธารณภัย. (2550). **จำนวนผู้บาดเจ็บและเสียชีวิตในช่วง 7 วันอันตรายของเทศกาลสงกรานต์ปี 2550**. กระทรวงมหาดไทย.

กรมพินิจและคุ้มครองเด็กและเยาวชน. (2550). **สถิติคดีเด็กและเยาวชนที่ถูกดำเนินคดีโดยสถานพินิจและคุ้มครองเด็กและเยาวชนทั่วประเทศ ปี 2548-2550**. กระทรวงยุติธรรม.

กลุ่มสารนิเทศ. (2550). **สถานการณ์หมอกควันใน 8 จังหวัดภาคเหนือตอนบน**. กระทรวงสาธารณสุข. [www.moph.go.th](http://www.moph.go.th).

ข่าวสด. **สธ. สำรวจ 15 ปี สิ่งท้อมควันลดลง**. (ฉบับวันที่ 3 พฤษภาคม 2550).

เครือข่ายบรรณรักษ์ป้องกันภัยแอลกอฮอล์. **เผยเยาวชนในสถานพินิจฯ ทำผิดขณะมีแม่มากว่า 34.8 %**. สำนักงานกองทุนสนับสนุนการส่งเสริมสุขภาพ. [www.thaihealth.or.th](http://www.thaihealth.or.th).

เดลินิวส์. **เผยเยาวชนตกเป็นเหยื่อแอลกอฮอล์หนักขึ้น**. (ฉบับวันที่ 22 มีนาคม 2550).

ไทยโพสต์. **กฎหมายห้ามโฆษณาผ้าแม เครื่องมือลดน้ำหนักมีหน้าใหม่**. (ฉบับวันที่ 9 มีนาคม 2550)

ธนาคารแห่งประเทศไทย. **ตารางที่ 71 ปริมาณการจำหน่ายสินค้าอุตสาหกรรมภายในประเทศ**. [www.bot.or.th](http://www.bot.or.th).

แนวหน้า. **ติดตามสถานการณ์เด็ก-เยาวชนรายจังหวัด**. (ฉบับวันที่ 4 เมษายน 2550).

บ้านเมือง. **สถิตชีวิตเด็กไทยสูบบุหรี่เพิ่มกระจุด ขณะที่เด็กอายุต่ำกว่า 5 ปี แศตวิภพบุหรี่มือสองในบ้านตนเอง**. (ฉบับวันที่ 3 พฤษภาคม 2550).

ผู้จัดการออนไลน์. **คุ้มครองสุขภาพ พ่อค้า แม่ค้า และผู้มั่งมีจ่าย**. <http://manager.co.th/Co/ViewNews.aspx?NewsID=950000033911>.

มติคณะรัฐมนตรี. (2550). **รายงานสรุปมติ ครม. ด้านสังคมในสมัยของ พลเอกสุรยุทธ์ จุลานนท์ เป็นนายกรัฐมนตรี**. (20 มีนาคม 2550). <http://www.thaiGOV.go.th>.

ศูนย์ข้อมูลข้อสนเทศ. (2549, 2550). **สถิติสาเหตุการเกิดอุบัติเหตุจราจรทางบก**. สำนักงานตำรวจแห่งชาติ.

ศูนย์ข้อมูลข้อสนเทศ. (2550). **สถิติคดีอาญาที่นำเสนอในรายเดือนของตำรวจอาชญาบัตร (มกราคม-มีนาคม 2550)**. สำนักงานตำรวจแห่งชาติ.

ศูนย์ข้อมูลข้อสนเทศ. (2550). **สถิติคดีอุบัติเหตุจราจรทางบก จำแนกเป็นรายเดือน (มกราคม-มีนาคม 2550)**. สำนักงานตำรวจแห่งชาติ.

ศูนย์เทคโนโลยีสารสนเทศ. (2549). **สถิติการศึกษามัธยมศึกษา ปีการศึกษา 2547 2548 2549**. กระทรวงศึกษาธิการ. <http://www.moe.go.th/>.

ศูนย์วิเคราะห์สภาพและแนวโน้มการศึกษา. สำนักงานวิจัยและพัฒนาเพื่อการศึกษา. (2549). **จำนวนปีการศึกษาเฉลี่ยของคนไทย พ.ศ.2545 - 2549**. สำนักงานเลขาธิการสภาการศึกษา. <http://www.onec.go.th/>.

สำนักงานกองทุนเงินทดแทน. (2548-2549). **สถิติการประสบอันตรายและเจ็บป่วยเนื่องจากการทำงาน**. สำนักงานประกันสังคม กระทรวงแรงงาน.

สำนักงานกองทุนเพื่อสังคม, ธนาคารออมสิน. **รายงานการเพิ่มพลังชุมชนและสังคม**. รายงานการสิ้นสุดโครงการกองทุนเพื่อการลงทุนทางสังคม (พ.ศ.2541-2546).

สำนักงานกองทุนสนับสนุนการส่งเสริมสุขภาพ. **สารพัดเหตุผลที่สังคมต้องควบคุมการสูบบุหรี่**. [www.thaihealth.or.th](http://www.thaihealth.or.th).

สำนักงานคณะกรรมการพัฒนาการเศรษฐกิจและสังคมแห่งชาติ. (2544). **สรุปผลการพัฒนาเศรษฐกิจและสังคมตามแผนพัฒนา ฉบับที่ 8 พ.ศ.2544**.

สำนักงานคณะกรรมการพัฒนาการเศรษฐกิจและสังคมแห่งชาติ. (2548). **รายงานการติดตามประเมินผลการพัฒนาเศรษฐกิจและสังคมของประเทศ : 3 ปีของแผนพัฒนา ฉบับที่ 9**. (เอกสารประกอบการประชุมประจำปี 2548 ของ สศช.).

สำนักงานคณะกรรมการพัฒนาการเศรษฐกิจและสังคมแห่งชาติ. (2550). **การพัฒนาด้านชีวิตความเป็นอยู่ร่วมกันในสังคมไทย**. (เอกสารประกอบการประชุมคณะกรรมการพัฒนาการเศรษฐกิจและสังคมแห่งชาติ วันที่จันทร์ที่ 9 เมษายน 2550).

สำนักงานคณะกรรมการพัฒนาการเศรษฐกิจและสังคมแห่งชาติ. **รายงานผลการพัฒนาประเทศระยะแผนพัฒนา ฉบับที่ 7 (พ.ศ.2535-2539)**.

สำนักงานสถิติแห่งชาติ. (2548). **การสำรวจภาวะการทำงานของประชากรที่ราชอาณาจักร**. กระทรวงเทคโนโลยีสารสนเทศและการสื่อสาร.

สำนักงานสถิติแห่งชาติ. (2548). **ประมวลข้อมูลสถิติที่สำคัญของประเทศไทย พ.ศ.2548**. กระทรวงเทคโนโลยีสารสนเทศและการสื่อสาร.

สำนักงานสถิติแห่งชาติ. (2549). **การสำรวจภาวะการทำงานของประชากรที่ราชอาณาจักร**. กระทรวงเทคโนโลยีสารสนเทศและการสื่อสาร.

สำนักงานสถิติแห่งชาติ. (2549). **การสำรวจอนามัยและสวัสดิการ**. กระทรวงเทคโนโลยีสารสนเทศและการสื่อสาร.

สำนักงานสถิติแห่งชาติ. (2549). **เครื่องมือภาวะสังคมไทยที่สำคัญ พ.ศ.2549**. กระทรวงเทคโนโลยีสารสนเทศและการสื่อสาร.

สำนักงานสถิติแห่งชาติ. (2550). **การสำรวจภาวะการทำงานของประชากรที่ราชอาณาจักร**. กระทรวงเทคโนโลยีสารสนเทศและการสื่อสาร.

สำนักงานสถิติแห่งชาติ. (2550). **รายงานการสำรวจการเปลี่ยนแปลงของประชากร พ.ศ.2548-2549**. กระทรวงเทคโนโลยีสารสนเทศและการสื่อสาร.

สำนักทดสอบทางการศึกษา. (2549). **รายงานผลการประเมินผลสัมฤทธิ์ทางการเรียนของนักเรียนชั้น ป. 6 และ ม. 3. ปีการศึกษา 2549**. กระทรวงศึกษาธิการ. <http://bet.obec.go.th>.

สำนักพัฒนาสังคมและคุณภาพชีวิต. (2546). **การคาดประมาณประชากรของประเทศไทย พ.ศ. 2543-2568**. สำนักงานคณะกรรมการพัฒนาการเศรษฐกิจและสังคมแห่งชาติ. <http://social.nesdb.go.th>.

สำนักระบวศวิทยา. (2550). **ข้อมูลผู้ป่วยเฝ้าระวัง**. กระทรวงสาธารณสุข.