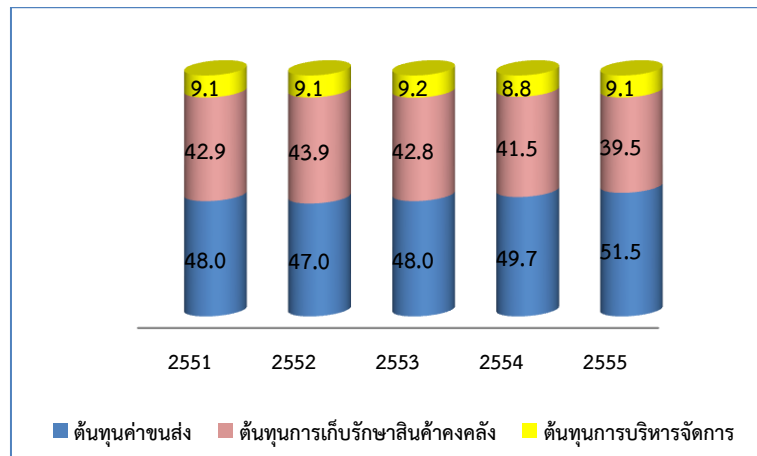


รายงานโลจิสติกส์ของประเทศไทยประจำปี 2556

ต้นทุนโลจิสติกส์ของประเทศไทย

- ปี 2555 ต้นทุนโลจิสติกส์ของประเทศไทยมีมูลค่ารวมประมาณ 1,764.5 พันล้านบาท หรือคิดเป็นร้อยละ 14.4 ของผลิตภัณฑ์มวลรวมในประเทศ ณ ราคาประจำปี (GDP at Current Prices) ซึ่งมีมูลค่า 12,221.4 พันล้านบาท โดยมีสัดส่วนลดลงจากร้อยละ 14.7 ในปี 2554 เมื่อพิจารณาสัดส่วนต้นทุนแต่ละรายการแล้ว พบว่า ต้นทุนค่าขนส่งสินค้ามีสัดส่วนต่อ GDP เพิ่มขึ้น ในขณะที่ต้นทุนการเก็บรักษาสินค้าคงคลัง ต่อ GDP มีสัดส่วนลดลง เนื่องจากการผลิตเริ่มฟื้นตัวหลังจากผลกระทบอุทกภัยช่วงปลายปี 2554 ทำให้ภาคอุตสาหกรรมที่ได้รับผลกระทบ สามารถกลับมาดำเนินการผลิตได้เหมือนเดิม ประกอบกับการบริโภคภายในประเทศและการลงทุนปรับตัวเพิ่มขึ้น จึงมีการใช้บริการด้านโลจิสติกส์เพิ่มขึ้น ส่งผลให้ GDP ในราคาประจำปี ขยายตัวร้อยละ 9.9 ในขณะที่ต้นทุนการเก็บรักษาสินค้าคงคลังเพิ่มขึ้นเพียงร้อยละ 3.0 เนื่องจากผู้ประกอบการมีการบริหารจัดการสินค้าคงคลังที่มีประสิทธิภาพอย่างต่อเนื่อง
- โครงสร้างต้นทุนโลจิสติกส์ (Logistic Cost Structure) ในปี 2555 ต้นทุนค่าขนส่งสินค้ายังเป็นองค์ประกอบใหญ่ที่สุด คือ มีสัดส่วนร้อยละ 51.5 ของต้นทุนโลจิสติกส์รวม เพิ่มขึ้นจากร้อยละ 49.7 ในปี 2554 รองลงมา คือ ต้นทุนการเก็บรักษาสินค้าคงคลัง มีสัดส่วนร้อยละ 39.5 ลดจากร้อยละ 41.5 ในปี 2554 ส่วนต้นทุนการบริหารจัดการด้านโลจิสติกส์มีสัดส่วนเพียงร้อยละ 9.1

รูปที่ 1 โครงสร้างต้นทุนโลจิสติกส์ของประเทศไทย ปี 2551-2555

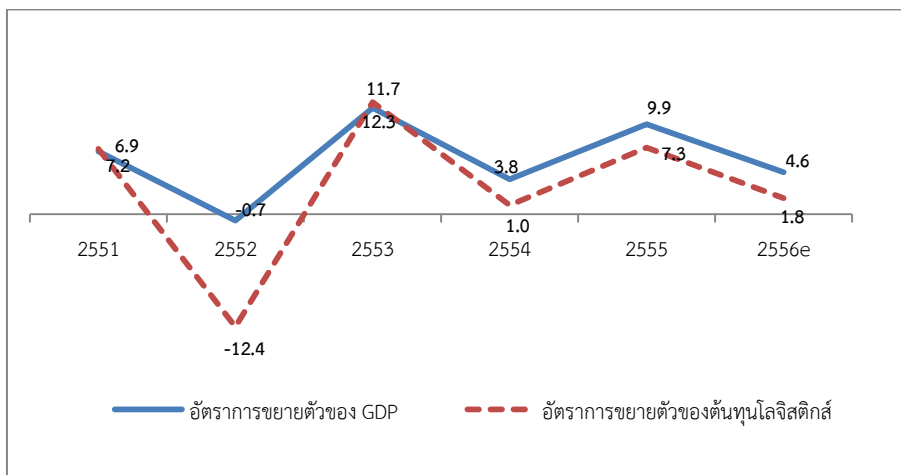


- องค์ประกอบของต้นทุนโลจิสติกส์ ต้นทุนค่าขนส่งสินค้าของไทย ปี 2555 มีมูลค่า 908.1 พันล้านบาท เพิ่มขึ้นจากปี 2554 ที่มีมูลค่า 818.8 พันล้านบาท หรือเพิ่มขึ้นร้อยละ 10.9 ต่อปี และคิดเป็นสัดส่วนร้อยละ 7.4 ต่อ GDP ต้นทุนการเก็บรักษาสินค้าคงคลังมีมูลค่ารวม 696.1 พันล้านบาท เพิ่มขึ้นจากปี 2554 ที่มีมูลค่า 675.8 พันล้านบาท หรือเพิ่มขึ้นร้อยละ 3.0 ต่อปี และคิดเป็นสัดส่วนร้อยละ 5.7 ต่อ GDP ต้นทุนการบริหารจัดการด้านโลจิสติกส์มีมูลค่ารวม 160.4 พันล้านบาท เพิ่มขึ้น

จากปี 2554 ที่มีมูลค่า 149.5 พันล้านบาท หรือเพิ่มขึ้นร้อยละ 7.3 ต่อปี และคิดเป็นสัดส่วนร้อยละ 1.3 ต่อ GDP

- **ต้นทุนค่าขนส่งสินค้า** เป็นองค์ประกอบใหญ่ที่สุดของต้นทุนโลจิสติกส์รวม โดยคิดเป็นสัดส่วนร้อยละ 7.4 ต่อ GDP โดยองค์ประกอบย่อยของต้นทุนค่าขนส่งสินค้า ต่อ GDP ประกอบด้วย ต้นทุนค่าขนส่งสินค้าทางถนน ซึ่งเป็นองค์ประกอบใหญ่ที่สุด มีมูลค่า 554.5 พันล้านบาท หรือคิดเป็นสัดส่วนร้อยละ 4.5 รองลงมา คือ ต้นทุนค่าขนส่งสินค้าทางน้ำมีมูลค่า 201.8 พันล้านบาท หรือคิดเป็นสัดส่วนร้อยละ 1.7 บริการเกี่ยวเนื่องกับการขนส่งมีมูลค่า 76.1 หรือคิดเป็นสัดส่วนร้อยละ 0.6 ต้นทุนค่าขนส่งสินค้าทางอากาศมีมูลค่า 44.5 พันล้านบาท หรือคิดเป็นสัดส่วนร้อยละ 0.4 และบริการไปรษณีย์และการสื่อสาร ต้นทุนค่าขนส่งสินค้าทางท่อ ต้นทุนค่าขนส่งสินค้าทางราง มีสัดส่วนร้อยละ 0.2 ร้อยละ 0.05 และ ร้อยละ 0.02 ตามลำดับ
- **การประมาณการในปี 2556** สัดส่วนต้นทุนโลจิสติกส์ต่อ GDP มีแนวโน้มลดลงเหลือร้อยละ 14.0 โดยต้นทุนค่าขนส่งสินค้ายังมีสัดส่วนร้อยละ 7.4 ขณะที่ต้นทุนการเก็บรักษาสินค้าคงคลังลดลงเหลือร้อยละ 5.3 เนื่องจากผู้ประกอบการมีระบบบริหารจัดการด้านสินค้าคงคลังที่มีประสิทธิภาพ และอัตราดอกเบี้ยเงินกู้ที่มีแนวโน้มลดลง สำหรับ GDP ปี 2556 ในราคาประจำปี มีแนวโน้มขยายตัวร้อยละ 4.6 เป็นผลจากการชะลอตัวของอุปสงค์ในประเทศ โดยเฉพาะการใช้จ่ายสินค้าคงทนประเภทยานยนต์ที่หดตัว ภายหลังจากผลของนโยบายคินภาชีรยยนต์คันแรกหมดลง ส่งผลให้การผลิตอุตสาหกรรมยานยนต์และอุตสาหกรรมต่อเนื่องลดลง ประกอบกับการส่งออกที่หดตัวลง

รูปที่ 2 แนวโน้มการขยายตัวของต้นทุนโลจิสติกส์ และมูลค่าผลิตภัณฑ์มวลรวมในประเทศ ปี 2550-2556e



ตารางแนบ 1: ต้นทุนโลจิสติกส์ และสัดส่วนต้นทุนโลจิสติกส์ ต่อ GDP ของประเทศไทย ระหว่างปี พ.ศ. 2547 – 2556e

โดย คณะทำงานพัฒนาข้อมูลโลจิสติกส์ สศช. ณ มิถุนายน 2557

Appendix 1: Thailand's Logistics Cost and Logistics Cost to GDP from 2004-2013e

By Logistics Information Development Working Group as of June 2014

หน่วย: พันล้านบาท Unit: Billion Baht

	2547	2548	2549	2550	2551	2552	2553r	2554r	2555p	2556e	
ต้นทุนโลจิสติกส์	2004	2005	2006	2007	2008	2009	2010r	2011r	2012p	2013e	Logistics Cost
ต้นทุนค่าขนส่งสินค้า	494.1	602.4	684.6	701.1	794.4	681.2	787.5	818.8	908.1	947.8	Transportation Cost
ทางท่อ	7.0	8.0	8.5	3.3	3.9	4.1	4.7	5.1	5.7	6.9	Pipeline
ทางราง	2.2	2.1	2.3	2.2	2.4	2.0	2.1	1.9	2.1	1.9	Rail
ทางถนน	303.4	384.7	450.2	452.4	507.0	432.0	487.2	511.6	554.5	561.0	Road
ทางน้ำ	106.7	120.6	134.3	142.2	157.6	147.7	167.1	167.8	201.8	215.2	Water
ทางอากาศ	28.1	30.5	32.6	35.0	43.9	27.7	40.1	42.3	44.5	50.4	Air
บริการเกี่ยวกับการขนส่ง	40.3	48.2	47.3	54.9	64.1	52.6	66.6	70.6	76.1	87.8	Transport-related Services
บริการไปรษณีย์และการสื่อสาร	6.3	8.2	9.5	11.1	15.5	15.1	19.8	19.6	23.3	24.6	Postal Services
ต้นทุนการเก็บรักษาสินค้าคงคลัง	501.6	574.1	668.6	702.9	710.0	636.6	692.5	675.8	696.1	684.5	Inventory Holding Costs
ต้นทุนการถือครองสินค้า	497.1	569.9	662.9	696.8	702.0	627.3	680.3	663.7	681.3	668.9	Inventory Carrying Cost
ต้นทุนบริหารคลังสินค้า	4.5	4.2	5.7	6.1	8.1	9.3	12.1	12.1	14.8	15.6	Warehousing Costs
ต้นทุนการบริหารจัดการ	99.6	117.6	135.3	140.4	150.4	131.8	148.0	149.5	160.4	163.2	Logistics Administration Cost
ต้นทุนโลจิสติกส์รวม	1,095.2	1,294.1	1,488.6	1,544.3	1,654.8	1,449.6	1,627.9	1,644.1	1,764.5	1,795.5	Total Logistics Cost
มูลค่าผลิตภัณฑ์มวลรวมในประเทศ ณ ราคาประจำปี	6,943.9	7,586.3	8,365.3	9,037.8	9,659.6	9,590.7	10,709.8	11,120.5	12,221.4	12,783.6	Gross Domestic Product (GDP)

หน่วย: ร้อยละ ต่อ GDP Unit: Percent to GDP

สัดส่วนต้นทุนโลจิสติกส์ ต่อ GDP ของประเทศไทย	2547	2548	2549	2550	2551	2552	2553r	2554r	2555p	2556e	Proportion of Logistics Costs to GDP
ต้นทุนค่าขนส่งสินค้า ต่อ GDP	7.1	7.9	8.2	7.8	8.2	7.1	7.3	7.3	7.4	7.4	Transportation Cost to GDP
ต้นทุนการเก็บรักษาสินค้าคงคลัง ต่อ GDP	7.2	7.6	8.0	7.8	7.4	6.6	6.5	6.1	5.7	5.3	Inventory Holding Cost to GDP
ต้นทุนการบริหารจัดการ ต่อ GDP	1.4	1.6	1.6	1.6	1.6	1.4	1.4	1.3	1.3	1.3	Logistics Administration Cost to GDP
ต้นทุนโลจิสติกส์ ต่อ GDP	15.8	17.1	17.8	17.1	17.1	15.1	15.2	14.7	14.4	14.0	Logistics Costs to GDP

ที่มา สศช.

หมายเหตุ : r หมายถึง ข้อมูลปรับปรุงย้อนหลัง

p หมายถึง ข้อมูลเบื้องต้น

e หมายถึง ข้อมูลประมาณการ

Source: NESDB

ตารางแนบ 2: ต้นทุนค่าขนส่งสินค้าต่อ GDP แยกองค์ประกอบ ระหว่างปี พ.ศ. 2547 – 2556e

โดย คณะทำงานพัฒนาข้อมูลโลจิสติกส์ สศช. ณ มิถุนายน 2557

Appendix 2: Transportation Cost to GDP by Components from 2004-2013e

By Logistics Information Development Working Group as of June 2014

	หน่วย: ร้อยละต่อ GDP Unit: Percent to GDP										
	2547	2548	2549	2550	2551	2552	2553r	2554r	2555p	2556e	
ต้นทุนโลจิสติกส์	2004	2005	2006	2007	2008	2009	2010r	2011r	2012p	2013e	Logistics Cost
ต้นทุนค่าขนส่งสินค้า	7.1	7.9	8.2	7.8	8.2	7.1	7.4	7.4	7.4	7.4	Transportation Cost
ทางท่อ	0.1	0.1	0.1	0.0	0.0	0.0	0.0	0.0	0.0	0.1	Pipeline
ทางราง	0.0	0.0	0.0	0.0	0.0	0.0	0.0	0.0	0.0	0.0	Rail
ทางถนน	4.4	5.1	5.4	5.0	5.2	4.5	4.5	4.6	4.5	4.4	Road
ทางน้ำ	1.5	1.6	1.6	1.6	1.6	1.5	1.6	1.5	1.7	1.7	Water
ทางอากาศ	0.4	0.4	0.4	0.4	0.5	0.3	0.4	0.4	0.4	0.4	Air
บริการเกี่ยวเนื่องกับการขนส่ง	0.6	0.6	0.6	0.6	0.7	0.5	0.6	0.6	0.6	0.7	Transport-related Services
บริการไปรษณีย์และการสื่อสาร	0.1	0.1	0.1	0.1	0.2	0.2	0.2	0.2	0.2	0.2	Postal Services

ที่มา สศช.

หมายเหตุ : r หมายถึง ข้อมูลปรับปรุงย้อนหลัง

p หมายถึง ข้อมูลเบื้องต้น

e หมายถึง ข้อมูลประมาณการ

Source: NESDB

ตารางแนบ 3: แนวโน้มการขยายตัวของต้นทุนโลจิสติกส์ และมูลค่าผลิตภัณฑ์มวลรวมในประเทศ ระหว่างปี พ.ศ. 2547 – 2556e

โดย คณะทำงานพัฒนาข้อมูลโลจิสติกส์ สศช. ณ มิถุนายน 2557

Appendix 3: Trends of Logistics Costs Growth and GDP between 2004-2013e

By Logistics Information Development Working Group as of June 2014

หน่วย: ร้อยละต่อปี Unit: Percent

	2547	2548	2549	2550	2551	2552	2553r	2554r	2555p	2556e	
ต้นทุนโลจิสติกส์	2004	2005	2006	2007	2008	2009	2010r	2011r	2012p	2013e	Logistics Cost
ต้นทุนค่าขนส่งสินค้า	6.5	21.9	13.7	2.4	13.3	-14.3	15.6	4.0	10.9	4.4	Transportation Cost
ทางท่อ	15.6	14.5	6.4	-61.0	17.6	4.3	14.7	8.8	11.4	21.5	Pipeline
ทางราง	6.2	-3.6	6.0	-3.5	10.2	-14.5	0.6	-7.0	10.9	-10.0	Rail
ทางถนน	-0.3	26.8	17.0	0.5	12.1	-14.8	12.8	5.0	8.4	1.2	Road
ทางน้ำ	20.9	13.0	11.3	5.9	10.8	-6.3	13.1	0.4	20.3	6.6	Water
ทางอากาศ	7.1	8.5	6.8	7.5	25.3	-36.8	44.4	5.5	5.3	13.3	Air
บริการเกี่ยวเนื่องกับการขนส่ง	27.3	19.6	-1.9	16.0	16.8	-18.0	26.7	6.0	7.8	15.3	Transport-related Services
บริการไปรษณีย์และการสื่อสาร	16.7	30.5	15.2	17.1	39.6	-2.3	30.6	-1.0	19.2	5.5	Postal Services
ต้นทุนการเก็บรักษาสินค้าคงคลัง	9.8	14.5	16.5	5.1	1.0	-10.3	8.8	-2.4	3.0	-1.7	Inventory Holding Costs
ต้นทุนการถือครองสินค้า	9.9	14.7	16.3	5.1	0.7	-10.6	8.5	-2.4	2.6	-1.8	Inventory Carrying Cost
ต้นทุนบริหารคลังสินค้า	2.5	-7.0	36.4	7.1	32.6	14.9	30.9	-0.2	22.1	5.3	Warehousing Costs
ต้นทุนการบริหารจัดการ	8.1	18.2	15.0	3.8	7.1	-12.4	12.3	1.0	7.3	1.8	Logistics Administration Cost
ต้นทุนโลจิสติกส์รวม	8.1	18.2	15.0	3.7	7.2	-12.4	12.3	1.0	7.3	1.8	Total Logistics Cost
มูลค่าผลิตภัณฑ์มวลรวมในประเทศ ณ ราคาประจำปี	10.1	9.3	10.3	8.0	6.9	-0.7	11.7	3.8	9.9	4.6	Gross Domestic Product (GDP)

ที่มา สศช.

หมายเหตุ : r หมายถึง ข้อมูลปรับปรุงย้อนหลัง

p หมายถึง ข้อมูลเบื้องต้น

e หมายถึง ข้อมูลประมาณการ

Source: NESDB