



ตัวชี้วัดการพัฒนา ระดับจังหวัดและกลุ่มจังหวัด และการนำไปประยุกต์ใช้

นุชจรี วงษ์สันต์

รักษาการผู้เชี่ยวชาญด้านการวางแผนยุทธศาสตร์จังหวัด
สำนักงานคณะกรรมการพัฒนาการเศรษฐกิจและสังคมแห่งชาติ

10 สิงหาคม 2559

กรอบการนำเสนอ

- 1** การดำเนินงานพัฒนาตัวชี้วัด ของ สศช.
- 2** สรุปผลการวิเคราะห์ตัวชี้วัดในภาพรวม และพื้นที่เป้าหมายการพัฒนาที่สำคัญ
- 3** การใช้ประโยชน์ตัวชี้วัดในกระบวนการวางแผนพัฒนา จังหวัด/กลุ่มจังหวัด และกรณีตัวอย่าง

การดำเนินงานพัฒนาตัวชี้วัด ของ สศช.

การพัฒนาตัวชี้วัดระดับ
จังหวัดและกลุ่มจังหวัด
แบบบูรณาการ

2556

เผยแพร่ตัวชี้วัดให้กับ
จังหวัด/กลุ่มจังหวัดทั่วประเทศ
ผ่านการอบรมของ มท./ประชุม ก.พ.ร.
(มิถุนายน-กันยายน 2558)

ค.ร.ม. มีมติเห็นชอบตัวชี้วัดการพัฒนาระดับ
จังหวัดและกลุ่มจังหวัด (30 กันยายน 2558)

ประชุมเผยแพร่ตัวชี้วัดฯ ให้กับหน่วยงาน
ส่วนกลางที่เกี่ยวข้อง (10 พฤศจิกายน 2558)

2557

ปีงบประมาณ 2557
โครงการนำร่องจัดทำตัวชี้วัดการพัฒนา
ระดับจังหวัดและกลุ่มจังหวัด

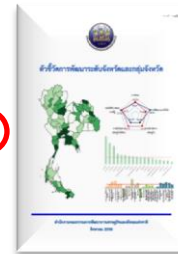
2558

ปีงบประมาณ 2558
โครงการขยายผลการจัดทำฐานข้อมูล
ตัวชี้วัดการพัฒนาระดับจังหวัดและ
กลุ่มจังหวัด ระยะที่ 2

2559

ปีงบประมาณ 2559
กิจกรรมการพัฒนาและขับเคลื่อนการ
ประยุกต์ใช้ตัวชี้วัดการพัฒนาระดับจังหวัด
และกลุ่มจังหวัด ภายใต้โครงการเพิ่ม
ประสิทธิภาพการจัดทำแผนฯ

ก.น.จ. ครั้งที่ 3/2558 วันที่ 24 กรกฎาคม 2558
เห็นชอบหลักเกณฑ์และวิธีการจัดทำแผนฯ
ปีงบประมาณ 2560 โดยให้นำตัวชี้วัดฯ ของ สศช.
มาใช้เป็นข้อมูลประกอบการพิจารณาจัดทำแผน

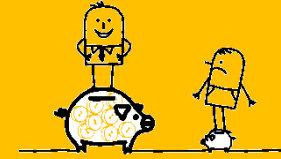


ตัวชี้วัดการพัฒนา “ระดับจังหวัด” 24 ตัวชี้วัด

- มีฐานข้อมูลครบทุกพื้นที่
- ข้อมูลมีการจัดเก็บต่อเนื่อง
- สะท้อนการพัฒนาในมิตินั้นๆ ได้
- จำนวนตัวชี้วัดไม่มากเกินไป

1

มิติการพัฒนาแบบทั่วถึง (Inclusive Growth)



2

มิติการเติบโตทางเศรษฐกิจและการเพิ่มขีดความสามารถในการแข่งขัน (Growth & Competitiveness)



3

มิติการเติบโตทางเศรษฐกิจสีเขียว (Green Growth)



4

มิติประสิทธิภาพการดำเนินงานของภาครัฐ (Government Efficiency)



มิติ	ประเด็นการวัด	ตัวชี้วัด
<p style="text-align: center;">1 มิติการพัฒนา แบบทั่วถึง</p> 	<p>1 ความยากจนและความเหลื่อมล้ำ</p>	<p>1 ร้อยละของประชากรที่อยู่ใต้เส้นความยากจน</p>
	<p>2 โครงข่ายความคุ้มครองทางสังคม</p>	<p>2 สัมประสิทธิ์การกระจายรายได้</p>
	<p>3 การเข้าถึงโอกาสทางเศรษฐกิจและสังคม</p>	<p>3 ร้อยละผู้อยู่ในระบบประกันสังคมต่อกำลังแรงงาน</p>
		<p>4 อัตราส่วนแพทย์ต่อประชากร</p>
		<p>5 จำนวนปีการศึกษาเฉลี่ยประชากรไทยอายุ 15-59 ปี</p>
		<p>6 ค่าเฉลี่ยคะแนน O-net ม.3</p>
<p style="text-align: center;">2 มิติการเติบโตทาง เศรษฐกิจและการ เพิ่มขีดความสามารถ ในการแข่งขัน</p> 	<p>1 การเติบโตทางเศรษฐกิจ</p>	<p>1 อัตราการเปลี่ยนแปลงของรายได้เฉลี่ยของครัวเรือนในจังหวัด</p>
	<p>2 เสถียรภาพทางเศรษฐกิจ</p>	<p>2 อัตราการเปลี่ยนแปลงของผลิตภัณฑ์มวลรวมจังหวัด</p>
		<p>3 อัตราการว่างงาน</p>
		<p>4 อัตราส่วนหนี้เฉลี่ยต่อรายได้เฉลี่ยของครัวเรือน</p>
		<p>5 อัตราส่วนการออมเฉลี่ยต่อรายได้เฉลี่ยของครัวเรือน</p>
	<p>3 ชีดความสามารถในการแข่งขัน</p>	<p>6 ผลผลิตภาพแรงงาน</p>

มิติ	ประเด็นการวัด	ตัวชี้วัด
<p style="text-align: center;">3</p> <p style="text-align: center;">มิติการเติบโตทางเศรษฐกิจสีเขียว</p> 	<p>1 การอนุรักษ์สิ่งแวดล้อมและทรัพยากรธรรมชาติ</p>	<p>1 อัตราการเปลี่ยนแปลงของพื้นที่ป่าไม้ในจังหวัด</p>
	<p>2 การใช้พลังงานอย่างมีประสิทธิภาพ</p>	<p>2 ปริมาณขยะในจังหวัด</p>
		<p>3 สัดส่วนปริมาณการใช้น้ำมันเชื้อเพลิงเพื่อยานพาหนะต่อปชก.</p>
		<p>4 สัดส่วนปริมาณการใช้ไฟฟ้าภาคครัวเรือนต่อประชากร</p>
		<p>5 สัดส่วนปริมาณการใช้ไฟฟ้าในภาคที่ไม่ใช่ครัวเรือนต่อ GPP</p>
		<p>6 สัดส่วนปริมาณการใช้น้ำมันเชื้อเพลิงในภาคอุตสาหกรรมต่อ GPP ภาคอุตสาหกรรม</p>
<p style="text-align: center;">4</p> <p style="text-align: center;">มิติประสิทธิภาพการดำเนินงานของภาครัฐ</p> 	<p>1 ความสามารถการให้บริการสาธารณะ</p>	<p>1 ร้อยละของสถานพยาบาลที่ได้รับการรับรองคุณภาพ HA</p>
		<p>2 ร้อยละของครัวเรือนที่เข้าถึงน้ำประปา</p>
		<p>3 ร้อยละของครัวเรือนที่เข้าถึงไฟฟ้า</p>
<p>2 ความสามารถจัดเก็บรายได้ภาษีของท้องถิ่น</p>	<p>4 ร้อยละของประชากรที่เข้าถึงอินเทอร์เน็ต</p>	
<p>3 ความสามารถบริหารงบประมาณของจังหวัด</p>	<p>5 ร้อยละภาษีที่ท้องถิ่นจัดเก็บได้ต่อรายได้รวมที่ไม่รวมเงินอุดหนุนและเงินอุดหนุนเฉพาะกิจ</p>	
		<p>6 ความสามารถในการเบิกจ่ายงบประมาณของจังหวัด</p>

ตัวชี้วัดการพัฒนา “ระดับกลุ่มจังหวัด” 13 ตัวชี้วัด

1

ขนาดและอัตราการเติบโต
ทางเศรษฐกิจ



- 1 ขนาดเศรษฐกิจกลุ่มจังหวัด
- 2 ขนาดเศรษฐกิจภาคเกษตร
- 3 ขนาดเศรษฐกิจภาคอุตสาหกรรม
- 4 ขนาดเศรษฐกิจภาคบริการ
- 5 อัตราการขยายตัวมูลค่าผลิตภัณฑ์กลุ่มจังหวัด
- 6 อัตราการขยายตัวภาคเกษตร
- 7 อัตราการขยายตัวภาคอุตสาหกรรม
- 8 มูลค่าผลิตภัณฑ์กลุ่มจังหวัดเฉลี่ยต่อหัว

2

แรงงาน



- 9 ผลิตภาพแรงงาน
- 10 อัตราการขยายตัวของผลิตภาพแรงงาน
- 11 อัตราการว่างงาน


3

การท่องเที่ยว



- 12 รายได้การท่องเที่ยว
- 13 อัตราการขยายตัวรายได้ท่องเที่ยว

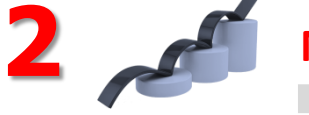
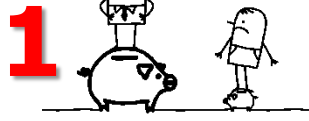
กรอบการนำเสนอ

- 1** การดำเนินงานพัฒนาตัวชี้วัด ของ สศช.
- 2**  สรุปผลการวิเคราะห์ตัวชี้วัดในภาพรวม และพื้นที่เป้าหมายการพัฒนาที่สำคัญ
- 3** การใช้ประโยชน์ตัวชี้วัดในกระบวนการวางแผนพัฒนา จังหวัด/กลุ่มจังหวัด และกรณีตัวอย่าง

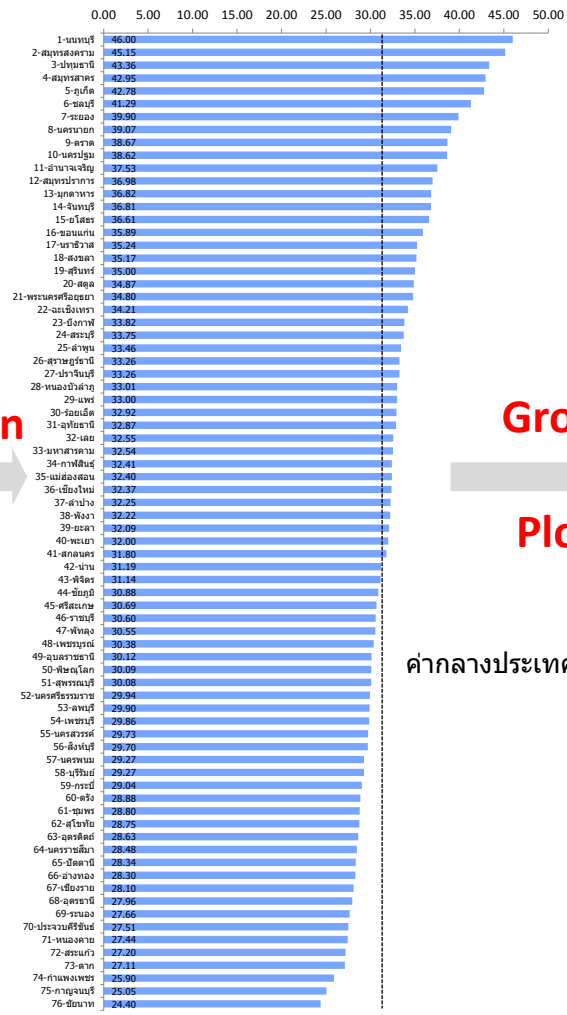
2 ผลการวิเคราะห์ตัวชี้วัดในภาพรวม

Composite Index

4 มิติ 24 ตัวชี้วัด

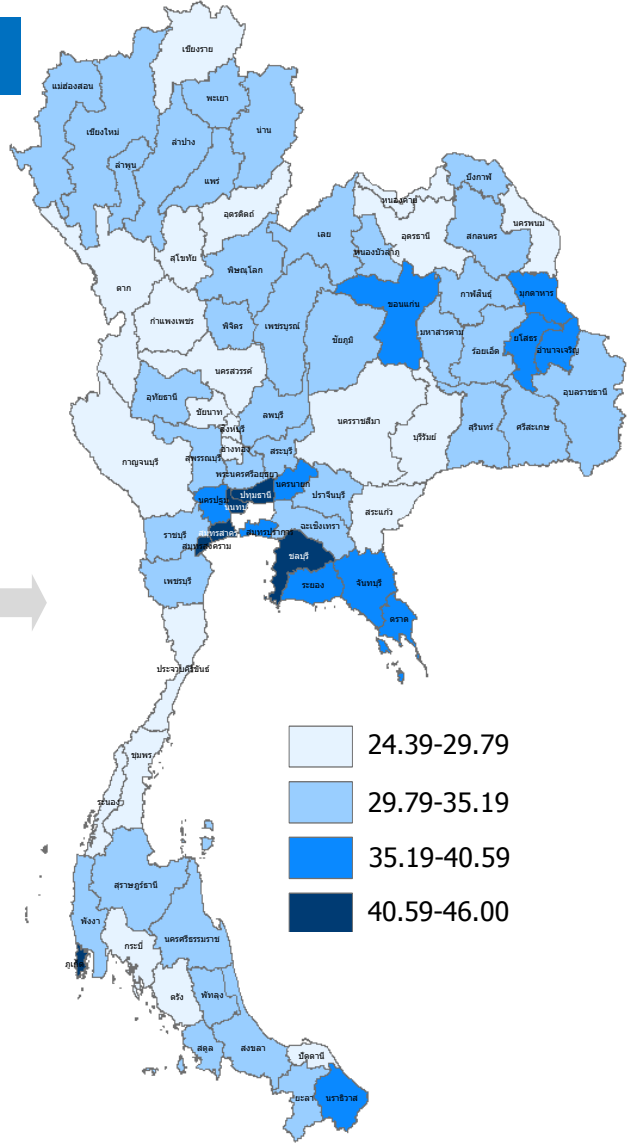


Normalization



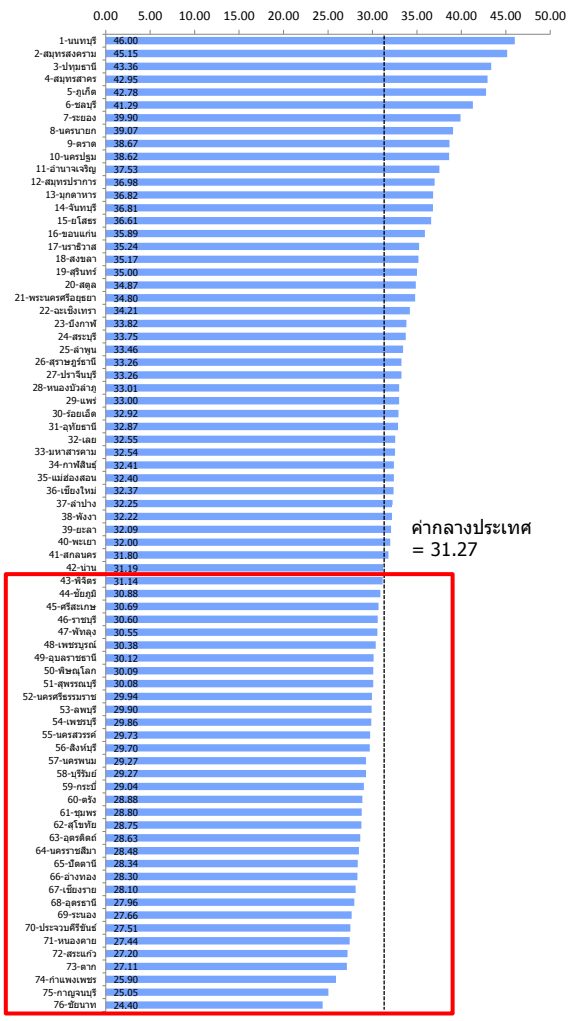
Grouping
Plotting

ค่ากลางประเทศ = 31.27

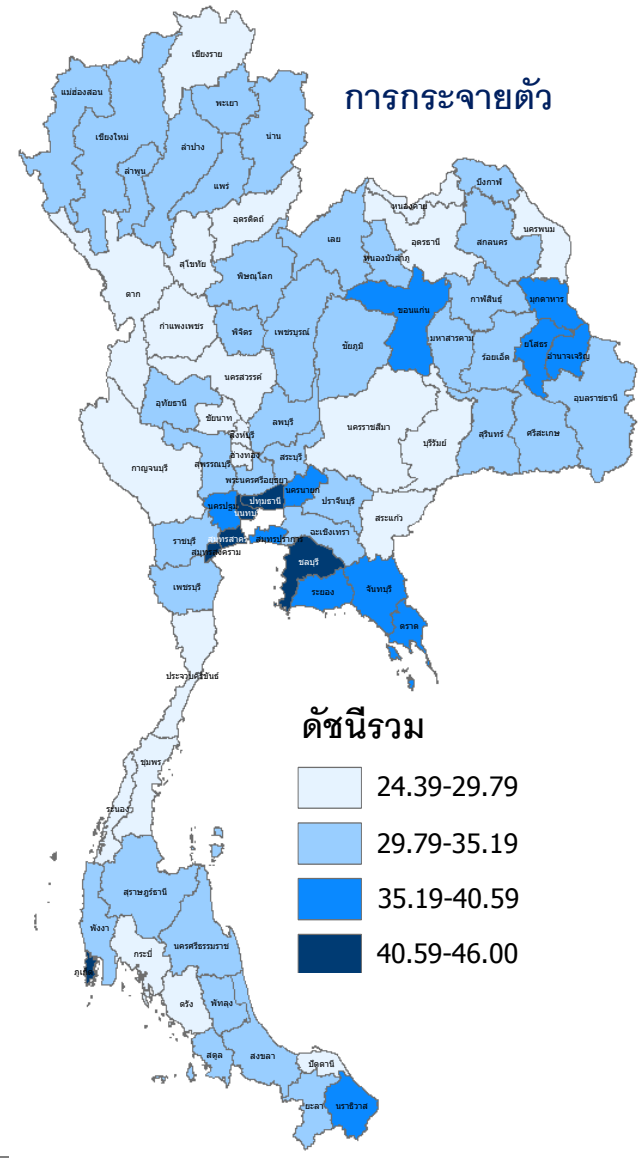
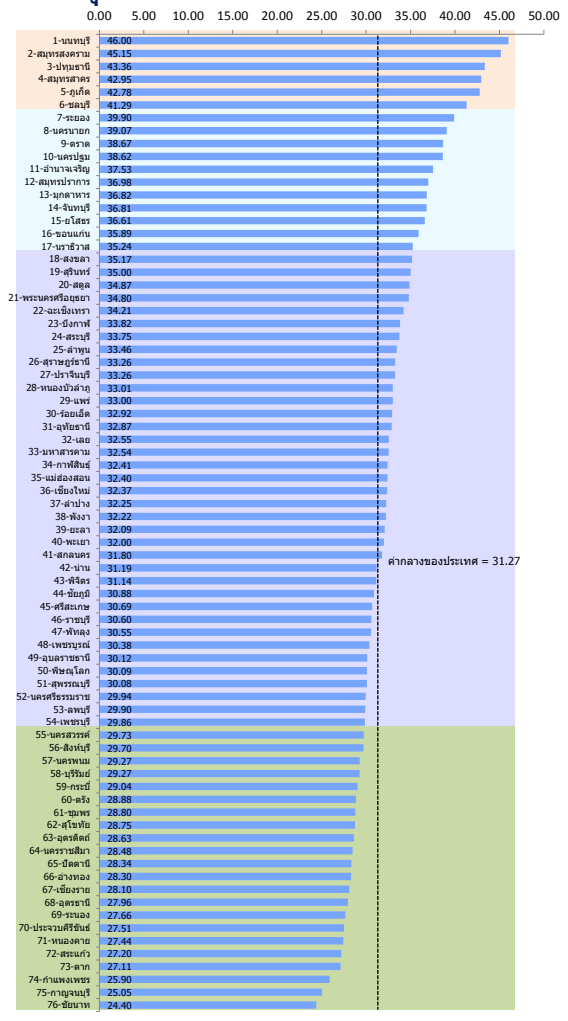


Composite Index

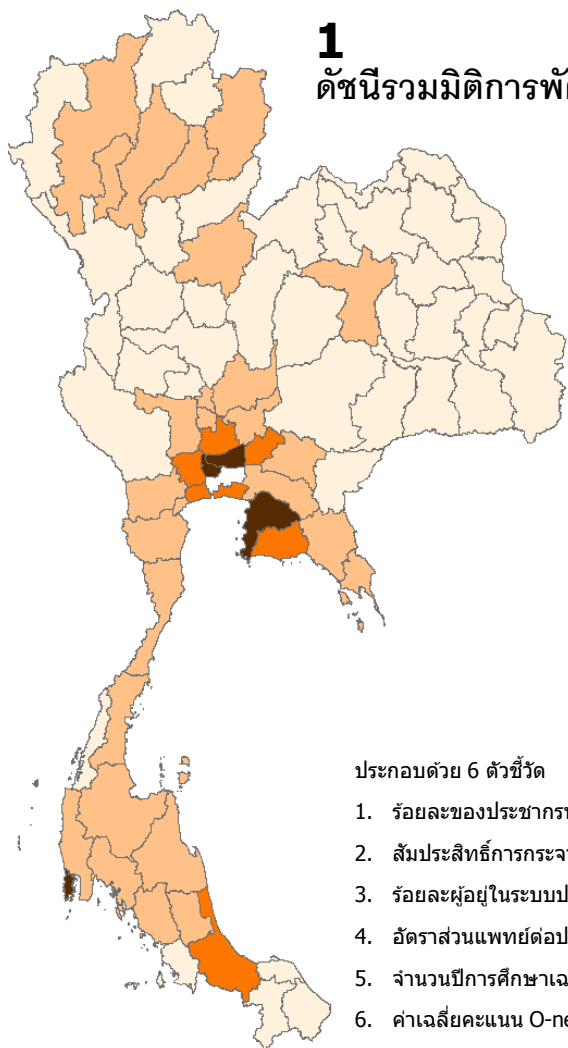
เปรียบเทียบกับค่ากลางประเทศ



จัดกลุ่มโดยแบ่ง 4 ช่วงคะแนนเท่ากัน



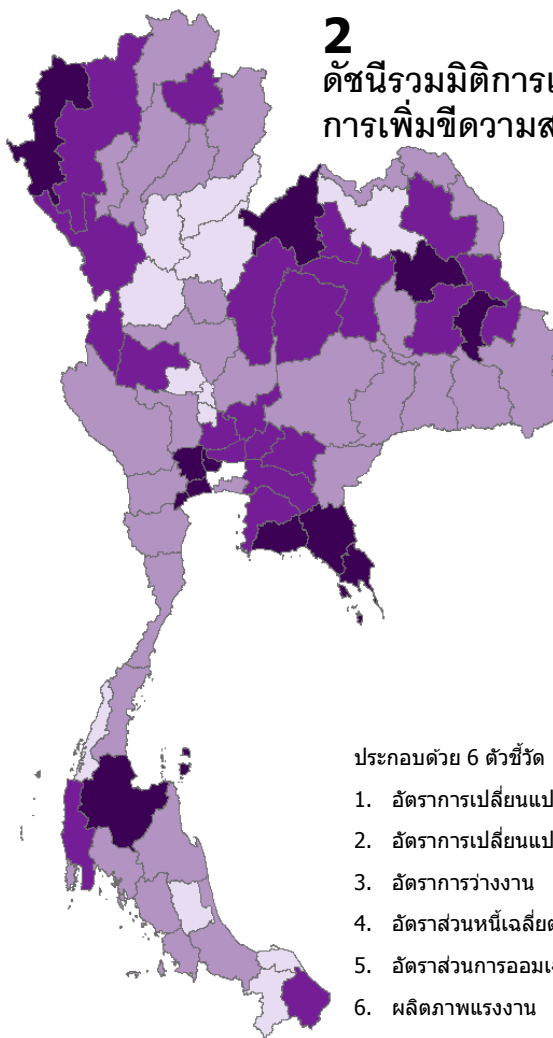
1 ดัชนีรวมมิติการพัฒนาแบบทั่วถึง



ประกอบด้วย 6 ตัวชี้วัด

1. ร้อยละของประชากรที่อยู่ใต้เส้นความยากจน
2. สัมประสิทธิ์การกระจายรายได้
3. ร้อยละผู้อยู่ในระบบประกันสังคมต่อกำลังแรงงาน
4. อัตราส่วนแพทย์ต่อประชากร
5. จำนวนปีการศึกษาเฉลี่ยประชากรไทยอายุ 15-59 ปี
6. ค่าเฉลี่ยคะแนน O-net ม.3

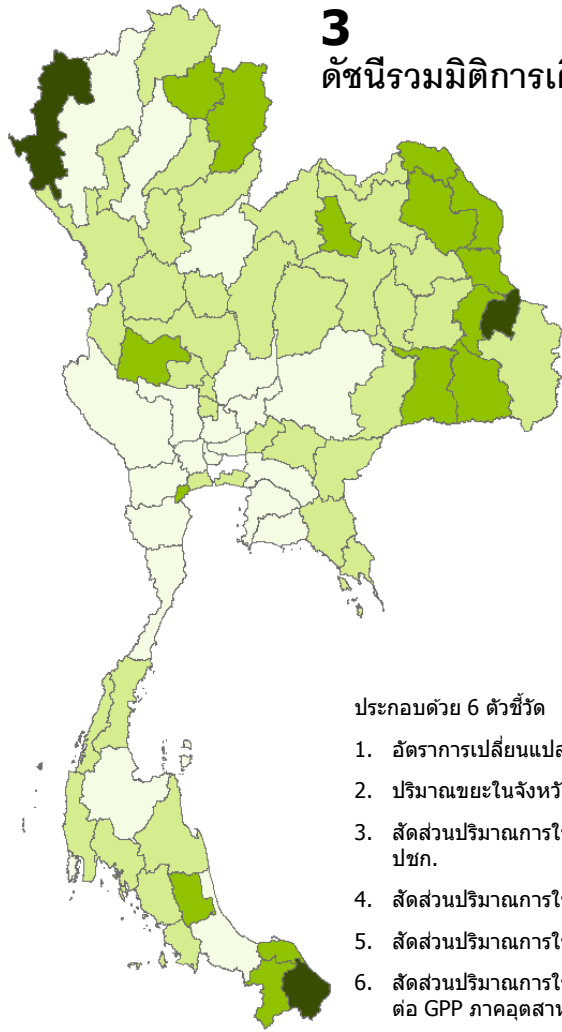
2 ดัชนีรวมมิติการเติบโตทางเศรษฐกิจและการเพิ่มขีดความสามารถในการแข่งขัน



ประกอบด้วย 6 ตัวชี้วัด

1. อัตราการเปลี่ยนแปลงของรายได้เฉลี่ยของครัวเรือนในจังหวัด
2. อัตราการเปลี่ยนแปลงของผลิตภัณฑ์มวลรวมจังหวัด
3. อัตราการว่างงาน
4. อัตราส่วนหนี้เฉลี่ยต่อรายได้เฉลี่ยของครัวเรือน
5. อัตราส่วนการออมเฉลี่ยต่อรายได้เฉลี่ยของครัวเรือน
6. ผลผลิตแรงงาน

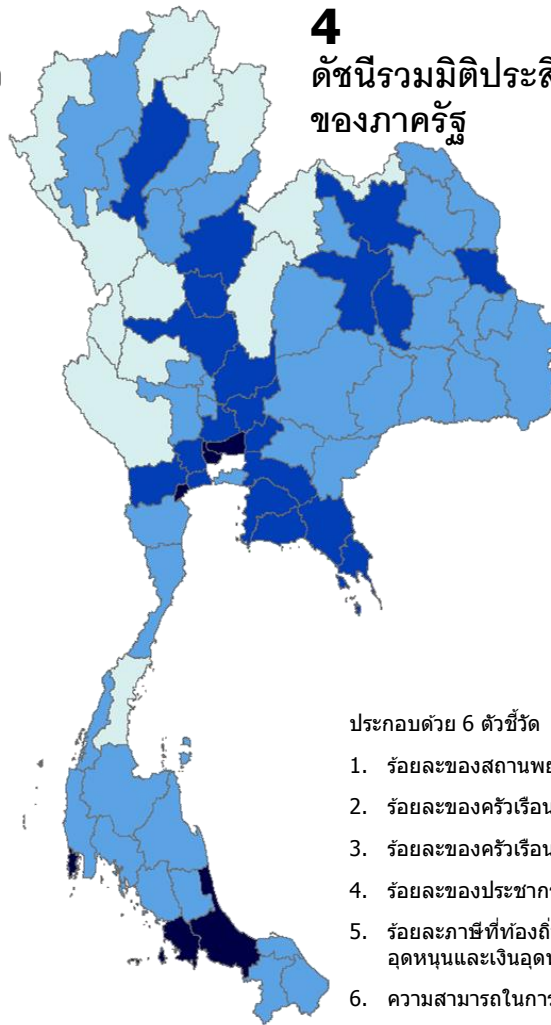
3 ดัชนีรวมมิติการเติบโตทางเศรษฐกิจสีเขียว



ประกอบด้วย 6 ตัวชี้วัด

1. อัตราการเปลี่ยนแปลงของพื้นที่ป่าไม้ในจังหวัด
2. ปริมาณขยะในจังหวัด
3. สัดส่วนปริมาณการใช้น้ำมันเชื้อเพลิงเพื่อยานพาหนะต่อ ปชก.
4. สัดส่วนปริมาณการใช้ไฟฟ้าภาคครัวเรือนต่อประชากร
5. สัดส่วนปริมาณการใช้ไฟฟ้าในภาคที่ไม่ใช่ครัวเรือนต่อ GPP
6. สัดส่วนปริมาณการใช้น้ำมันเชื้อเพลิงในภาคอุตสาหกรรม ต่อ GPP ภาคอุตสาหกรรม


4 ดัชนีรวมมิติประสิทธิภาพการดำเนินงานของภาครัฐ

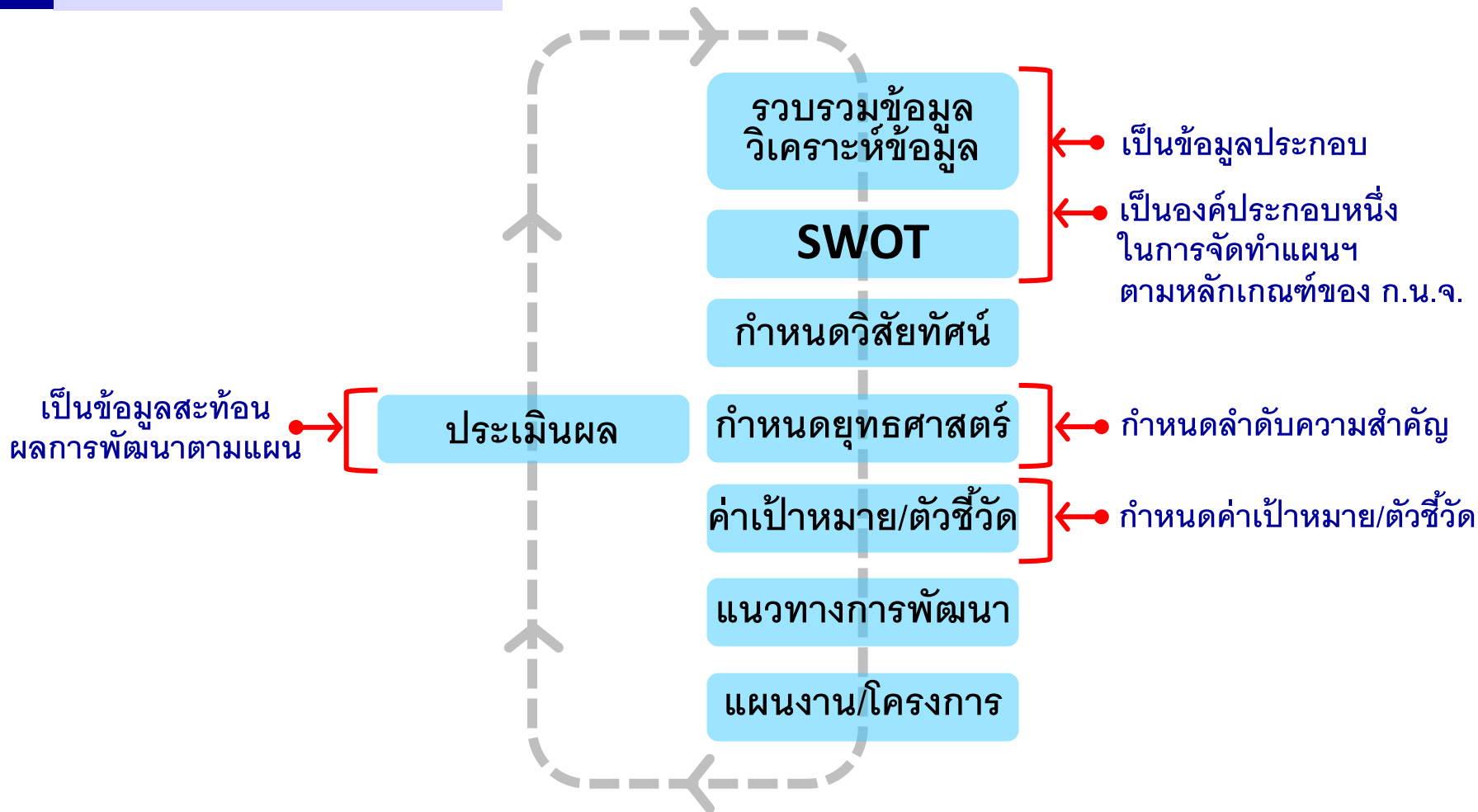


ประกอบด้วย 6 ตัวชี้วัด

1. ร้อยละของสถานพยาบาลที่ได้รับการรับรองคุณภาพ HA
2. ร้อยละของครัวเรือนที่เข้าถึงน้ำประปา
3. ร้อยละของครัวเรือนที่เข้าถึงไฟฟ้า
4. ร้อยละของประชากรที่เข้าถึงอินเทอร์เน็ต
5. ร้อยละภาษีที่ท้องถิ่นจัดเก็บได้ต่อรายได้รวมที่ไม่รวมเงินอุดหนุนและเงินอุดหนุนเฉพาะกิจ
6. ความสามารถในการเบิกจ่ายงบประมาณของจังหวัด

กรอบการนำเสนอ

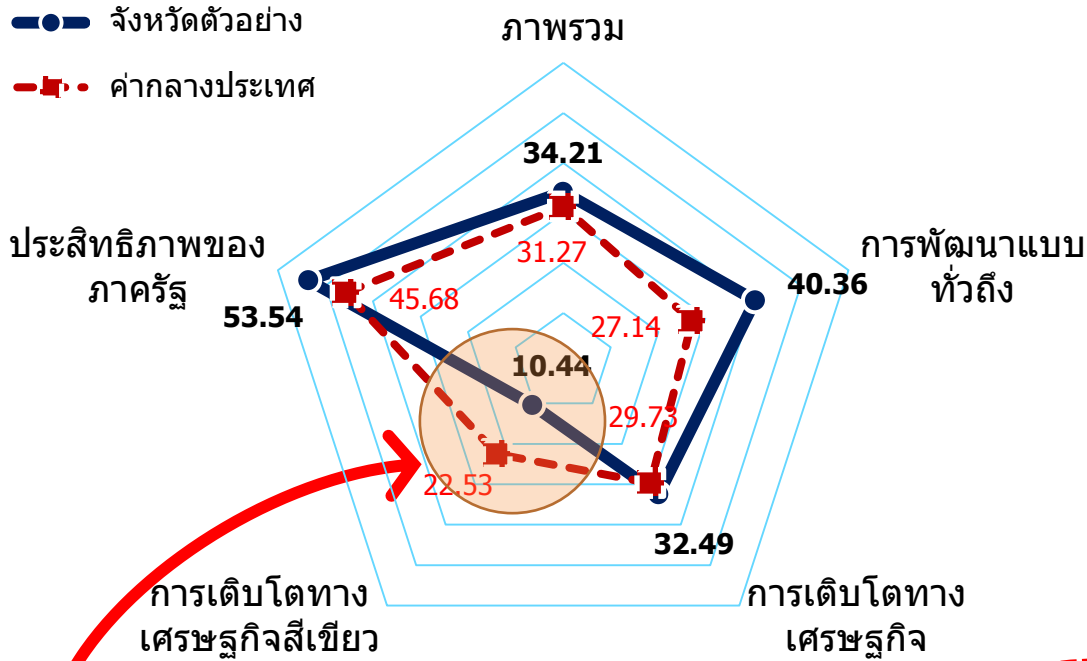
- 1** การดำเนินงานพัฒนาตัวชี้วัด ของ สศช.
- 2** สรุปผลการวิเคราะห์ตัวชี้วัดในภาพรวม และพื้นที่เป้าหมายการพัฒนาที่สำคัญ
- 3**  การใช้ประโยชน์ตัวชี้วัดในกระบวนการวางแผนพัฒนา จังหวัด/กลุ่มจังหวัด และกรณีตัวอย่าง



ข้อมูลประกอบกราฟตัวชี้วัดการพัฒนา จังหวัดตัวอย่าง

จังหวัด	ภาพรวม	การพัฒนาแบบทั่วถึง	การเติบโตทางเศรษฐกิจ	การเติบโตทางเศรษฐกิจสีเขียว	ประสิทธิภาพของภาครัฐ	
ปีปัจจุบัน	จังหวัดตัวอย่าง	34.21	40.36	32.49	10.44	53.54
	ค่ากลางของประเทศ	31.27	27.14	29.73	22.53	45.68
ปีก่อนหน้า	จังหวัดตัวอย่าง	34.66	34.54	36.51	23.06	44.55
	ค่ากลางของประเทศ	31.63	20.85	28.14	33.43	44.08

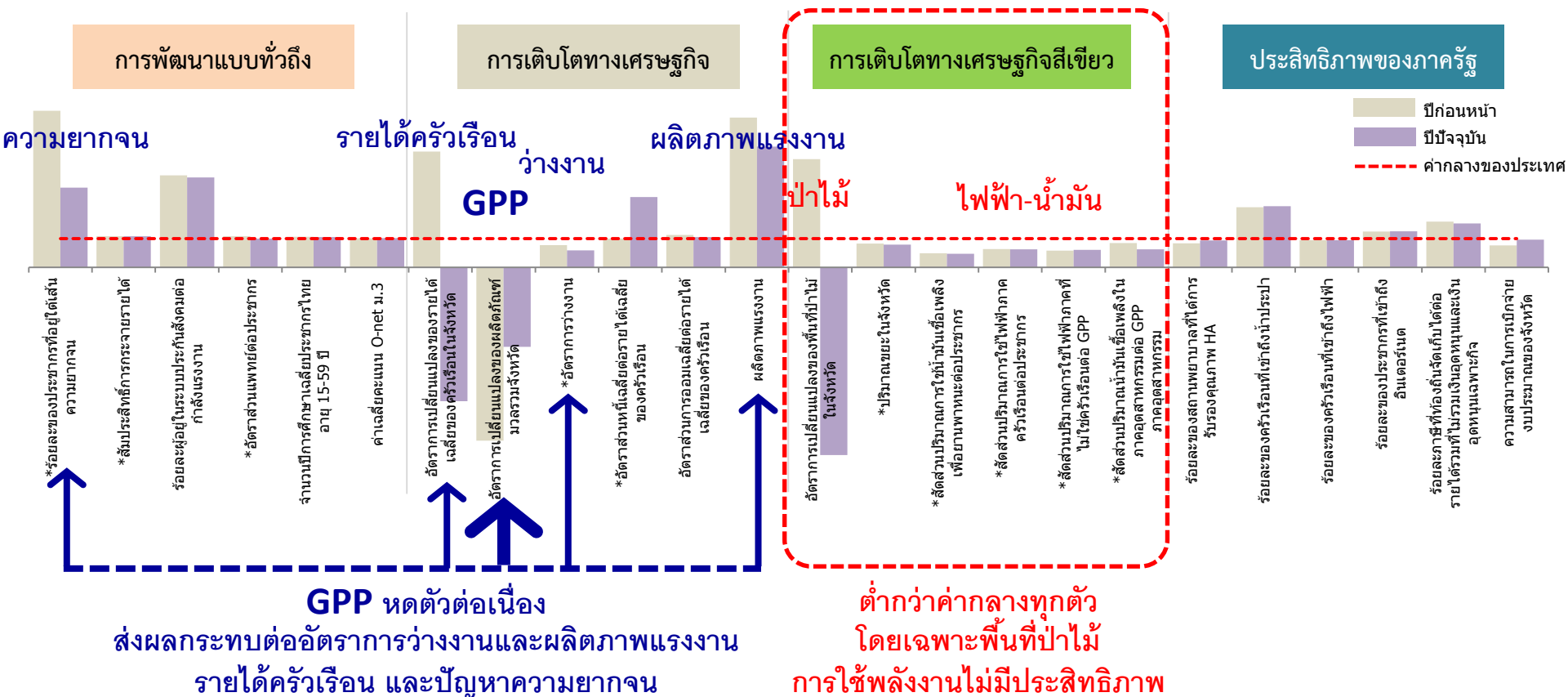
มิติการพัฒนา	ตัวชี้วัด	ประเทศ		จังหวัดตัวอย่าง		หน่วย
		ปีก่อนหน้า	ปีปัจจุบัน	ปีก่อนหน้า	ปีปัจจุบัน	
การพัฒนาแบบทั่วถึง	ร้อยละของประชากรที่อยู่ใต้เส้นความยากจน*	12.49	10.43	1.84	3.77	ร้อยละ
	สัมประสิทธิ์การกระจายรายได้*	0.411	0.411	0.380	0.380	-
	ร้อยละผู้อยู่ในระบบประกันสังคมต่อกำลังแรงงาน	18.00	18.76	57.41	58.49	ร้อยละ
	อัตราส่วนแพทย์ต่อประชากร*	3,262	2,980	3,031	2,986	คน/แพทย์
	จำนวนปีการศึกษาเฉลี่ยประชากรไทยอายุ 15-59 ปี	8.68	8.90	9.17	9.40	ปี
ค่าเฉลี่ยคะแนน O-net ม.3	32.30	34.95	32.60	35.43	คะแนน	
การเติบโตทางเศรษฐกิจ	อัตราการเปลี่ยนแปลงของรายได้เฉลี่ยของครัวเรือนในจังหวัด	4.98	1.75	25.00	- 10.12	ร้อยละ
	อัตราการเปลี่ยนแปลงของผลิตภัณฑ์มวลรวมจังหวัด	0.26	- 0.41	- 6.33	- 1.12	ร้อยละ
	อัตราการว่างงาน*	0.68	0.75	0.89	1.26	ร้อยละ
	อัตราส่วนหนี้เฉลี่ยต่อรายได้เฉลี่ยของครัวเรือน*	6.27	6.67	6.29	2.74	เท่า
	อัตราส่วนการออมเฉลี่ยต่อรายได้เฉลี่ยของครัวเรือน	21.84	19.97	24.54	20.95	ร้อยละ
ผลิตภาพแรงงาน	95,581	110,895	619,915	580,572	บาท/คน	
การเติบโตทางเศรษฐกิจสีเขียว	อัตราการเปลี่ยนแปลงของพื้นที่ป่าไม้ในจังหวัด	- 3.32	0.01	5.80	- 3.32	ร้อยละ
	ปริมาณขยะในจังหวัด*	252,449	247,105	305,066	314,630	ตัน
	สัดส่วนปริมาณการใช้น้ำมันเชื้อเพลิงเพื่อยานพาหนะต่อประชากร*	266	284	540	597	ลิตร/คน
	สัดส่วนปริมาณการใช้ไฟฟ้าภาคครัวเรือนต่อประชากร*	443	464	694	742	กิโลวัตต์-ชั่วโมง/คน
	สัดส่วนปริมาณการใช้ไฟฟ้าภาคที่ไม่ใช่ครัวเรือนต่อ GPP*	6,915	7,289	11,842	12,018	กิโลวัตต์-ชั่วโมง/ล้านบาท
สัดส่วนปริมาณน้ำมันเชื้อเพลิงในภาคอุตสาหกรรมต่อ GPP ภาคอุตสาหกรรม*	276	178	328	283	ลิตร/ล้านบาท	
ประสิทธิภาพของภาครัฐ	ร้อยละของสถานพยาบาลที่ได้รับการรับรองคุณภาพ HA	60.00	74.76	50.00	70.00	ร้อยละ
	ร้อยละของครัวเรือนที่เข้าถึงน้ำประปา	15.57	15.77	32.45	33.38	ร้อยละ
	ร้อยละของครัวเรือนที่เข้าถึงไฟฟ้า	88.16	88.41	82.93	83.01	ร้อยละ
	ร้อยละของประชากรที่เข้าถึงอินเทอร์เน็ต	28.30	32.73	35.16	41.04	ร้อยละ
	ร้อยละภาษีที่ท้องถิ่นจัดเก็บได้ต่อรายได้รวมที่ไม่รวมเงินอุดหนุนและเงินอุดหนุนเฉพาะกิจ	12.13	12.19	19.19	18.59	ร้อยละ
ความสามารถในการเบิกจ่ายงบประมาณของจังหวัด	75.51	92.11	57.61	88.40	ร้อยละ	



มิติการเติบโตทางเศรษฐกิจสีเขียวมีปัญหา



สาเหตุ????



ประเด็นปัญหา	สาเหตุ/ปัจจัย	แนวทางแก้ไข	ตัวอย่างโครงการ
<p>พื้นที่ป่าไม้ลดลง (อัตราการเปลี่ยนแปลงพื้นที่ป่าไม้ลดลงจาก 5.80% เหลือ -3.32%)</p>	<ul style="list-style-type: none"> • ความต้องการไม้เพื่อกิจการต่างๆ • ความต้องการพื้นที่เกษตรเพิ่มขึ้น • ความต้องการที่อยู่อาศัยเพิ่มขึ้น • การส่งเสริมอุตสาหกรรม เกิดความต้องการพื้นที่เพื่อสร้างโรงงาน • การจัดสร้างสาธารณูปโภคของรัฐ • การกำหนดแนวเขตพื้นที่ป่าไม่ชัดเจน • การทำเหมืองแร่ • ไฟไหม้ป่า • การทำลายของเชื้อโรคและแมลง • ความตระหนักและความร่วมมือของประชาชนต่อการอนุรักษ์มีน้อย 	<ul style="list-style-type: none"> • จัดทำแนวเขตพื้นที่ป่าและผังเมืองให้ชัดเจน • ให้ประชาชนมีส่วนร่วมในการป้องกันปราบปรามการลักลอบตัดไม้ทำลายป่า ตั้งหน่วยป้องกันไฟป่า • จัดหาแหล่งทำมาหากินให้กับผู้ยากไร้ในท้องถิ่น • ส่งเสริมการปลูกป่าทดแทน • ส่งเสริมการผลิตและการใช้วัสดุอื่นทดแทนผลิตภัณฑ์ที่ทำจากไม้ • ส่งเสริมให้มีการเผยแพร่ความรู้และความเข้าใจแก่ประชาชน เพื่อให้เห็นความสำคัญของป่าไม้ 	<ul style="list-style-type: none"> • โครงการป่าชุมชน • โครงการปลูกป่าทดแทน • โครงการไฟระวังกาป่า • โครงการส่งเสริมการวิจัยหรือการใช้วัสดุอื่น เพื่อทดแทนไม้ • โครงการเผยแพร่ ประชาสัมพันธ์ ความรู้ ความตระหนักในการอนุรักษ์ และประโยชน์ของป่าไม้ • โครงการสนับสนุนอาสาสมัครพิทักษ์ป่า
<p>GPP หดตัวต่อเนื่อง (อัตราการเปลี่ยนแปลง GPP จาก -6.33% เป็น -1.22%)</p>	<ul style="list-style-type: none"> • ขีดความสามารถในการแข่งขันลดลง ผลิตภาพแรงงานสูง แต่แนวโน้มลดลง สะท้อนว่าภาคอุตสาหกรรมมีปัญหา 	<ul style="list-style-type: none"> • พัฒนาทักษะฝีมือแรงงาน • พัฒนาเทคโนโลยีในการผลิต • พัฒนาอุตสาหกรรมแห่งอนาคตให้ป็นฐานรายได้ใหม่ • พัฒนา R&D / นวัตกรรมเพื่อมูลค่าเพิ่มกับผลิตภัณฑ์ 	<ul style="list-style-type: none"> • โครงการพัฒนาทักษะฝีมือแรงงานด้าน..... • โครงสร้างสร้างมูลค่าเพิ่มผลิตภัณฑ์



เอกสารประกอบการประชุมทั้งหมดจะนำขึ้น website สศช. : www.nesdb.go.th

สำนักงานคณะกรรมการพัฒนาการเศรษฐกิจและสังคมแห่งชาติ (สศช.)
962 ถนนกรุงเกษม เขตป้อมปราบศัตรูพ่าย กรุงเทพฯ 10100
โทรศัพท์ 0-2280-4085 ต่อ 6201 โทรสาร 0-2281631

หากต้องการข้อมูลเพิ่มเติม ติดต่อ

สำนักพัฒนาเศรษฐกิจและสังคมภาคเหนือ (สพน.)	053-112689-92
สำนักพัฒนาเศรษฐกิจและสังคมภาคตะวันออกเฉียงเหนือ (สพอ.)	043-236784
สำนักพัฒนาเศรษฐกิจและสังคมภาคกลาง (สพก.)	02-5267074-5
สำนักพัฒนาเศรษฐกิจและสังคมภาคใต้ (สพต.)	074-311594
กลุ่มงานประสานนโยบายการกระจายอำนาจ (กจ.)	02-280-4085 # 6201

สำนักงานคณะกรรมการพัฒนาการเศรษฐกิจและสังคมแห่งชาติ (สศช.)
962 ถนนกรุงเกษม เขตป้อมปราบศัตรูพ่าย กรุงเทพฯ 10100
โทรศัพท์ 0-2280-4085 ต่อ 6201 โทรสาร 0-2281631

หากต้องการข้อมูลเพิ่มเติม ติดต่อ

สำนักพัฒนาเศรษฐกิจและสังคมภาคเหนือ (สพน.) 053-112689-92

นายโสภณ แห่งเพ็ชร์ sopon@nesdb.go.th

สำนักพัฒนาเศรษฐกิจและสังคมภาคตะวันออกเฉียงเหนือ (สพอ.) 043-236784

นายมนตรี ดีมานพ montri@nesdb.go.th

สำนักพัฒนาเศรษฐกิจและสังคมภาคกลาง (สพก.) 02-5267074-5

นายสมหมาย ภัคดีชาติ sommai@nesdb.go.th

สำนักพัฒนาเศรษฐกิจและสังคมภาคใต้ (สพต.) 074-311594

นายเอนก มีมงคล anek@nesdb.go.th

กลุ่มงานประสานนโยบายการกระจายอำนาจ (กจ.) 02-280-4085 # 6201

นางวินัส นาคสุวรรณ venus@nesdb.go.th