



แนวทางการแปลงยุทธศาสตร์ การพัฒนาภาค เมือง และพื้นที่เศรษฐกิจ ภายใต้แผนพัฒนาฯ ฉบับที่ 12 สู่การปฏิบัติ

วันพุธที่ 10 สิงหาคม 2559 ณ โรงแรมอมารี วอเตอร์เกต ประตูน้ำ กรุงเทพมหานคร

หลักการและเหตุผล



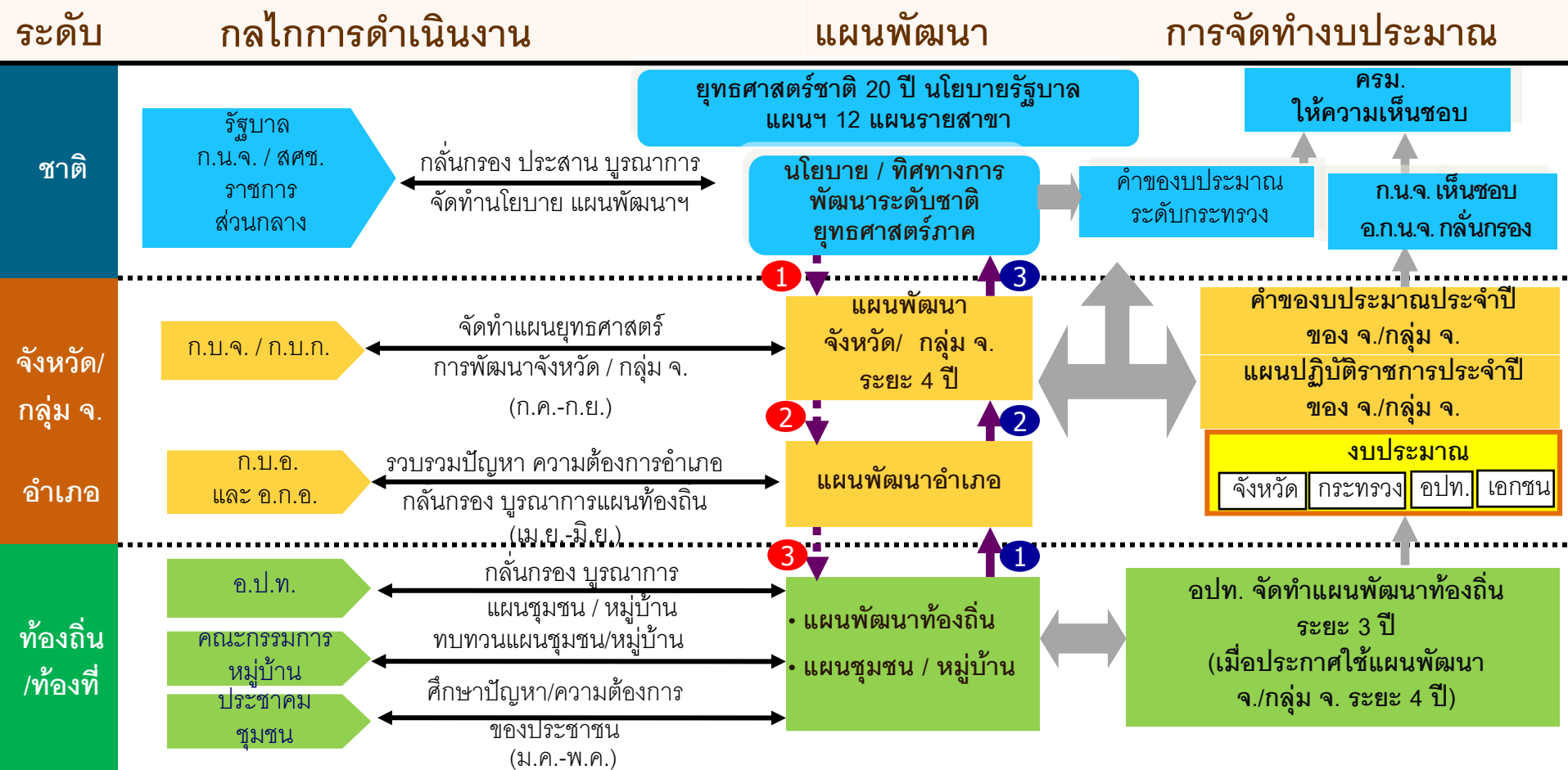
กระทรวง กรม และ
ภาคีการพัฒนา
ในระดับจังหวัดและกลุ่มจังหวัด
ใช้ประกอบการพิจารณา
จัดทำแผนพัฒนาฯ

ให้สอดคล้องกับหลักการและ
ยุทธศาสตร์การพัฒนา
ภายใต้แผนพัฒนาฯ ฉบับที่ 12
ซึ่งประกอบด้วย 10 ยุทธศาสตร์
โดยเฉพาะยุทธศาสตร์การพัฒนาภาค
เมือง และพื้นที่เศรษฐกิจ

ขับเคลื่อนแผนฯ 12
โดยเฉพาะยุทธศาสตร์ที่ 9
สู่การปฏิบัติในพื้นที่

อย่างมีประสิทธิภาพและเกิดผล
สำเร็จอย่างเป็นรูปธรรม

กระบวนการแปลงแผนพัฒนาฯ ฉบับที่ 12สู่การปฏิบัติในระดับพื้นที่



แนวทางการแปลงยุทธศาสตร์การพัฒนภาค เมือง และพื้นที่เศรษฐกิจ ภายใต้แผนฯ 12 สู่การปฏิบัติ

แนวทางการแปลงยุทธศาสตร์ฯ	วิธีดำเนินการ	หน่วยงานรับผิดชอบ
<p>1. การสร้างความรู้ความเข้าใจเกี่ยวกับสาระสำคัญของยุทธศาสตร์การพัฒนาในช่วงแผนฯ 12</p>	<ul style="list-style-type: none"> • จัดทำแนวทางการแปลงยุทธศาสตร์ฯ สู่การปฏิบัติ • จัดประชุมสัมมนา • เผยแพร่แผนฯ 12 ผ่านทางเว็บไซต์ของ สศช. • บรรยายแผนฯ 12 และการปรับปรุงคุณภาพแผนจังหวัดและกลุ่มจังหวัด 	<p>สศช.</p>
<p>2. การจัดทำแผนยุทธศาสตร์ 4 ปี ขององค์กร ให้เชื่อมโยงระหว่างแนวทางการพัฒนาภายใต้ยุทธศาสตร์การพัฒนาในช่วงแผนฯ 12 กับภารกิจของหน่วยงานในพื้นที่เพื่อให้เกิดการบูรณาการ</p>	<ul style="list-style-type: none"> • จัดทำแผนของกระทรวง กรม • จัดทำแผนพัฒนาจังหวัด กลุ่มจังหวัดตามหลักเกณฑ์ที่ ก.น.จ. กำหนด • จัดทำแผน อปท. ตามระเบียบกระทรวงมหาดไทย 	<p>กระทรวง กรม จังหวัดและกลุ่มจังหวัด องค์กรปกครองส่วนท้องถิ่น หน่วยสนับสนุน : ทีมบูรณาการกลาง</p>
<p>3. การจัดทำแผนปฏิบัติการประจำปีระดับกระทรวง และระดับพื้นที่</p>	<p>จัดทำแผนงานโครงการตามแผนปฏิบัติการประจำปีของหน่วยงานโดยยึดพื้นที่ ภารกิจ และการมีส่วนร่วม</p>	<p>กระทรวง กรม จังหวัดและกลุ่มจังหวัด องค์กรปกครองส่วนท้องถิ่น หน่วยสนับสนุน : สศช. ก.พ.ร. สงป.</p>
<p>4. การติดตามประเมินผล</p> <ul style="list-style-type: none"> • ระดับยุทธศาสตร์ • ระดับแผนงานโครงการ 	<p>ติดตามความก้าวหน้าและประเมินผลการดำเนินงานว่าสามารถบรรลุเป้าหมาย ผลผลิต ผลลัพธ์ และตัวชี้วัดความสำเร็จ ตามยุทธศาสตร์การพัฒนา</p> <p>ติดตามความก้าวหน้าการดำเนินงานตามแผนงานโครงการ พร้อมทั้งให้ข้อเสนอแนะในการแก้ไขปัญหา</p>	<p>สศช. กระทรวง กรม ก.พ.ร.</p> <p>ผู้ตรวจราชการสำนักนายกรัฐมนตรี / มท. จังหวัดและกลุ่มจังหวัด องค์กรปกครองส่วนท้องถิ่น</p>

ขั้นตอนและวิธีการแปลงยุทธศาสตร์การพัฒนาภาค เมือง และพื้นที่เศรษฐกิจสู่การปฏิบัติ ระดับจังหวัดและกลุ่มจังหวัด

1

ศึกษา
รวบรวม
ข้อมูล

2

กำหนด
กิจกรรมการ
ดำเนินงาน

3

จัดทำ
แผน
ปฏิบัติการ

4

กบก. กบจ.
กำหนด
แนวทางการ
ติดตาม
ประเมินผล

5

ดำเนินการ
ตาม
แผนปฏิบัติ
การ

6

ติดตาม
ประเมิน
ผล

เพื่อวิเคราะห์
สถานการณ์การ
เปลี่ยนแปลงและ
ผลกระทบการ
พัฒนาที่
เชื่อมโยงกับ
แนวทางการ
พัฒนาที่จังหวัด
และกลุ่มจังหวัดมี
ความเกี่ยวข้อง

ให้เชื่อมโยงกับ
แนวทางการ
พัฒนา เป้าหมาย
และตัวชี้วัดของ
ยุทธศาสตร์ฯ
โดยเฉพะข้อมูล
การขับเคลื่อน
ยุทธศาสตร์การ
พัฒนาภาคสู่การ
ปฏิบัติ

ภายใต้หลักการที่
ยึดพื้นที่ ภารกิจ
และการมีส่วนร่วม
เพื่อเป็นกรอบใน
การกำหนด
แผนงานโครงการ
ที่มีเป้าหมายและ
ตัวชี้วัดความสำเร็จ

โดยยึดเป้าหมาย
ผลผลิต ผลลัพธ์
ตลอดจนตัวชี้วัด
ความสำเร็จ เป็น
กรอบในการ
ติดตาม
ประเมินผล

จังหวัด
กลุ่มจังหวัด
ดำเนินการตาม
แผนปฏิบัติการ
ของหน่วยงาน
และภาคีการ
พัฒนา

- ระดับ
ยุทธศาสตร์
- ระดับแผนงาน
โครงการ

การขับเคลื่อนยุทธศาสตร์การพัฒนาภาคสู่การปฏิบัติ

ภาคเหนือ

แนวทางการพัฒนาหลัก	แนวทางการพัฒนารอง	พื้นที่	
		กลุ่มจังหวัด	จังหวัด
1. พัฒนาการท่องเที่ยวให้มีคุณภาพและความยั่งยืน มีธุรกิจบริการต่อเนื่องกับการท่องเที่ยวบริการสุขภาพและการศึกษาที่ได้มาตรฐาน รวมทั้งผลิตภัณฑ์สร้างสรรค์ที่สร้างมูลค่าเพิ่มสูง	1) พัฒนากลุ่มท่องเที่ยวอารยธรรมล้านนาและกลุ่มชาติพันธุ์		เชียงใหม่ ลำพูน ลำปาง แม่ฮ่องสอน เชียงราย พะเยา แพร่ น่าน
	2) พัฒนากลุ่มท่องเที่ยวมรดกโลก		สุโขทัย กำแพงเพชร
	3) พัฒนากลุ่มท่องเที่ยวเชิงธรรมชาติ		เชียงใหม่ เชียงราย แม่ฮ่องสอน น่าน เพชรบูรณ์ อุทัยธานี
	4) พัฒนาระดับการท่องเที่ยวคุณภาพกลุ่มเป้าหมายเฉพาะ (MICE/กีฬาและผจญภัย/สุขภาพ/พำนักระยะยาว/แบบพักผ่อน)		เชียงใหม่ แม่ฮ่องสอน น่าน
	5) พัฒนาเป็นศูนย์กลางการผลิตและธุรกิจด้านอาหารและสินค้าเพื่อสุขภาพ บริการทางการแพทย์และสุขภาพ บริการการศึกษานานาชาติ รวมทั้งผลิตภัณฑ์สร้างสรรค์ โดยเฉพาะกลุ่มดิจิทัล		เชียงใหม่
2. พัฒนาประสิทธิภาพการผลิตทางการเกษตร และสร้างมูลค่าเพิ่มภายใต้แนวคิดเกษตรปลอดภัยและเกษตรอินทรีย์ ควบคู่กับการพัฒนาอุตสาหกรรมเกษตรแปรรูปให้มีความหลากหลายสอดคล้องกับความต้องการของตลาด	1) พัฒนารฐานการผลิตสินค้าเกษตรอินทรีย์	ภาคเหนือ ดอนบน	



ขอขอบคุณ

www.nesdb.go.th