



การประชุมเชิงปฏิบัติการร่วมกับภาคเอกชน

ความคาดหวังของภาคเอกชนต่อแนวทางและกระบวนการขับเคลื่อน
แผนพัฒนาเศรษฐกิจและสังคมแห่งชาติ ฉบับที่ 12

การพัฒนาภาคการท่องเที่ยว

สำนักงานคณะกรรมการพัฒนาการเศรษฐกิจและสังคมแห่งชาติ

วันจันทร์ที่ 28 กันยายน 2558 ณ ห้องกรุงเทพ ชั้น 4

โรงแรมอมารี วอเตอร์เกท กรุงเทพฯ



สถานการณ์การท่องเที่ยวโลก

การท่องเที่ยวระหว่างประเทศ ปี 2014

🌐 นักท่องเที่ยวระหว่างประเทศ (ITA) : 1,133 ล้านคน
🌱 รายได้จากการท่องเที่ยว (ITR) : \$ 1,245 พันล้าน

❏ ปี 2557 มีนักท่องเที่ยวระหว่างประเทศมากกว่า 1,133 ล้านคน ขยายตัวร้อยละ 4.3 จากปีที่ผ่านมา องค์การการท่องเที่ยวโลก (UNWTO) คาดการณ์ว่าทวีปเอเชียจะขยายตัวสูงที่สุดในปี 2558 และในระยะยาว การท่องเที่ยวทั่วโลกจะขยายตัวร้อยละ 3.3 ต่อปีต่อเนื่องถึงปี 2573

❏ กลุ่มประเทศอาเซียนขยายตัวด้านการท่องเที่ยวอย่างรวดเร็ว



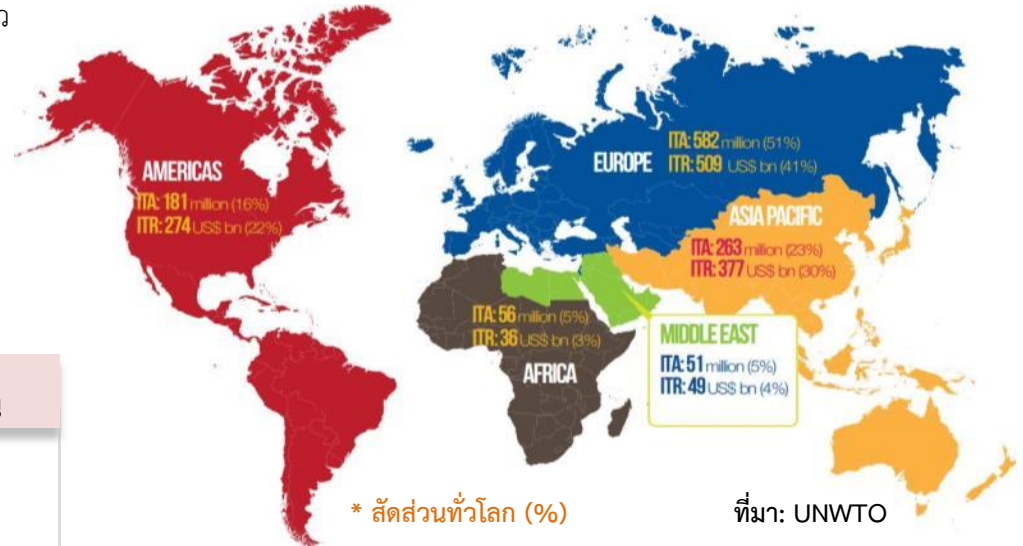
ไทยขยายตัวลดลง (- 7%) เนื่องจากสถานการณ์ภายในประเทศ



เมียนมา (+51%)



มาเลเซีย อินโดนีเซียและกัมพูชา (+7%)

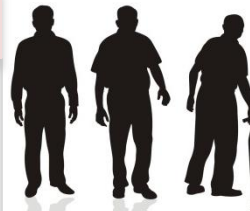


ความท้าทายและผลกระทบจากประชาคมเศรษฐกิจอาเซียน

- การขับเคลื่อนการพัฒนาโดยความร่วมมือจากทุกภาคส่วน
- การมีส่วนร่วมของประชาชนและชุมชน
- การพัฒนาแบบองค์รวมและการพัฒนาเชิงพื้นที่ (คลัสเตอร์การท่องเที่ยวกลุ่มจังหวัด)

ปัจจัยภายนอกที่เกี่ยวข้องกับการท่องเที่ยว

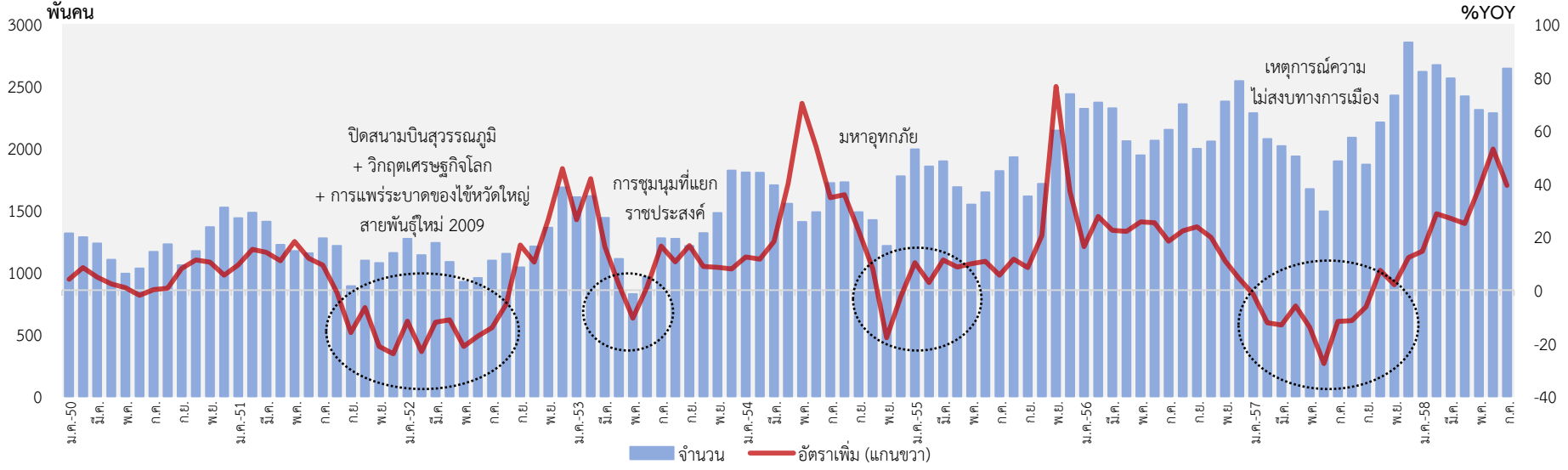
- การเข้าสู่สังคมผู้สูงอายุ (Ageing Society) พฤติกรรมทางเศรษฐกิจ/สังคมเปลี่ยนแปลงไป
- การปรับตัวของภาคธุรกิจต่อการเปลี่ยนแปลงทางประชากรและสังคม
- ค่าแรงขั้นต่ำ ประสิทธิภาพการผลิตของแรงงาน และการย้ายถิ่นแรงงาน



- **AEC** การเปิดเสรีส่งผลต่อการขยายตัวด้านการค้าและการลงทุน/ ความเสี่ยงกับบางธุรกิจ/ การเคลื่อนย้ายแรงงาน
- **MRA** ข้อตกลงการยอมรับร่วมคุณสมบัตินักวิชาชีพการท่องเที่ยว
- **Connectivity** ด้านความเชื่อมโยงโครงข่ายคมนาคมขนส่งภายในประเทศและระหว่างประเทศสมาชิก

สถานการณ์การท่องเที่ยวไทย

จำนวนนักท่องเที่ยวชาวต่างประเทศ ระหว่างปี 2550 – ก.ค. 2558 (รายเดือน)



สถานการณ์การท่องเที่ยวไทย



ภาคการท่องเที่ยวเป็นมีสำคัญต่อระบบเศรษฐกิจของประเทศในช่วงหลายปีที่ผ่านมา โดยในปี 2556 มูลค่า GDP ของอุตสาหกรรมการท่องเที่ยวคิดเป็นร้อยละ 10.40 ของ GDP ประเทศ เกิดการจ้างงานร้อยละ 15.95 ของการจ้างงานรวม ส่งผลกระทบทางอ้อมต่อภาคการผลิตและอุตสาหกรรมอื่นๆ ที่เกี่ยวข้อง



ประเทศไทยอยู่ในอันดับ 9 จากประเทศที่มีรายได้จากการท่องเที่ยวสูงที่สุดของโลก



จำนวนนักท่องเที่ยวต่างชาติและรายได้จากการท่องเที่ยวมีการเติบโตอย่างต่อเนื่องในช่วงทศวรรษที่ผ่านมา ยกเว้นในบางช่วงที่ได้รับผลกระทบจากสถานการณ์ความไม่แน่นอนทางการเมือง อุบัติภัยจากธรรมชาติ รวมทั้งโรคอุบัติใหม่ การท่องเที่ยวในปี 2557 มีนักท่องเที่ยวต่างชาติทั้งสิ้น 24.7 ล้านคน หดตัวร้อยละ 6.6 เมื่อเทียบกับปี 2556 สร้างรายได้ให้กับประเทศ 1.13 ล้านล้านบาท หรือหดตัวร้อยละ 5.8 จากปีที่ผ่านมา



ตลาดท่องเที่ยวต่างชาติที่สำคัญของไทยในปีที่ผ่านมา ได้แก่ จีนและรัสเซีย ซึ่งเป็นตลาดหลักที่เข้ามาแทนที่นักท่องเที่ยวจากตะวันตกในช่วงก่อนหน้านี้ สำหรับนักท่องเที่ยวจีนกลายเป็นกลุ่มนักท่องเที่ยวที่เดินทางเยือนประเทศไทยสูงสุด มีจำนวน 4.6 ล้านคน ส่งผลต่อการขยายตัวของการท่องเที่ยวในช่วง 2-3 ปีที่ผ่านมาอย่างเห็นได้ชัด

การประเมินศักยภาพภาคการท่องเที่ยวของไทย

S

- แหล่งท่องเที่ยวของไทยมีความหลากหลาย เช่น วัฒนธรรม ธรรมชาติ ประวัติศาสตร์
- มีความได้เปรียบด้านค่าใช้จ่ายเพื่อท่องเที่ยวที่ไม่สูง
- มีความพร้อมทางด้านสาธารณูปโภค คมนาคม ฯลฯ
- ได้รับการสนับสนุนจากภาครัฐและความพร้อมของภาคเอกชน

W

- การรักษาความปลอดภัยในชีวิตและทรัพย์สินของนักท่องเที่ยว
- บุคลากรด้านการท่องเที่ยวที่มีความรู้ความสามารถขาดแคลน
- การขาดทักษะภาษาอังกฤษ/ภาษาที่ 3 ในระดับกลาง-สูง
- แหล่งท่องเที่ยวสำคัญกระจุกตัวอยู่ในเมืองหลัก

O

- การเปิดเสรีภาคบริการ/ MRAs ด้านการท่องเที่ยวและ ASEAN Single Visa
- การเติบโตของการท่องเที่ยวในเอเชียและอาเซียน
- ความได้เปรียบทางภูมิศาสตร์ ศูนย์กลางการเดินทางเชื่อมโยงอาเซียนและภูมิภาคอื่นๆ

T

- ความไม่แน่นอนของสถานการณ์ทางการเมืองภัยธรรมชาติ โรคติดต่อ
- เศรษฐกิจโลกชะลอตัวส่งผลต่ออุปสงค์ท่องเที่ยว
- การพึ่งพิงนักท่องเที่ยวต่างประเทศเพียงอย่างเดียว อาจส่งผลกระทบต่อภาพรวม
- ทั่วโลกมีการพัฒนาขีดความสามารถด้านการท่องเที่ยวมากขึ้น

ประเด็นท้าทาย

1. การสร้างรายได้และการกระจายรายได้อย่างทั่วถึงและเป็นธรรม

2. ความไม่แน่นอนของสถานการณ์ทางการเมือง การรับมือกับ
ปัญหายุทธศาสตร์ชาติ โรคอุบัติใหม่

3. การพัฒนาขีดความสามารถในการแข่งขันของแรงงานและ
บุคลากรในภาคการท่องเที่ยวให้ได้มาตรฐาน

4. การลดการพึ่งพิงตลาดต่างประเทศตลาดใดตลาดหนึ่งมากเกินไป

5. การพัฒนาระบบคมนาคมเชื่อมโยงกับประเทศต่างๆ ในอาเซียน

6. การปรับตัวให้พร้อมกับการเปลี่ยนแปลงของโลก
ก้าวทันเทคโนโลยีใหม่ๆ เพื่อนำมาปรับใช้กับภาคการท่องเที่ยว



แนวทางการปรับโครงสร้างภาคบริการ

มูลค่าของธุรกิจภาคบริการขยายตัวไม่ต่ำกว่าเฉลี่ยร้อยละ 7 ต่อปี

เป้าหมาย

กลยุทธ์

แนวทางการพัฒนา

เสริมสร้างขีดความสามารถในการแข่งขันของภาคบริการศักยภาพในเชิงธุรกิจที่มีแนวโน้มเติบโตขึ้นอย่างมีนัยสำคัญในช่วงแผนพัฒนาฯ ฉบับที่ 12

พัฒนาขีดความสามารถในการแข่งขันของธุรกิจภาคบริการที่มีศักยภาพในการเติบโต และมีส่วนสนับสนุนภาคการผลิตให้มีประสิทธิภาพในการแข่งขัน

การสร้างรายได้จากการท่องเที่ยว

- นำเทคโนโลยีและนวัตกรรมมาใช้ต่อยอดเชิงพาณิชย์ เพื่อเพิ่มมูลค่าสินค้าและบริการ
- พัฒนาศักยภาพของแรงงานในภาคบริการ
- พัฒนาปัจจัยแวดล้อมให้อำนวยความสะดวกต่อการดำเนินธุรกิจ

- ขยายฐานการผลิตและตลาดในระดับภูมิภาค
- พัฒนาความพร้อมของผู้ประกอบการ
- นำนวัตกรรมไปใช้ในการพัฒนาสินค้าและบริการ
- พัฒนาระบบรับรองมาตรฐานให้ได้มาตรฐานสากล
- ปรับปรุงกฎระเบียบและนโยบายภาครัฐให้ทันสมัย

- มุ่งเน้นการท่องเที่ยวเชิงคุณภาพ เป็นมิตรกับสิ่งแวดล้อม และคงไว้ซึ่งเอกลักษณ์และอัตลักษณ์แห่งความเป็นไทย
- พัฒนากลุ่มคลัสเตอร์ท่องเที่ยวตามศักยภาพของพื้นที่
- ส่งเสริมการท่องเที่ยวตามความต้องการของตลาด
- สร้างความเชื่อมโยงกับสินค้า OTOP ให้กระจายรายได้สู่ชุมชน
- เร่งพัฒนาระบบคมนาคมให้เชื่อมโยงกันเป็นโครงข่าย
- ปรับปรุงแก้ไขกฎหมายที่เกี่ยวข้องกับการท่องเที่ยว

สาขาบริการที่มีศักยภาพ

สาขาที่มีแนวโน้มขยายตัวอย่างมีนัยสำคัญ

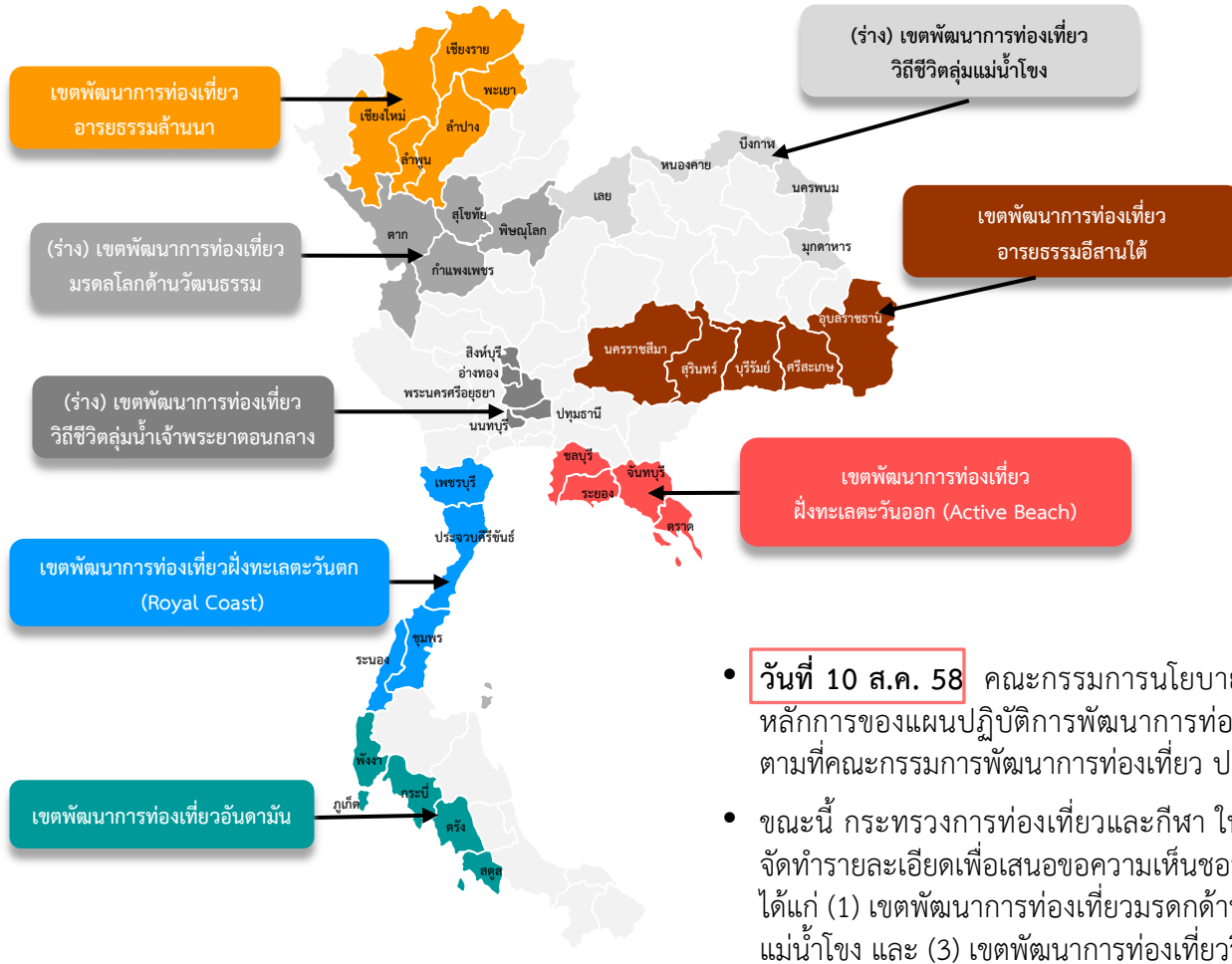
สาขาที่มีศักยภาพในการเติบโต และสนับสนุนภาคการผลิต

การท่องเที่ยว ธุรกิจบริการทางการเงิน การจัดประชุมและนิทรรศการนานาชาติ (MICE)

ธุรกิจภาพยนตร์ บริการสุขภาพ การศึกษานานาชาติ



การส่งเสริมการท่องเที่ยวเชิงพื้นที่: 8 กลุ่มคลัสเตอร์ท่องเที่ยว



- **วันที่ 27 มี.ค. 58** มีประกาศกฎกระทรวง เรื่องกำหนดเขตพัฒนาการท่องเที่ยว โดยอาศัยอำนาจตาม พ.ร.บ.นโยบายการท่องเที่ยวแห่งชาติ พ.ศ. 2551 ประกาศเขตพัฒนาการท่องเที่ยว 5 เขต ประกอบด้วย

- (1) เขตพัฒนาการท่องเที่ยวอารยธรรมล้านนา
- (2) เขตพัฒนาการท่องเที่ยวอันทามัน
- (3) เขตพัฒนาการท่องเที่ยวฝั่งทะเลตะวันออก
- (4) เขตพัฒนาการท่องเที่ยวฝั่งทะเลตะวันตก
- (5) เขตพัฒนาการท่องเที่ยวอารยธรรมอีสานใต้

- **วันที่ 10 ส.ค. 58** คณะกรรมการนโยบายการท่องเที่ยวแห่งชาติ (ท.ท.ช.) มีมติเห็นชอบในหลักการของแผนปฏิบัติการพัฒนาการท่องเที่ยว ประจำปีเขตพัฒนาการท่องเที่ยว ทั้ง 5 เขต ตามที่คณะกรรมการพัฒนาการท่องเที่ยว ประจำปีเขตพัฒนาการท่องเที่ยวทั้ง 5 เขต เสนอ

- ขณะนี้ กระทรวงการท่องเที่ยวและกีฬา ในฐานะฝ่ายเลขานุการของ ท.ท.ช. อยู่ระหว่างการจัดทำรายละเอียดเพื่อเสนอขอความเห็นชอบในการประกาศเขตพัฒนาการท่องเที่ยวอีก 3 เขต ได้แก่ (1) เขตพัฒนาการท่องเที่ยวมรดกด้านวัฒนธรรม (2) เขตพัฒนาการท่องเที่ยววิถีชีวิตลุ่มแม่น้ำโขง และ (3) เขตพัฒนาการท่องเที่ยววิถีชีวิตลุ่มน้ำเจ้าพระยาตอนกลาง