



สภาธุรกิจ
ตลาดทุนไทย
Federation of Thai Capital & Market Organizations

ตลาดทุน: บทบาทต่อการพัฒนาเศรษฐกิจ และสังคมของประเทศไทย

ดร.ภากร ปีตธวัชชัย

28 กันยายน 2558

FETCO's members:



ตลาดทุนกับการเป็นแหล่งสนับสนุนและเป็นตัวกลางที่สร้างโอกาสการระดมทุน และการลงทุนให้กับภาคส่วนต่าง ๆ

การระดมทุน

- **ภาครัฐ/ธุรกิจขนาดใหญ่:** มีทางเลือกในการระดมทุนโดยใช้เครื่องมือการเงินที่หลากหลายของตลาดทุน เช่น การจดทะเบียนในตลาดหลักทรัพย์ การระดมทุนผ่านตราสารหนี้ และกองทุนโครงสร้างพื้นฐาน
- **SMEs:** เพิ่มโอกาสการเข้าถึงแหล่งเงินทุนอื่นนอกเหนือจากธนาคารพาณิชย์ที่ยังมีข้อจำกัดอยู่ ด้วยเครื่องมือตลาดทุนที่หลากหลาย ได้แก่ Corporate debenture, Venture capital, private equity, crowd funding

การลงทุน

- ตลาดทุนมีเครื่องมือการออมและการลงทุนที่ตอบโจทย์การแก้ไขปัญหาเรื่องการออมระยะยาว การเข้าสู่สังคมผู้สูงอายุ และลดช่องว่างความเหลื่อมล้ำของความมั่งคั่ง

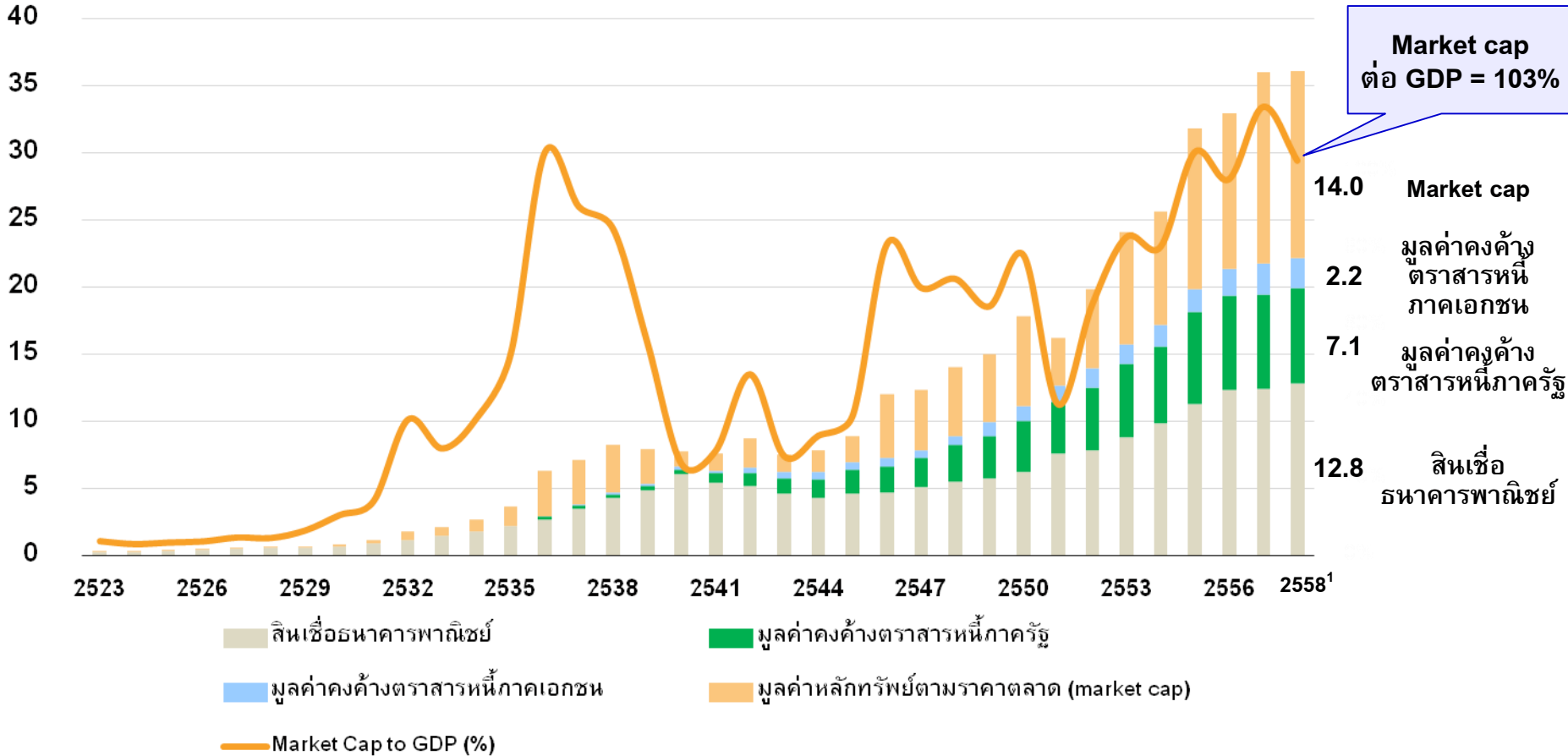
การเชื่อมต่อกับภูมิภาค

- ตลาดทุนสนับสนุนยุทธศาสตร์การเป็น Trading Nation ของประเทศ โดยเป็นศูนย์กลางและจุดเชื่อมต่อให้กับธุรกรรมด้านการระดมทุน การลงทุน และระบบการชำระเงินให้แก่ผู้ระดมทุนและผู้ลงทุนทั้งในประเทศและภูมิภาค ผ่านเครื่องมือการเงินด้านตลาดทุนที่หลากหลายทั้งในรูปแบบตราสารและสกุลเงินต่างประเทศ

- ตลาดทุนกับการเป็นช่องทางการระดมทุนที่สำคัญให้กับให้กับภาคส่วนต่าง ๆ ของประเทศ

เครื่องมือตลาดทุนทั้งตราสารหนี้และตราสารทุนช่วยให้ผู้ประกอบการมีทางเลือกในการระดมทุนที่หลากหลาย เป็นกลไกสำคัญที่ขับเคลื่อนเศรษฐกิจไทยนับจากวิกฤติเศรษฐกิจปี 2540

ล้านล้านบาท



หมายเหตุ: ¹ ข้อมูล market cap ณ สิ้นเดือน ก.ค. 58 ข้อมูลสินเชื่อนาครพาณิชย์และมูลค่าคงค้างตราสารหนี้ ณ สิ้นเดือน มี.ค. 58 ที่มา: Bloomberg, ตลาดหลักทรัพย์

เครื่องมือด้านตลาดทุนที่หลากหลายช่วยเพิ่มทางเลือกให้ภาครัฐ รัฐวิสาหกิจและภาคธุรกิจให้สามารถเลือกระดมทุนผ่านการเข้าจดทะเบียนได้หลายรูปแบบ

Holding Company

(ปี 2554)

การจดทะเบียนทางอ้อมของธุรกิจต่างประเทศโดยการนำ Holding Company ไทยเข้าจดทะเบียน

Infrastructure Fund

(ปี 2556)

กองทุนรวมที่สร้างขึ้นเพื่อระดมทุนจากผู้ลงทุนทั่วไป เพื่อลงทุนในกิจการโครงสร้างพื้นฐาน

Real Estate Investment Trust (REIT)

(ปี 2555)

บริษัทที่ลงทุนในโครงการอสังหาริมทรัพย์ในประเทศและต่างประเทศ



บริษัท ซีเค พาวเวอร์ จำกัด (มหาชน)

- ถือหุ้นในบริษัทไฟฟ้าน้ำใจ 2 ของ สปป. ลาว ผลิตและจำหน่าย กระแสไฟฟ้าพลังน้ำ

(2,340 ล้านบาท)



กองทุนรวมโครงสร้างพื้นฐาน BTSGIF

- ลงทุนในรายได้ค่าโดยสารสุทธิในอนาคตที่จะเกิดขึ้นจากการดำเนินงานรถไฟฟ้ามหานคร สาย 2

(62,510 ล้านบาท)



กองทุนรวมโครงสร้างพื้นฐาน JASIF

- ลงทุนในกรรมสิทธิ์เส้นใยแก้วนำแสงของบริษัท ทริปเปิลที บรอดแบนด์ จำกัด (มหาชน)

(55,000 ล้านบาท)



กองทุนรวมโครงสร้างพื้นฐาน DIF

- ลงทุนในสิทธิในการรับประโยชน์จากรายได้สุทธิที่เกิดจากการให้เช่าเสาโทรคมนาคมระบบใยแก้วนำแสงหลัก และอุปกรณ์ระบบสื่อสารสัญญาณที่เกี่ยวข้อง

(58,080 ล้านบาท)



กองทุนรวมโครงสร้างพื้นฐาน EGATIF

- ลงทุนในทรัพย์สินโครงสร้างพื้นฐานจาก กฟผ. ภายใต้สัญญาการเช่าลงทุนในรายได้ค่าความพร้อมจ่ายของโรงไฟฟ้าพระนครเหนือ ชุดที่ 1

(20,855 ล้านบาท)



กองทรัสต์ Impact Growth REIT

(15,715 ล้านบาท)

- ลงทุนในกรรมสิทธิ์ที่ดิน และอาคารศูนย์แสดงสินค้าและการประชุมของโครงการอิมแพ็คเมืองทองธานี



กองทรัสต์ Warehouse Asia REIT

(3,108 ล้านบาท)

- ลงทุนในกรรมสิทธิ์ (freehold) ในที่ดิน สิ่งปลูกสร้าง อุปกรณ์และงานระบบของทรัพย์สิน และสิทธิการเช่าที่ดิน (leasehold) ใน 3 โครงการ

LHSC

กองทรัสต์ LH Shopping Center REIT

(4,978 ล้านบาท)

- ลงทุนในสิทธิการเช่าอสังหาริมทรัพย์ (leasehold) และกรรมสิทธิ์ในอสังหาริมทรัพย์ของโครงการศูนย์การค้าเทอร์มินอล 21

AMATAR

กองทรัสต์ AMATA REIT

(3,578 ล้านบาท)

- ลงทุนในในกรรมสิทธิ์และสิทธิการเช่าในอสังหาริมทรัพย์ประเภทอาคารโรงงานที่ตั้งอยู่ในนิคมอุตสาหกรรมอมตะนคร และนิคมอุตสาหกรรมอมตะซิตี้

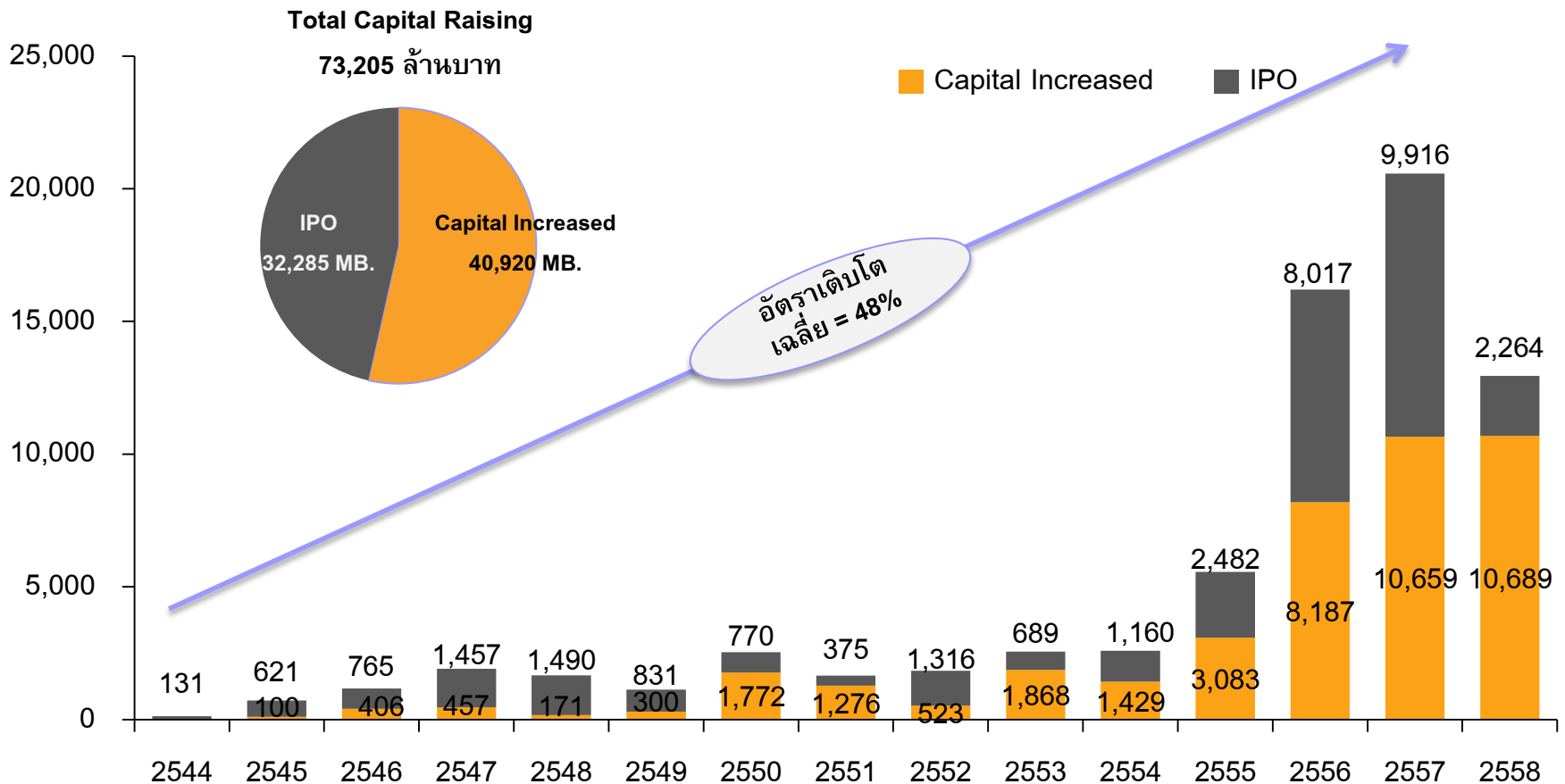
(...) = มูลค่าการระดมทุนโครงการ

ที่มา: ตลาดหลักทรัพย์

SMEs ใช้ตลาดทุนเป็นเครื่องมือในการระดมทุนที่สำคัญนอกเหนือจากธนาคารพาณิชย์เพิ่มขึ้น ต่อเนื่อง โดยมีการระดมทุนรวมเติบโตเฉลี่ยสูงถึงร้อยละ 48 ในช่วงปี 2544 - 2557

มูลค่าการระดมทุนครั้งแรกและการระดมทุนเพิ่มเติมในตลาด mai ช่วงปี 2544-2558 (8 เดือน)

หน่วย: ล้านบาท



ที่มา: SETSMART as of 30/08/2558

- ตลาดทุนกับการลงทุนเพื่อตอบโจทย์ด้านการออมระยะยาว การรองรับสังคมผู้สูงอายุ และลดช่องว่างความเหลื่อมล้ำของความมั่งคั่ง

มูลค่าเงินออมเพื่อการเกษียณอายุของไทยทั้งระบบที่ยังอยู่ในระดับต่ำเมื่อเทียบกับต่างชาติ ถือเป็นปัญหาสำคัญที่จะกระทบต่อความยั่งยืนของประเทศ

สัดส่วนมูลค่าสินทรัพย์การออมภาคบังคับเพื่อการเกษียณอายุต่อ GDP

หน่วย: %



ที่มา: 2015 Global Pensions Study by Towers Watson

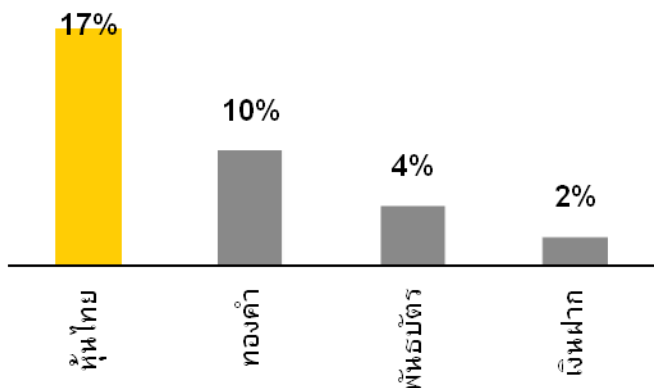
Ageing Asia's Looming Pension Crisis by ADB

ประเทศไทย คำนวณจาก กบข. สปส. กองทุนสำรองเลี้ยงชีพ (ไม่รวม LTF และ RMF) หากรวม LTF และ RMF แล้ว จะอยู่ที่ 27%

ตลาดทุนเป็นทางเลือกในการลงทุนที่ให้ผลตอบแทนในระยะยาวแก่ประชาชนที่ดีกว่า สินทรัพย์ประเภทอื่น ๆ

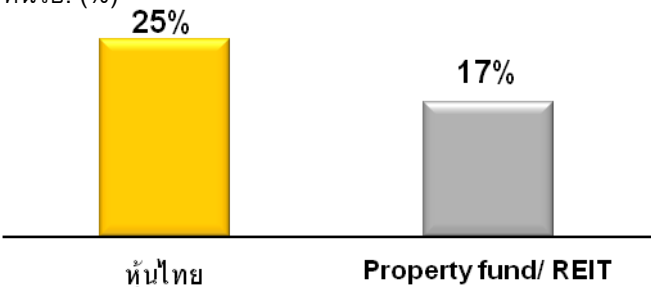
ผลตอบแทนเฉลี่ยต่อปีของการลงทุนในสินทรัพย์
ประเภทต่าง ๆ ในช่วงปี 2546 - มิ.ย. 2558

หน่วย: (%)



ผลตอบแทนการลงทุนเฉลี่ยต่อปีของหุ้น และ REIT
ระหว่างปี 2552 - 2558/H1 (6.5 ปี)

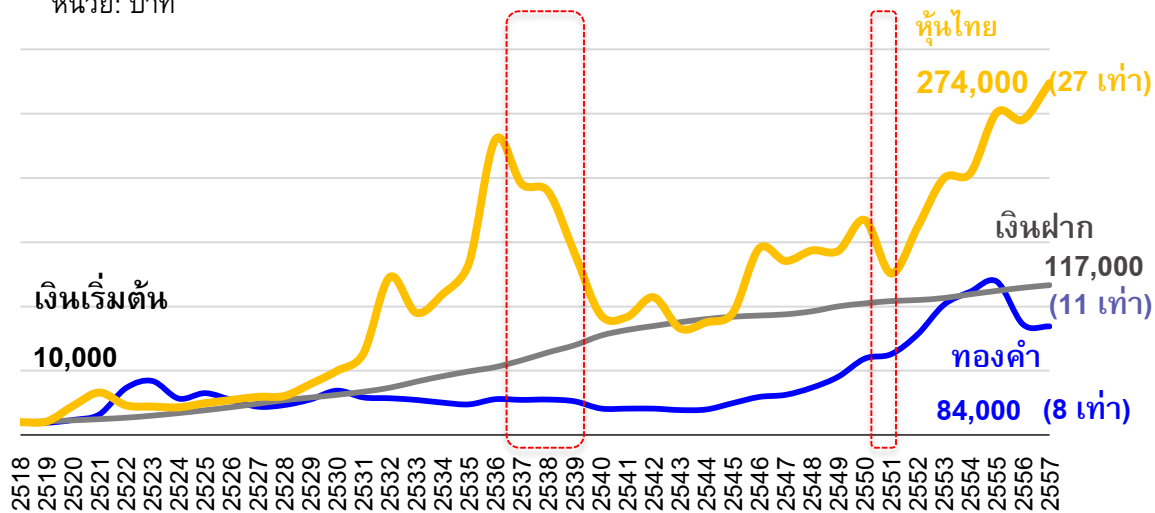
หน่วย: (%)



ที่มา: SETSMART, BOT, Bloomberg

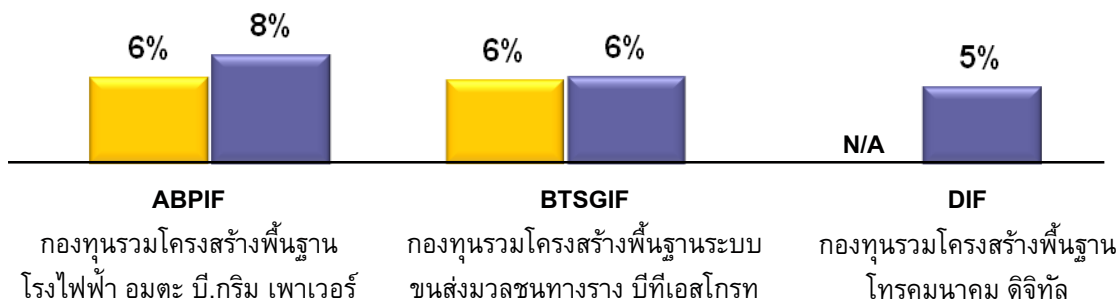
ดัชนีผลตอบแทนรวม (Total nominal return) ตั้งแต่ปี 2518 - 2557

หน่วย: บาท



อัตราผลตอบแทนเงินปันผลของกองทุนรวมโครงสร้างพื้นฐาน

■ 2557 dividend yield
■ 2558YTD dividend yield (ข้อมูล ณ 25 ก.ย. 58)



ตลาดหลักทรัพย์ฯ ส่งเสริมความรู้ด้านการออมและการลงทุนที่ถูกต้องแก่ประชาชนทุกกลุ่มอย่างทั่วถึง เพื่อให้สามารถบริหารเงินส่วนบุคคลและเข้าถึงบริการทางการเงินอย่างเหมาะสม

Executive Education

- หลักสูตรสถาบันวิทยาการตลาดทุน (วตท.) สำหรับผู้บริหารระดับสูง (ผู้น้องคํกร 1,626 คน)

Professional Education

- พัฒนามาตรฐานความรู้ ศูนย์ทดสอบ และสถาบันอบรมหลักสูตรใบอนุญาต (ผู้เข้าสอบหลักสูตรใบอนุญาต 189,004 คน)
- ยกระดับคุณภาพผู้ประกอบการวิชาชีพผ่านการจัดอบรมหลักสูตรต่าง ๆ (140,732 คน)

Investor Education

- ห้องเรียนนักลงทุน (ผู้ลงทุนและประชาชนทั่วไปกว่า 4.8 ล้านคน)
- ศูนย์เรียนรู้การลงทุน (SET Investment Center) (ผู้ลงทุน 14,647 คน จากศูนย์ SET IC 7 แห่งทั่วประเทศ)

Youth Education

- หลักสูตรเงินทองของมีค่า (ครู 39,314 คน และนักเรียน 7.2 ล้านคน จาก 30,811 โรงเรียน)
- SET Junior Financial Club (นักเรียน 22,903 คน)

Financial Literacy (ประชาชนทั่วไป)

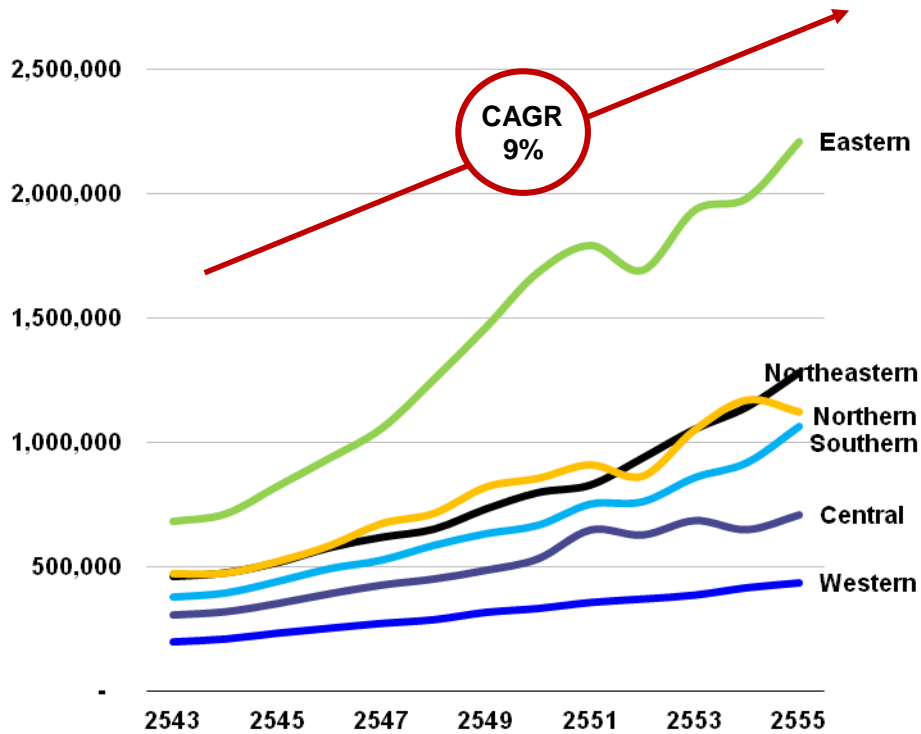
- เงินทองต้องวางแผน (พนักงานทั่วไปกว่า 40,000 คน)

- ตลาดทุนกับการสนับสนุนการเป็น Trading Nation ของประเทศ โดยเป็น ศูนย์กลางและจุดเชื่อมต่อที่สนับสนุนธุรกรรมด้านการระดมทุน การลงทุน และระบบการชำระเงินของภูมิภาค

เศรษฐกิจในระดับภูมิภาคและเศรษฐกิจชายแดนของไทยมีการเติบโตต่อเนื่อง ก่อให้เกิดการจ้างงาน สร้างรายได้และความมั่นคงทางอาชีพให้กับประชากรในท้องถิ่น

Gross Provincial Product (GPP) 2000 – 2012

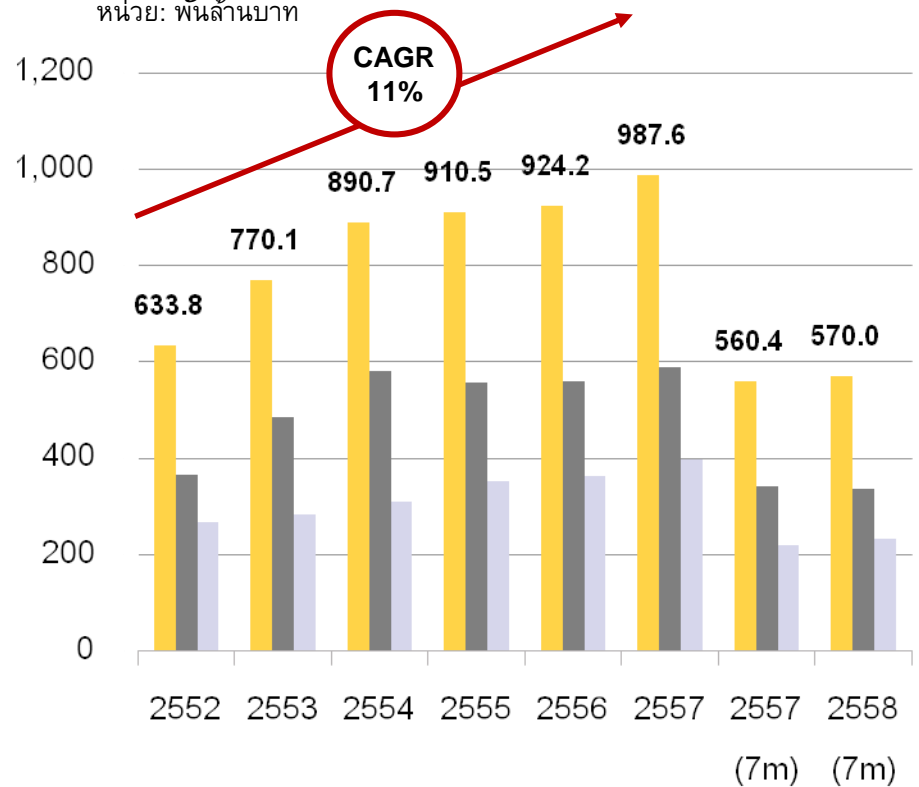
Unit: Million baht



ที่มา: Office of the National Economic and Social Development Board

มูลค่าการค้าชายแดนไทยกับ มาเลเซีย เมียนมาร์ สปป. ลาว และกัมพูชา ปี 2552 – 2558 (7m)

หน่วย: พันล้านบาท

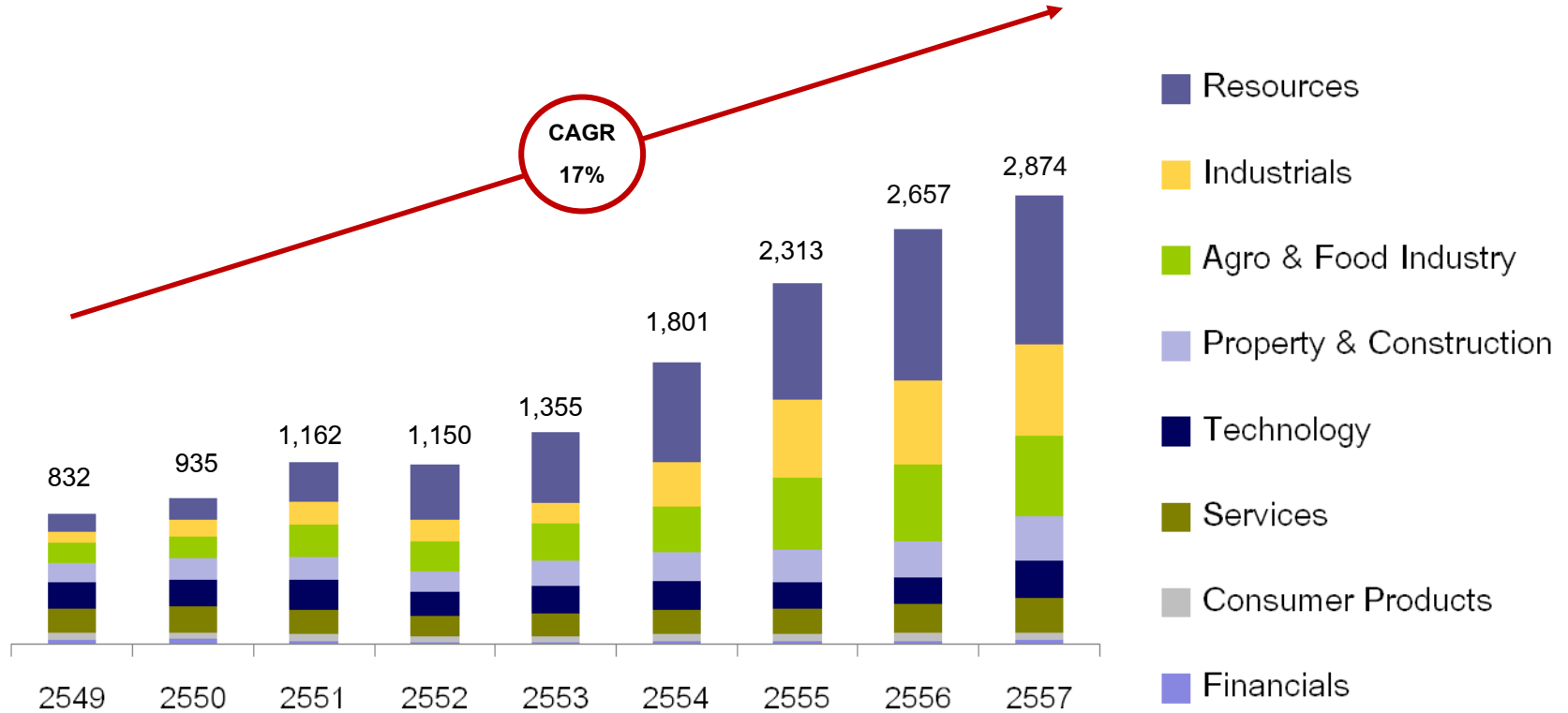


■ มูลค่าการค้าชายแดนของไทย ■ มูลค่าส่งออก ■ มูลค่านำเข้า

บริษัทจดทะเบียนไทยใช้จังหวะการเติบโตของประเทศต่างๆ ในภูมิภาค สร้างความ เชื่อมต่อด้วยการขยายการลงทุนไปยังต่างประเทศ นำรายได้เข้าสู่ประเทศ

รายได้จากต่างประเทศจำแนกตามอุตสาหกรรม

(พันล้านบาท)



132	143	149	153	153	161	190	220	223	จำนวนบริษัทที่แสดงรายได้
-----	-----	-----	-----	-----	-----	-----	-----	-----	--------------------------

บริษัทจดทะเบียนไทยมีการขยายการลงทุนทั้งในประเทศและต่างประเทศ ก่อให้เกิดการจ้างงานรวมกว่า 1.1 ล้านคน สร้างความมั่นคงให้เศรษฐกิจโดยรวม

จำนวนพนักงานของบริษัทจดทะเบียนไทยปี 2557 แบ่งตามกลุ่มอุตสาหกรรม

หน่วย: คน



**บริษัทจดทะเบียนจ้างงาน
รวม 1.1 ล้านคน**

หมายเหตุ: เฉพาะบริษัทที่เปิดเผยข้อมูล และไม่รวมกลุ่มฟื้นฟูกิจการ
ที่มา: รายงานประจำปีของบริษัทจดทะเบียนปี 2557

ตลาดทุนกับการสนับสนุนแผนพัฒนาเศรษฐกิจและสังคมแห่งชาติฉบับที่ 12

ตลาดทุนมีบทบาทที่ช่วยสนับสนุนแนวทางของแผนพัฒนาเศรษฐกิจและสังคมแห่งชาติในประเด็นต่าง ๆ ดังนี้

แนวทางการพัฒนา

บทบาทของตลาดทุนไทย

การสนับสนุนเชิงนโยบายจากภาครัฐ

ด้านการเข้าถึงการระดมทุน

1. ภาครัฐ/ธุรกิจขนาดกลาง และใหญ่
2. ธุรกิจ SMEs

- ภาครัฐและธุรกิจรายใหญ่ สามารถระดมทุนผ่านตลาดหลักทรัพย์ ออกตราสารหนี้ในรูปแบบต่าง ๆ
- สนับสนุน **SMEs** ให้สามารถเข้าถึงเครื่องมือตลาดทุนที่เหมาะสมกับระดับการทำธุรกิจ เช่น private equity, Venture capital, crowd funding เป็นต้น

- การสร้างแรงจูงใจและสภาพแวดล้อมที่เกี่ยวข้องกับการสนับสนุนการเติบโตอย่างยั่งยืนให้แก่ผู้ประกอบการ
- การสนับสนุนมาตรการภาษีเพื่อเสริมสร้างความแข็งแกร่งของภาคธุรกิจ SMEs เช่น ภาษี Venture Capital และ M&A

ด้านการส่งเสริมการลงทุน

- การออมระยะยาว
- การเตรียมพร้อมเข้าสู่ aging society
- ความมั่นคงทางรายได้เมื่อเกษียณอายุ

- ส่งเสริมความรู้ด้านการเงิน (Financial literacy) และการวางแผนทางการเงินที่เหมาะสมแก่ประชาชนทุกกลุ่ม ทุกวัย โดยเริ่มจากการเงินระดับครอบครัว
- สนับสนุนให้ผู้ออมและผู้ลงทุนใช้ช่องทางตลาดทุนเพื่อการออมและการลงทุนในระยะยาวที่ให้ผลตอบแทนที่มากขึ้น ซึ่งจะช่วยลดภาระงบประมาณของภาครัฐในอนาคต

- การผลักดันวาระการปฏิรูปการให้ความรู้ทางการเงินขั้นพื้นฐาน (Financial Literacy) แก่ประชาชนให้สามารถดำเนินการได้ตามเป้าหมาย
- สร้างมาตรการจูงใจสำหรับการออมภาคสมัครใจเพิ่มเติมจากการออมพื้นฐานภาคบังคับเพื่อเพิ่มความเพียงพอและยั่งยืนของรายได้
- การผลักดันเชิงนโยบาย เพื่อจัดให้มีระบบการออมเพื่อการเกษียณอายุภาคบังคับ
- ผลักดันและออกเกณฑ์ที่สนับสนุนให้ระบบการออมภาคบังคับภาครัฐ (กบข. ประกันสังคม) เพิ่มสัดส่วนการลงทุนในเครื่องมือการเงินที่ให้ผลตอบแทนที่สูงขึ้น

ตลาดทุนมีบทบาทที่ช่วยสนับสนุนแนวทางของแผนพัฒนาเศรษฐกิจและสังคมแห่งชาติในประเด็นต่าง ๆ ดังนี้

แนวทางการพัฒนา

ด้านการสนับสนุนการเป็น Trading Nation ของประเทศ

บทบาทของตลาดทุนไทย

- เป็นศูนย์กลางและเชื่อมโยงแหล่งระดมทุนและลงทุนในภูมิภาค โดยจัดเตรียมโครงสร้างพื้นฐานทางการเงิน ได้แก่ การระดมเงิน การลงทุนและการชำระหนี้ ที่อำนวยความสะดวก มีต้นทุนทางการเงินที่แข่งขันได้
- มีเครื่องมือการเงินที่หลากหลายทั้งในรูปแบบตราสารและสกุลเงินต่างประเทศเพื่อรองรับการระดมทุนและการลงทุนทั้งในประเทศและภูมิภาค
- ปรับเปลี่ยนบทบาทของผู้ร่วมตลาดทุนจาก domestic player เป็น regional/global player
- สร้างและพัฒนาบุคลากรการเงินให้ตรงกับความต้องการของธุรกรรมในระดับภูมิภาค

การสนับสนุนเชิงนโยบายจากภาครัฐ

- การปรับปรุงเกณฑ์และสภาพแวดล้อมที่เกี่ยวข้องกับตลาดทุนให้ทัดเทียมกับต่างประเทศ เช่น ภาษี นโยบายอัตราแลกเปลี่ยน กรอบกฎหมายเกี่ยวกับหลักทรัพย์ต่างดาว
- การอำนวยความสะดวกในด้านการลงทุนตลอดกระบวนการดำเนินการทางธุรกิจ (Ease doing Business)
- การผลักดันและเจรจาเชิงรุกในระดับรัฐบาล (G2G) เพื่อสร้างเครือข่ายตลาดทุนใน GMS
 - การเข้าร่วมลงทุนในตลาดทุน
 - Harmonization
 - Mutual recognition



สภาธุรกิจ
ตลาดทุนไทย
Federation of Thai Capital & Market Organizations

Thank you

FETCO's members:

