

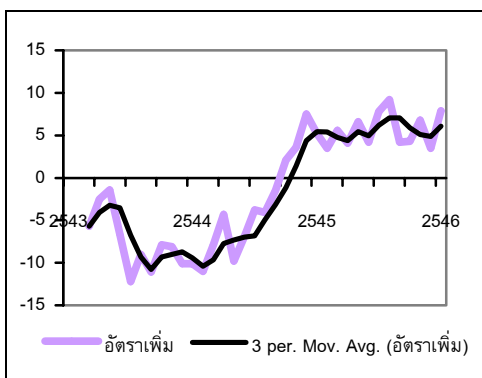
## ภาวะเศรษฐกิจ เดือนมกราคม 2546

17 มีนาคม 2546

การใช้จ่ายภายในประเทศเป็นปัจจัยสนับสนุนสำคัญต่อการขยายตัวของเศรษฐกิจไทยในเดือนมกราคม 2546 ซึ่งส่งผลให้การผลิตภายในประเทศเพิ่มขึ้นในระดับสูงต่อเนื่อง โดยเฉพาะการผลิตภาคอุตสาหกรรมที่ใช้เทคโนโลยีขั้นสูง การจ้างงานโดยรวมปรับตัวสูงขึ้นสอดคล้องกับภาวะการผลิตในประเทศ ดัชนีชี้้นำเศรษฐกิจชี้ถึงแนวโน้มที่เศรษฐกิจจะยังคงขยายตัวได้ดีในระยะสั้น สอดคล้องกับดัชนีความเชื่อมั่นผู้บริโภคและภาวะธุรกิจ อย่างไรก็ตาม ความเชื่อมั่นของผู้ผลิตภาคอุตสาหกรรมลดลงเนื่องจากความกังวลต่อปัญหาระหว่างสหรัฐอเมริกาและอิรัก ซึ่งจะส่งผลกระทบต่อราคาน้ำมันและการส่งออก

## การใช้พลังงาน:

## การใช้พลังงานโดยรวมขยายตัวเพิ่มขึ้น

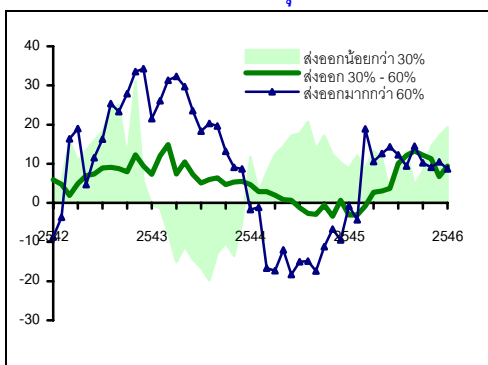


การใช้พลังงานในเดือนมกราคม 2546 ทั้งประเทศรวมทั้งสิ้นเทียบเท่าน้ำมันดิบ 2.383 ล้านตัน หรือ 2.383 KTOE เพิ่มขึ้นร้อยละ 7.9 จากระยะเดียวกันของปีที่แล้ว การใช้พลังงานทุกประเภทขยายตัวเพิ่มขึ้นมาก ยกเว้นน้ำมันเบนซินที่ชะลอเล็กน้อยเมื่อเทียบกับอัตราการเพิ่มในเดือนธันวาคม 2545 เช่นเดียวกับปริมาณการใช้ไฟฟ้ารวมที่เพิ่มขึ้นแต่ในอัตราชะลอลง

## ด้านการผลิต:

การผลิตหมวดอุตสาหกรรมขยายตัวร้อยละ 13.0 เพิ่มขึ้นต่อเนื่องจากร้อยละ 11.9 ในเดือนธันวาคม 2545 โดยมีการบริโภคภายในประเทศเป็นปัจจัยสนับสนุนหลัก

## การใช้จ่ายภายในประเทศเป็นปัจจัยสนับสนุนหลักของการขยายตัวผลผลิตภาคอุตสาหกรรม



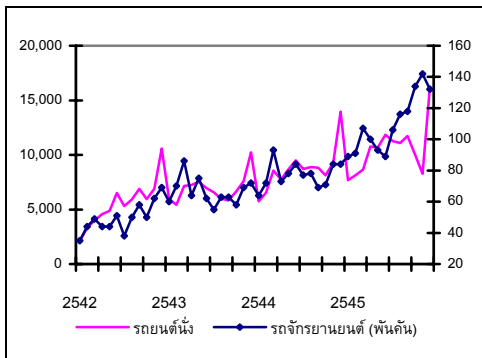
ในเดือนมกราคม 2546 การผลิตอุตสาหกรรมขยายตัวร้อยละ 13.0 เพิ่มขึ้นจากการขยายตัวร้อยละ 11.9 ในเดือนธันวาคม 2545 โดยความต้องการภายในประเทศเป็นแรงสนับสนุนหลักพิจารณาจากดัชนีผลผลิตอุตสาหกรรมของสินค้าผลิตเพื่อส่งออกน้อยกว่าร้อยละ 30 และระหว่าง 30-60 ที่เพิ่มขึ้นถึงร้อยละ 19.3 และ 9.4 เทียบกับร้อยละ 17.1 และ 6.7 ในเดือนธันวาคม 2545 ในขณะที่การผลิตเพื่อส่งออกมากกว่าร้อยละ 60 ขยายตัวชะลอลงจากร้อยละ 10.5 ในเดือนธันวาคม 2545 เป็นร้อยละ 8.7 ในเดือนมกราคม 2546 สินค้าที่มีการผลิตเพิ่มขึ้นได้แก่ อาหาร ปิโตรเลียมและยานพาหนะ สินค้าที่ผลิตชะลอลงได้แก่ เครื่องดื่ม ยาสูบ ผลิตภัณฑ์เหล็ก และเครื่องใช้ไฟฟ้าและอุปกรณ์อิเล็กทรอนิกส์ และสินค้าที่ผลิตลดลงได้แก่ สิ่งทอ อุปกรณ์ก่อสร้างและจิวเวอรี่ สำหรับอัตราส่วนของสินค้าคงคลังต่อการส่งมอบสินค้าประจำเดือนมกราคม 2546 มีค่า 0.90 เพิ่มขึ้นจาก 0.85 ในเดือนธันวาคม 2545 เนื่องจาก มีการสำรองสินค้าเพิ่มขึ้นในบางประเภทสินค้า ได้แก่ สุรา ไทรทัศน์ ยานพาหนะ และเครื่องแต่งกาย

ผลผลิตภาคเกษตรกรรมเพิ่มขึ้นร้อยละ 1.3 ตามการเพิ่มขึ้นของผลผลิตยางพาราและอ้อย ในขณะที่ผลผลิตข้าวเปลือกนาปียังคงลดลง

จำนวนนักท่องเที่ยวต่างชาติที่เดินทางมาประเทศไทยในเดือนมกราคม 2546 ขยายตัวร้อยละ 6.8 เพิ่มขึ้นต่อเนื่องเมื่อเทียบกับร้อยละ 4.9 ในเดือนธันวาคม 2545 และตลอดปี 2545 มีนักท่องเที่ยวต่างชาติเดินทางเข้าประเทศไทยทั้งสิ้น 10.8 ล้านคน เพิ่มขึ้นร้อยละ 7.3 ในขณะที่คนไทยที่เดินทางไปเที่ยวต่างประเทศมีจำนวนทั้งสิ้น 2.2 ล้านคน เพิ่มขึ้นร้อยละ 11.9

**ด้านการใช้จ่าย:**

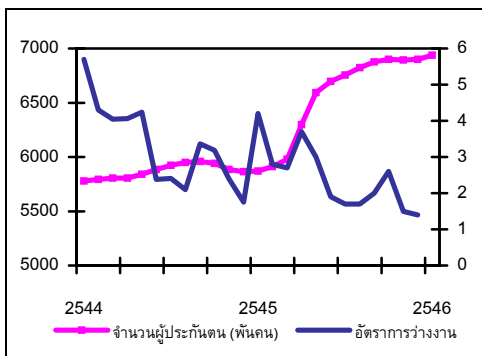
การใช้จ่ายโดยรวมยังคงขยายตัวได้ โดยเฉพาะการจำหน่ายรถยนต์และรถจักรยานยนต์



การใช้จ่ายประจำเดือนมกราคม 2546 ปรับตัวเพิ่มขึ้นมากทั้งการบริโภคสินค้าไม่คงทนถาวร เช่น สุราและเบียร์ และสินค้าคงทนถาวร โดยเฉพาะการจำหน่ายรถยนต์นั่งที่เพิ่มขึ้นถึงร้อยละ 89.8 ตามยอดสั่งจองรถยนต์ในช่วงงาน Motor Expo เมื่อเดือนธันวาคม 2545 ขณะเดียวกันการจำหน่ายซีเมนต์เพิ่มขึ้นร้อยละ 4.2 หลังจากลดลงในเดือนธันวาคม ปัจจัยที่เอื้ออำนวยต่อการขยายตัวของการใช้จ่ายภายในประเทศ คือ อัตราดอกเบี้ยที่อยู่ในระดับต่ำ ราคาสินค้าเกษตรที่อยู่ในระดับสูง และความเชื่อมั่นของผู้บริโภคที่เพิ่มขึ้น

**การจ้างงาน:**

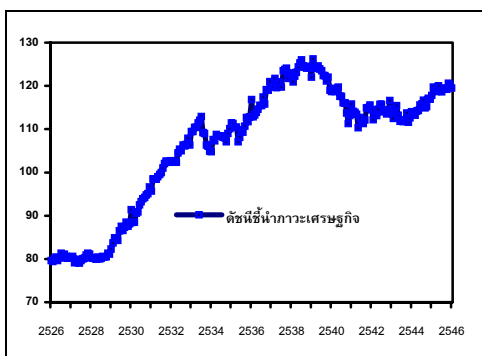
สถานการณ์โดยรวมปรับตัวดีขึ้น



จำนวนผู้ประกันตนที่เพิ่มขึ้นและการเลิกจ้างคนงานที่ลดลง แสดงให้เห็นว่าสถานการณ์การจ้างงานโดยรวมของประเทศปรับตัวดีขึ้นต่อเนื่อง และเป็นปัจจัยสนับสนุนสำคัญต่อการขยายตัวอย่างมีเสถียรภาพของเศรษฐกิจไทย

**ดัชนีชี้นำเดือนมกราคม 2546**

ชี้แนวโน้มการขยายตัวของเศรษฐกิจต่อไปในระยะสั้น



ดัชนีชี้นำเดือนมกราคม 2546 เพิ่มขึ้นจากค่าเฉลี่ย 12 เดือน ที่ผ่านมา ร้อยละ 0.3 ต่อปี (Annualized six months rate of change) ซึ่งว่าเศรษฐกิจมีแนวโน้มขยายตัวต่อไปได้ในระยะสั้นแต่ในอัตราชะลอลง สอดคล้องกับดัชนีความเชื่อมั่นผู้บริโภคและดัชนีความเชื่อมั่นภาคธุรกิจ ซึ่งเพิ่มขึ้นจากเดือนที่ผ่านมา อย่างไรก็ตาม ดัชนีความเชื่อมั่นภาคอุตสาหกรรมที่จัดทำโดยสภาอุตสาหกรรมแห่งประเทศไทยลดลง เพราะผู้ประกอบการภาคอุตสาหกรรมมีความกังวลต่อความไม่แน่นอนเรื่องสงครามระหว่างอิรักและสหรัฐ ซึ่งจะส่งผลต่อธุรกิจโดยเฉพาะการส่งออกและราคาน้ำมัน

## เครื่องชี้เศรษฐกิจมหภาคเดือนมกราคม 2546

	2545												2545	2546
	ม.ค.	ก.พ.	มี.ค.	เม.ย.	พ.ค.	มิ.ย.	ก.ค.	ส.ค.	ก.ย.	ต.ค. P	พ.ย. P	ธ.ค. P		
<b>ดัชนีชี้หน้าเศรษฐกิจ (ปรับฤดูกาล) (สศช.)</b>	117.8	119.7	119.0	118.7	120.0	118.9	118.6	119.4	119.5	119.2	120.6	120.3	-	119.5
อัตราการเปลี่ยนแปลงจากเดือนที่ผ่านมา	0.8	1.6	-0.6	-0.3	1.1	-0.9	-0.3	0.7	0.1	-0.3	1.2	-0.2	-	-0.7
6 months rate of change	4.4	7.0	5.0	3.7	5.2	2.6	1.7	2.5	2.3	1.3	3.0	2.0	-	0.3
<b>ดัชนีความเชื่อมั่นผู้บริโภค (ม.หอการค้าไทย)</b>	72.7	76.1	78.8	79.8	83.1	86.5	87.7	90.0	88.2	86.2	88.7	91.9	-	92.0
<b>ดัชนีความเชื่อมั่นภาวะธุรกิจ (ธปท.)</b>	49.2	49.9	53.5	50.7	52.8	50.7	51.9	50.9	49.5	51.5	51.0	50.2	-	51.6
<b>ดัชนีความเชื่อมั่นภาคอุตสาหกรรม (ส.อ.ท.)</b>	-	-	-	-	-	-	-	-	-	115.4	105.5	106.2	-	102.7
<b>การใช้พลังงาน (% yoy)</b>														
การใช้พลังงานรวม (KTOE)	2,209	2,025	2,288	2,248	2,300	2,192	2,254	2,296	2,070	2,157	2,234	2,331	26,603	2,383
อัตราเพิ่ม (y-o-y%)	5.2	3.5	5.6	4.1	6.6	4.2	7.8	9.2	4.2	4.3	6.8	3.5	5.4	7.9
- ปริมาณการจำหน่ายน้ำมันเบนซิน	7.3	12.0	9.2	2.0	8.4	4.6	6.5	5.9	3.6	1.6	9.3	12.3	6.8	8.0
- ปริมาณการจำหน่ายน้ำมันดีเซลหมุนเร็ว	7.8	2.9	7.8	1.5	5.9	4.2	7.0	10.2	3.9	5.8	8.2	2.2	5.6	9.4
- ปริมาณการจำหน่ายน้ำมันเตา	-1.9	-4.6	-2.3	12.4	7.5	7.2	13.4	12.8	6.6	3.6	5.0	-1.6	4.8	1.1
- ปริมาณการจำหน่ายก๊าซหุงต้ม (แอลพีจี)	0.8	4.1	2.0	8.8	5.9	-0.9	6.0	5.9	3.1	4.1	-1.4	0.6	3.2	10.5
- ปริมาณการใช้ไฟฟ้ารวม	1.7	3.5	8.5	4.4	6.8	7.7	8.6	6.0	5.3	8.9	15.1	13.3	7.5	8.9
การใช้ไฟฟ้าอยู่อาศัย	-4.9	-1.7	11.1	5.0	1.3	6.5	8.4	-0.1	-5.2	10.5	3.0	n.a.	n.a.	n.a.
การใช้ไฟฟ้าภาคธุรกิจ	1.5	2.4	6.8	7.2	6.6	6.7	9.3	6.0	6.3	5.6	13.5	n.a.	n.a.	n.a.
การใช้ไฟฟ้าภาคอุตสาหกรรม	2.0	2.4	7.6	8.6	7.1	6.9	10.2	6.6	6.9	5.1	13.5	n.a.	n.a.	n.a.
<b>ด้านการผลิต (% yoy)</b>														
- ดัชนีผลผลิตพืชผล	3.9	2.3	3.1	-1.2	-6.0	-6.5	7.7	1.8	0.0	-2.1	1.7	-3.2	0.2	1.3
- ดัชนีผลผลิตอุตสาหกรรม	1.9	1.7	8.4	9.0	8.8	5.7	10.1	11.9	9.9	9.9	12.0	11.9	8.4	13.0
- อัตราการใช้กำลังการผลิตอุตสาหกรรม (%)	55.7	55.3	63.8	56.1	60.1	58.2	59.1	61.8	60.2	62.5	64.7	63.0	60.0	63.6
- อัตราเพิ่มการใช้กำลังการผลิตอุตสาหกรรม	2.3	3.8	9.2	15.5	13.8	8.7	15.2	18.4	13.4	13.6	17.2	15.4	12.2	14.1
- จำนวนโรงงานที่ได้รับอนุญาตให้ตั้ง	-37.7	-24.4	24.2	18.3	38.9	16.1	41.5	27.8	48.1	90.3	n.a.	n.a.	n.a.	n.a.
- สัดส่วนสินค้าคงคลังต่อการส่งมอบสินค้า	1.08	0.98	0.84	0.89	0.85	0.82	0.83	0.80	0.74	0.88	0.87	0.85	0.86	0.90
- จำนวนนักท่องเที่ยวต่างชาติ (พันคน)	934.8	1,002.1	960.4	848.4	807.3	773.1	877.7	900.9	790.3	858.8	949.3	1,096.0	10,799.0	998.0
อัตราเพิ่ม (y-o-y)	-1.9	19.8	7.0	4.0	12.0	-1.0	2.6	5.2	8.4	19.2	11.3	4.9	7.3	6.8
<b>ด้านการใช้จ่าย (% yoy)</b>														
- ภาษีมูลค่าเพิ่ม	2.8	9.8	5.4	9.9	11.7	0.7	14.2	31.2	14.8	11.2	29.5	11.6	12.5	18.8
- ปริมาณการจำหน่ายสุรา	17.2	-0.6	-14.2	-1.0	2.7	1.2	33.0	-4.9	-1.6	1.2	-3.8	-22.2	-0.8	11.3
- ปริมาณการจำหน่ายเบียร์	-12.4	-9.1	14.4	13.1	15.3	-23.2	3.5	0.0	-13.8	1.7	-0.4	25.3	1.7	20.3
- ปริมาณการจำหน่ายรถยนต์นั่ง	33.8	24.4	1.1	39.0	22.9	24.7	29.4	25.0	32.7	23.2	-11.2	16.3	20.8	89.8
- ปริมาณการจำหน่ายรถจักรยานยนต์	40.5	25.6	15.4	36.7	20.1	5.7	36.6	48.3	70.6	88.8	69.4	56.9	42.0	60.6
- ปริมาณการจำหน่ายซีเมนต์	29.3	20.5	50.6	13.0	9.3	21.4	31.8	32.0	22.6	26.6	11.4	-11.9	20.9	4.2
- จำนวนนักท่องเที่ยวไทยไปต่างประเทศ (พัน)	156.9	148.2	197.8	264.0	205.0	166.8	169.4	181.9	178.4	222.8	157.9	200.5	2,249.6	n.a.
อัตราเพิ่ม (y-o-y)	5.0	-1.7	4.8	9.4	7.9	9.5	7.9	12.7	19.6	32.8	13.0	22.9	11.9	n.a.
- ราคาทองรูปพรรณ	7.4	13.9	10.0	10.3	8.5	10.5	5.6	6.3	6.6	8.8	12.0	17.4	9.7	20.8
- กำไรของโรงรับจำนำภาครัฐ	-6.9	14.2	-2.8	-1.2	-8.8	-28.2	-10.2	-21.0	5.0	-9.7	21.9	31.2	-2.3	n.a.
<b>ภาวะธุรกิจ (%yoy)</b>														
- มูลค่าการใช้เช็ด	14.0	6.9	7.3	18.3	13.4	8.4	13.5	8.6	21.1	10.9	4.9	19.3	12.1	10.6
- มูลค่าเช็ดสังคิน	1.3	-4.4	-0.5	1.8	-10.2	-11.2	8.1	1.5	-5.6	-0.9	-0.2	9.8	-1.0	14.2
<b>ด้านการจ้างงาน (% yoy)</b>														
- จำนวนผู้ประกันตน (ล้านคน)*	5.9	5.9	6.0	6.3	6.6	6.7	6.8	6.8	6.9	6.9	6.9	6.9	6.9	6.9
อัตราการเปลี่ยนแปลง (%)	1.6	2.0	3.0	8.5	12.8	13.8	14.0	14.7	15.4	16.2	17.2	17.6	17.6	18.2
- อัตราการว่างงาน (%)	4.2	2.8	2.7	3.7	3.0	1.9	1.7	1.7	2.0	2.6	1.5	1.4	2.4	n.a.
- จำนวนคนงานไทยในต่างประเทศ	10.9	-28.2	-13.9	-16.9	-18.7	-5.8	0.8	67.2	14.6	11.2	9.4	-12.6	-1.3	n.a.
- การเลิกจ้างคนงาน	12.1	6.6	35.2	23.0	2.2	-66.4	59.2	-54.2	-44.0	-59.0	-60.0	-95.4	-34.6	-79.0

ที่มา : สศช. ธนาคารแห่งประเทศไทย กระทรวงอุตสาหกรรม กระทรวงมหาดไทย กระทรวงพาณิชย์ สำนักงานคณะกรรมการนโยบายพลังงานแห่งชาติ

การท่องเที่ยวแห่งประเทศไทย กระทรวงแรงงานและสวัสดิการสังคม สภาอุตสาหกรรมแห่งประเทศไทย และมหาวิทยาลัยหอการค้าไทย

KTOE = หน่วยเทียบเท่าน้ำมันดิบ

\* บังคับใช้ พรบ. ประกันสังคมที่กำหนดให้สถานประกอบการที่มีลูกจ้างตั้งแต่ 1 คนขึ้นไปเข้าสู่ระบบประกันสังคม p = ตัวเลขเบื้องต้น