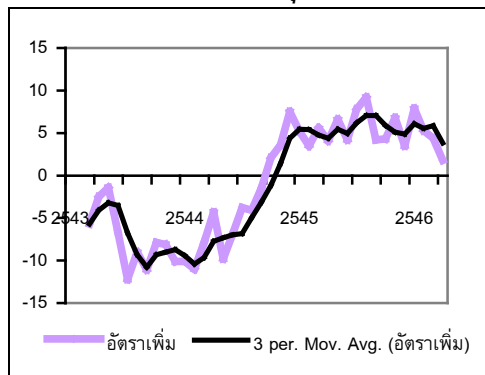


ในเดือนเมษายน 2546 การใช้จ่ายเพื่อซื้อสินค้าคงทนถาวรมีสัญญาณชะลอตัวลงบ้าง ขณะที่การบริโภคสินค้าไม่คงทนถาวรยังคงขยายตัวได้ดี ส่วนการลงทุนภาคเอกชนขยายตัวเพิ่มขึ้นในอัตราที่ชะลอลง การผลิตภาคอุตสาหกรรมเพิ่มขึ้นในอัตราสูง ส่วนหนึ่งเป็นผลมาจากอ้อยที่ออกสู่ตลาดมากกว่าปกติในปีนี้ทำให้การผลิตน้ำตาลเพิ่มสูงขึ้นมาก สำหรับผลกระทบจากโรคทางเดินหายใจเฉียบพลันรุนแรง (SARS) มีความชัดเจนมากขึ้นในเดือนนี้ เห็นได้จากจำนวนนักท่องเที่ยวต่างชาติที่ลดลง และความเชื่อมั่นของผู้บริโภคและนักธุรกิจลดลง สำหรับดัชนีชี้วัดเศรษฐกิจในเดือนเมษายน ยังคงลดลงต่อเนื่องเป็นเดือนที่สี่ติดต่อกัน ซึ่งถึงโอกาสที่เศรษฐกิจจะชะลอตัวลงในไตรมาส 3-6 เดือน

### การใช้พลังงาน:

การใช้พลังงานโดยรวมชะลอตัวลงมากตามการลดลงของการใช้น้ำมันเตาและก๊าซหุงต้ม



การใช้พลังงานในเดือนเมษายน 2546 ทั้งประเทศรวมทั้งสิ้นเทียบเท่าน้ำมันดิบ 2.288 ล้านตัน หรือ 2.288 KTOE เพิ่มขึ้นเพียงร้อยละ 1.8 จากระยะเดียวกันของปีที่แล้ว เนื่องจากการใช้น้ำมันเตาและการใช้ก๊าซหุงต้มลดลง ในขณะที่การใช้น้ำมันดีเซลหมุนเร็วและน้ำมันเบนซินยังคงขยายตัวในอัตราใกล้เคียงกับเดือนที่ผ่านมา และในวันที่ 18 เมษายน 2546 มีการปรับราคาขายปลีกน้ำมันในกรุงเทพมหานคร โดยน้ำมันเบนซิน 95 ลดลงจาก 16.99 บาท/ลิตร เหลือ 16.69 บาท/ลิตร และ น้ำมันดีเซลหมุนเร็ว จาก 14.79 บาท/ลิตร เหลือ 14.49 บาท/ลิตร

### ด้านการผลิต:

การผลิตภาคอุตสาหกรรมขยายตัวถึงร้อยละ 16.2 เนื่องจากอุปสงค์ภายในประเทศที่เพิ่มขึ้นเป็นปัจจัยสนับสนุนหลัก รวมทั้งเป็นผลมาจากการผลิตน้ำตาลที่ปีนี้ผลผลิตอ้อยมีออกสู่ตลาดมากกว่าปกติ

การผลิตภาคอุตสาหกรรมในเดือนเมษายน 2546 เพิ่มขึ้นถึงร้อยละ 16.2 เมื่อเทียบกับระยะเดียวกันปีที่ผ่านมา โดยการผลิตเพื่อรองรับตลาดภายในประเทศยังคงขยายตัวอย่างต่อเนื่องแม้จะชะลอไปบ้างจากเดือนที่ผ่านมา เนื่องจากการผลิตสุราและผลิตภัณฑ์ปิโตรเลียมชะลอตัวลง และสำหรับการผลิตเพื่อส่งออกในเดือนเมษายนนี้ก็กลับมาขยายตัวในระดับสูงอีกครั้ง อันเป็นผลมาจากการเพิ่มขึ้นของอุตสาหกรรมหลักหลายประเภท ได้แก่ แผงวงจรไฟฟ้า สับประตกระป๋อง อาหารทะเลแช่แข็ง อาหารกระป๋อง และโดยเฉพาะอย่างยิ่ง การผลิตน้ำตาลทรายซึ่งเพิ่มขึ้นมาก ซึ่งส่วนหนึ่งเป็นผลจากการฐานการผลิตที่ต่ำเนื่องจากในปีที่แล้วโรงงานน้ำตาลได้ปิดหีบเรียบร้อยแล้ว ในช่วงเดือนเมษายน แต่ในปีนี้นี้ยังคงมีอ้อยเข้าสู่โรงงานในปริมาณมากอยู่ จึงทำให้ปริมาณการผลิตน้ำตาลทรายในเดือนเมษายน 2546 นี้สูงกว่าปี 2545 ค่อนข้างมาก

	2545	2546	
		Q1	เม.ย.
ดัชนีผลผลิตอุตสาหกรรม	8.5	13.6	16.2
หมวดอาหาร	3.2	10.4	78.0
น้ำตาล	22.2	5.9	1,054.2
ยานยนต์	19.7	52.3	49.7
ปีเพาะปลูก	44/45	45/46	
ผลผลิตอ้อย (ล้านตัน)	62.649	70.604	
อัตรารวม (%)		12.7	

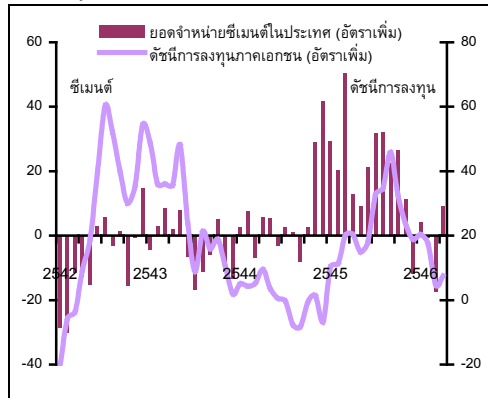
ที่มา: ธปท., สศก.

ผลกระทบจากการระบาดของโรคทางเดินหายใจเฉียบพลันรุนแรง (SARS) ปรากฏชัดเจนมากขึ้นในเดือนเมษายนนี้ จำนวนนักท่องเที่ยวต่างชาติที่เดินทางเข้าประเทศไทยลดลงจากระยะเดียวกันปีที่แล้วถึงร้อยละ 44.8 และเฉลี่ยสองเดือนนับแต่ โรค SARS เริ่มระบาด (มี.ค.-เม.ย.) จำนวนนักท่องเที่ยวต่างชาติลดลงร้อยละ 27.7

## ด้านการใช้จ่าย:

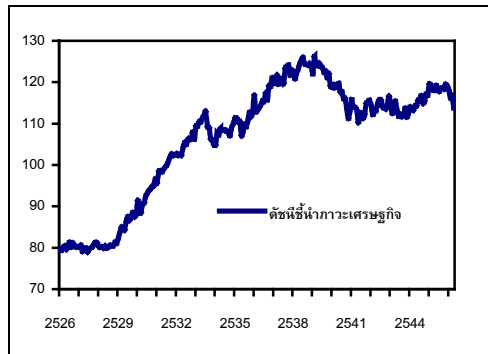
การลงทุนภาคเอกชนเพิ่มขึ้นเล็กน้อย

การลงทุนภาคเอกชนเพิ่มขึ้นเล็กน้อย



## ดัชนีชี้นำเดือนเมษายน 2546

ลดลงเป็นเดือนที่สี่ติดต่อกัน



การบริโภคภาคเอกชนโดยรวมชะลอลงเล็กน้อยในเดือนเมษายน สาเหตุหลักมาจากการบริโภคสินค้าคงทนถาวรที่ชะลอลง ได้แก่ รถยนต์และรถจักรยานยนต์ชะลอลงมาก ขณะที่การบริโภคสินค้าไม่คงทนถาวร เช่น สุราและเบียร์ ยังขยายตัวในเกณฑ์ดี สำหรับการลงทุนโดยทั่วไป ยังมีแนวโน้มเพิ่มขึ้นต่อเนื่องแต่ด้วยอัตราที่ชะลอตัวลง ดัชนีการลงทุนรวมและการนำเข้าสินค้าทุนปรับตัวเพิ่มขึ้นเล็กน้อยและต่ำกว่าอัตราขยายตัวในปีที่แล้วมาก

ดัชนีชี้นำเดือนเมษายน 2546 ลดลงจากค่าเฉลี่ย 12 เดือนที่ผ่านมา ร้อยละ 6.8 ต่อปี (Annualized six months rate of change) เป็นการลดลงต่อเนื่องเป็นเดือนที่สี่ติดต่อกัน ตัวแปรชี้นำหลักที่ลดลงคือ มูลค่าทุนจดทะเบียนใหม่กับกระทรวงพาณิชย์ เงินลงทุนเปิดกิจการใหม่และขยายกิจการ BOI ปริมาณเงินแท้จริง และโดยเฉพาะอย่างยิ่งจำนวนนักท่องเที่ยวต่างชาติซึ่งลดลงมาก เมื่อเทียบกับระยะเดียวกันปีที่ผ่านมา การลดลงอย่างต่อเนื่องของค่าเฉลี่ยเคลื่อนที่ของดัชนีชี้นำดังกล่าว แสดงถึงโอกาสที่เศรษฐกิจจะมีแนวโน้มชะลอตัวในระยะสั้น นอกจากนี้ความไม่แน่นอนทางเศรษฐกิจที่มีอยู่สะท้อนให้เห็นได้จากการลดลงของดัชนีความเชื่อมั่นทุกประเภท ได้แก่ ดัชนีความเชื่อมั่นผู้บริโภค ดัชนีความเชื่อมั่นภาวะธุรกิจและดัชนีความเชื่อมั่นภาคอุตสาหกรรม

เครื่องชี้เศรษฐกิจมหภาคเดือนเมษายน 2546

										2545	2546			
	เม.ย.	พ.ค.	มิ.ย.	ก.ค.	ส.ค.	ก.ย.	ต.ค.	พ.ย.	ธ.ค.		ม.ค. P	ก.พ. P	มี.ค. P	เม.ย. P
ดัชนีชี้ราคาเศรษฐกิจ (ปรับฤดูกาล) (สศช.)	118.1	119.2	118.1	117.8	118.5	118.6	118.3	119.5	119.1		118.2	116.2	116.8	113.8
อัตราการเปลี่ยนแปลงจากเดือนที่ผ่านมา	-0.1	0.9	-0.9	-0.3	0.6	0.1	-0.3	1.0	-0.3	-	-0.8	-1.7	0.5	-2.6
6 months rate of change	2.5	3.8	1.4	0.6	1.4	1.3	0.4	1.9	1.0	-	-0.8	-3.7	-2.4	-6.8
ดัชนีความเชื่อมั่นผู้บริโภค (ม.หอการค้าไทย)	79.8	83.1	86.5	87.7	90.0	88.2	86.2	88.7	91.9	-	92.0	93.5	91.4	88.7
ดัชนีความเชื่อมั่นภาวะธุรกิจ (สปท.)	50.7	52.8	50.7	51.9	50.9	49.5	51.5	51.0	50.2	-	51.6	50.3	51.8	46.7
ดัชนีความเชื่อมั่นภาคอุตสาหกรรม (ส.อ.ท.)	-	-	-	-	-	-	115.4	105.5	106.2	-	102.7	101.9	99.5	95.9
การใช้พลังงาน (% yoy)														
การใช้พลังงานรวม (KTOE)	2,248	2,300	2,192	2,254	2,296	2,070	2,157	2,234	2,331	26,603	2,383	2,132	2,387	2,288
อัตราเพิ่ม (y-o-y%)	4.1	6.6	4.2	7.8	9.2	4.2	4.3	6.8	3.5	5.4	7.9	5.3	4.4	1.8
- ปริมาณการจำหน่ายน้ำมันเบนซิน	2.0	8.4	4.6	6.5	5.9	3.6	1.6	9.3	12.3	6.8	8.0	3.7	4.3	3.6
- ปริมาณการจำหน่ายน้ำมันดีเซลหมุนเร็ว	1.5	5.9	4.2	7.0	10.2	3.9	5.8	8.2	2.2	5.6	9.4	6.3	7.1	7.2
- ปริมาณการจำหน่ายน้ำมันเตา	12.4	7.5	7.2	13.4	12.8	6.6	3.6	5.0	-1.6	4.8	1.1	5.8	-4.6	-14.5
- ปริมาณการจำหน่ายก๊าซหุงต้ม (แอลพีจี)	8.8	5.9	-0.9	6.0	5.9	3.1	4.0	-1.4	0.6	3.2	10.5	2.7	5.0	-0.7
- ปริมาณการใช้ไฟฟ้ารวม	4.4	6.8	7.7	8.6	6.0	5.3	8.9	15.1	13.3	7.5	9.0	7.9	5.8	6.6
การใช้ไฟฟ้าเพื่ออยู่อาศัย	5.0	1.3	6.5	8.4	-0.1	-5.2	10.5	3.0	16.9	4.1	10.7	3.1	n.a.	n.a.
การใช้ไฟฟ้าภาคธุรกิจ	7.2	6.6	6.7	9.3	6.0	6.3	5.6	13.5	13.0	7.1	9.5	8.5	n.a.	n.a.
การใช้ไฟฟ้าภาคอุตสาหกรรม	8.6	7.1	6.9	10.2	6.6	6.9	5.1	13.5	13.1	7.6	11.0	9.3	n.a.	n.a.
ด้านการผลิต (% yoy)														
- ดัชนีผลผลิตพืชผล	0.6	-8.2	1.2	11.7	8.1	10.1	3.2	-8.2	-6.2	0.7	1.0	1.5	8.4	18.1
- ดัชนีผลผลิตอุตสาหกรรม	9.0	8.9	5.8	10.3	12.0	10.0	10.2	12.1	11.9	8.5	14.9	12.3	13.6	16.2
- อัตราการใช้กำลังการผลิตอุตสาหกรรม (%)	56.0	60.0	58.1	58.9	61.7	60.1	62.4	64.6	62.9	59.9	64.7	62.7	73.7	64.9
- อัตราเพิ่มการใช้กำลังการผลิตอุตสาหกรรม	15.4	13.6	8.6	15.1	18.3	13.4	13.6	17.1	15.3	12.1	16.2	13.4	15.7	15.8
- จำนวนโรงงานที่ได้รับอนุญาตให้ตั้ง	57.7	56.8	27.4	51.0	27.8	43.4	8.9	46.1	-35.9	19.8	-21.1	-24.7	n.a.	n.a.
- สัดส่วนสินค้าคงคลังต่อการส่งมอบสินค้า	0.89	0.85	0.82	0.83	0.80	0.74	0.88	0.87	0.85	0.86	0.90	0.94	0.82	0.91
- จำนวนนักท่องเที่ยวต่างชาติ (พันคน)	848.4	807.3	773.1	877.7	900.9	790.3	858.8	949.3	1,096.0	10,799.0	990.1	1,004.9	840.0	468.0
อัตราเพิ่ม (y-o-y)	4.0	12.0	-1.0	2.6	5.2	8.4	19.2	11.3	4.9	7.3	6.8	0.3	-12.5	-44.8
ด้านการใช้จ่าย (% yoy)														
- ภาษีมูลค่าเพิ่ม	9.9	11.7	0.7	14.2	31.2	14.8	11.2	29.5	11.6	12.5	18.8	9.2	18.7	19.6
- ปริมาณการจำหน่ายสุรา	-1.0	2.7	1.2	33.0	-4.9	-1.6	1.2	-3.8	-22.2	-0.8	11.3	3.5	6.6	6.5
- ปริมาณการจำหน่ายเบียร์	13.1	15.3	-23.2	3.5	0.0	-13.8	1.7	-0.4	25.3	1.7	35.9	33.7	22.1	20.9
- ปริมาณการจำหน่ายรถยนต์นั่ง	39.0	22.9	24.7	29.4	25.0	32.7	23.2	-11.2	16.3	20.8	89.8	73.6	77.5	36.1
- ปริมาณการจำหน่ายรถจักรยานยนต์	36.7	20.1	5.7	36.6	48.3	70.6	88.8	69.4	56.9	42.0	60.6	63.6	47.0	36.6
- ปริมาณการจำหน่ายซีเมนต์	13.0	9.3	21.4	31.8	32.0	22.6	26.6	11.4	-11.9	20.9	4.2	-0.8	-17.4	9.3
- จำนวนนักท่องเที่ยวไทยไปต่างประเทศ (พันคน)	264.0	205.0	166.8	169.4	181.9	178.4	222.8	157.9	200.5	2,249.6	173.0	177.2	n.a.	n.a.
อัตราเพิ่ม (y-o-y)	9.4	7.9	9.5	7.9	12.7	19.6	32.8	13.0	22.9	11.9	10.3	19.5	n.a.	n.a.
- ราคาทองรูปพรรณ	10.3	8.5	10.5	5.6	6.3	6.6	8.8	12.0	17.4	9.7	20.8	18.5	13.5	7.2
- กำไรของโรงรับจำนำภาครัฐ	-1.2	-8.8	-28.2	-10.2	-21.0	5.0	-9.7	-0.7	6.2	-6.1	9.7	7.2	-10.4	n.a.
ภาวะธุรกิจ (%yoy)														
- มูลค่าการใช้เช็ด	18.3	13.4	8.4	13.5	8.6	21.1	10.9	4.9	19.3	12.1	10.6	5.9	12.8	8.4
- มูลค่าเช็ดส่งคืน	1.8	-10.2	-11.2	8.1	1.5	-5.6	-0.9	-0.2	9.8	-1.0	14.2	11.4	5.5	24.6
ด้านการจ้างงาน (% yoy)														
- จำนวนผู้ประกันตน (ล้านคน)*	6.3	6.6	6.7	6.8	6.8	6.9	6.9	6.9	6.9	6.9	6.9	7.0	7.1	7.1
อัตราการเปลี่ยนแปลง (%)	8.5	12.8	13.8	14.0	14.7	15.4	16.2	17.2	17.6	17.6	18.2	18.6	18.2	12.5
- อัตราการว่างงาน (%)	3.7	3.0	1.9	1.7	1.7	2.0	2.6	1.5	1.4	2.4	3.4	2.3	n.a.	n.a.
- จำนวนคนงานไทยในต่างประเทศ	-16.9	-18.7	-5.8	0.8	67.2	14.6	11.2	9.4	-16.9	-1.6	16.6	21.0	-4.8	n.a.
- การเลิกจ้างคนงาน	30.3	11.5	-63.1	80.1	-42.7	-22.8	-32.8	-7.7	-53.1	-15.9	-36.3	-76.6	-89.2	n.a.

ที่มา : สศช. ธนาคารแห่งประเทศไทย กระทรวงอุตสาหกรรม กระทรวงมหาดไทย กระทรวงพาณิชย์ สำนักงานคณะกรรมการนโยบายพลังงานแห่งชาติ

การท่องเที่ยวแห่งประเทศไทย กระทรวงแรงงานและสวัสดิการสังคม สภาอุตสาหกรรมแห่งประเทศไทย และมหาวิทยาลัยหอการค้าไทย

KTOE = หน่วยเทียบเท่าน้ำมันดิบ

\* บังคับใช้ พรบ. ประกันสังคมที่กำหนดให้สถานประกอบการที่มีลูกจ้างตั้งแต่ 1 คนขึ้นไปเข้าสู่ระบบประกันสังคม p = ตัวเลขเบื้องต้น