



การพัฒนา ระเบียงเศรษฐกิจพิเศษ



สำนักงานสภาพัฒนาการเศรษฐกิจและสังคมแห่งชาติ
พฤษภาคม 2569

ความเชื่อมโยงของการพัฒนาระเบียงเศรษฐกิจพิเศษ กับยุทธศาสตร์ชาติ และแผนพัฒนาฯ ฉบับที่ 13



ยุทธศาสตร์ชาติ 20 ปี (พ.ศ. 2561 – 2580)

ยุทธศาสตร์ที่ 2 : การสร้าง
ความสามารถในการแข่งขัน

แผนแม่บทภายใต้ยุทธศาสตร์ชาติ ประเด็นที่ 9 เขตเศรษฐกิจพิเศษ

แผนย่อย : การพัฒนาระเบียง
เศรษฐกิจพิเศษ

แผนพัฒนาเศรษฐกิจและ สังคมแห่งชาติ ฉบับที่ 13

หมุดหมายที่ 8 : ไทยมีพื้นที่และเมือง
อัจฉริยะที่น่าอยู่ ปลอดภัย เติบโต
ได้อย่างยั่งยืน

ระเบียบสำนักนายกรัฐมนตรี ว่าด้วยการพัฒนาเขตเศรษฐกิจพิเศษ พ.ศ. 2564

เขตเศรษฐกิจพิเศษ

เขตพัฒนาเศรษฐกิจพิเศษ
ชายแดน 10 แห่ง

ระเบียบเศรษฐกิจพิเศษ 4 ภาค



ขับเคลื่อนการดำเนินงานตั้งแต่ปี 2558

- ตาก
- เชียงราย
- กาญจนบุรี
- หนองคาย
- นครพนม
- มุกดาหาร
- สระแก้ว
- ตราด
- สงขลา
- นราธิวาส

ระเบียบเศรษฐกิจพิเศษภาคเหนือ

Northern Economic Corridor:

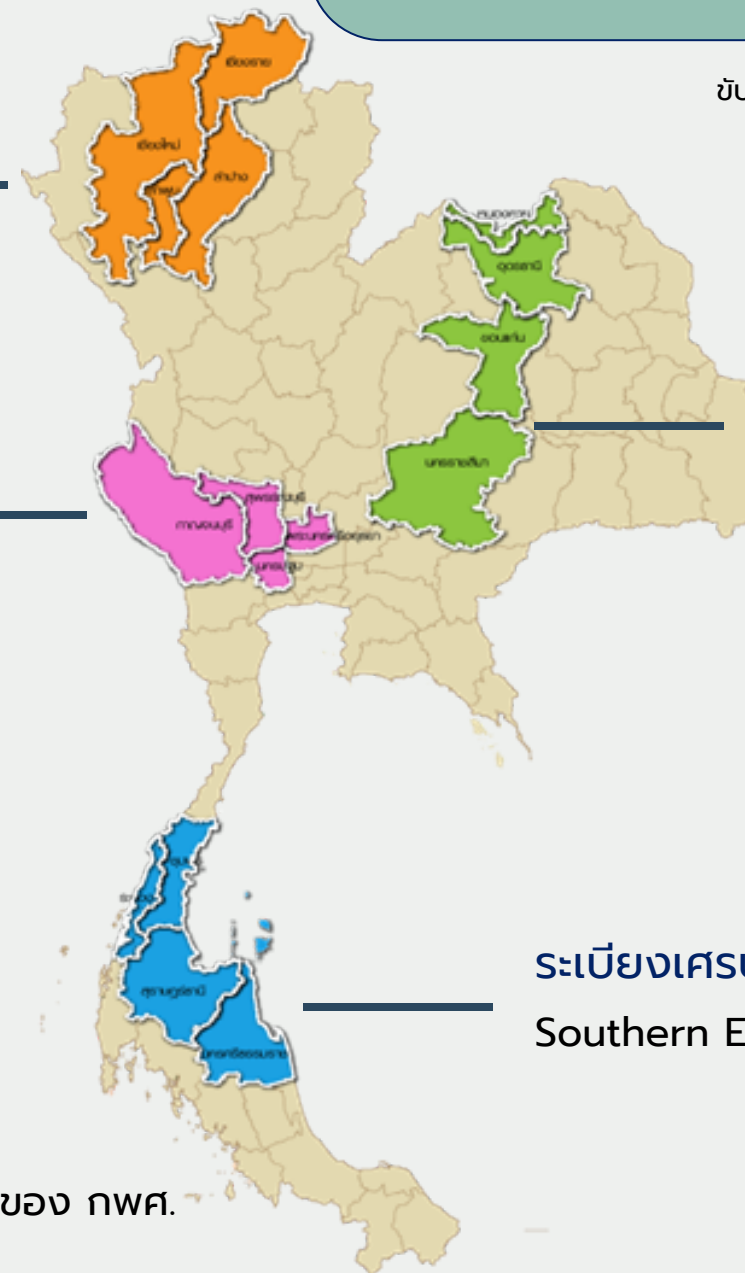
NEC – Creative LANNA

ระเบียบเศรษฐกิจพิเศษภาคกลาง - ตะวันตก

Central - Western

Economic Corridor: CWEC

ขับเคลื่อนการดำเนินงานตั้งแต่ปี 2564



ระเบียบเศรษฐกิจพิเศษ

ภาคตะวันออกเฉียงเหนือ

Northeastern Economic

Corridor: NeEC –

Bioeconomy

ระเบียบเศรษฐกิจพิเศษภาคใต้

Southern Economic Corridor: SEC

หมายเหตุ : เขตเศรษฐกิจพิเศษ คือ พื้นที่ที่คณะรัฐมนตรีกำหนดให้เป็นเขตเศรษฐกิจพิเศษตามข้อเสนอแนะของ กพศ.

กลไกการขับเคลื่อนการพัฒนาระเบียงเศรษฐกิจพิเศษ คณะกรรมการนโยบายการพัฒนาเขตเศรษฐกิจพิเศษ (กพศ.)



กรอบแนวคิดการพัฒนาระเบียงเศรษฐกิจพิเศษ

นโยบาย/แผนพัฒนาที่เกี่ยวข้อง

ยุทธศาสตร์ชาติ 20 ปี (พ.ศ. 2561 – 2580)
ยุทธศาสตร์ที่ 2 : การสร้างความสามารถในการแข่งขัน

แผนแม่บท
ประเด็นที่ 9: เขตเศรษฐกิจพิเศษ

แผนพัฒนาฯ ฉบับที่ 13 (พ.ศ. 2566 – 2570)
หมวดหมู่ที่ 8 ไทยมีพื้นที่และเมืองอัจฉริยะที่น่าอยู่
ปลอดภัย เติบโตได้อย่างยั่งยืน

นโยบายรัฐบาล

การพัฒนาระเบียงเศรษฐกิจพิเศษ

วิสัยทัศน์

พื้นที่เศรษฐกิจใหม่ ต้นแบบการพัฒนาเชิงพื้นที่ ภายใต้นโยบาย BCG และ Thailand 4.0 ก้าวสู่การพัฒนาอย่างสมดุล ยั่งยืน

วัตถุประสงค์

1. กระจายความเจริญสู่ภูมิภาค
2. สร้างโอกาสทางเศรษฐกิจและสังคม
3. ยกระดับรายได้และคุณภาพชีวิตของประชาชนในพื้นที่และพื้นที่โดยรอบ
4. เชื่อมโยงกิจกรรมทางเศรษฐกิจภายในพื้นที่และพื้นที่เศรษฐกิจอื่น ๆ ทั้งของไทยและประเทศในภูมิภาค

พื้นที่เป้าหมาย

NEC	NeEC	CWEC	SEC
 เชียงใหม่ เชียงราย ลำพูน ลำปาง	 นครราชสีมา ขอนแก่น อุดรธานี หนองคาย	 อัญญา นครปฐม สุพรรณบุรี กาญจนบุรี	 ชุมพร ระนอง สุราษฎร์ธานี นครศรีธรรมราช

บทบาทพื้นที่

Creative LANNA	Bio-economy	Agro & High Tech Industry Green & Heritage Tourism	Western Gateway Bio-industry & High Value Argo Ind. Wellness & Local Tourisms
----------------	-------------	---	---

แนวทางการพัฒนา

ส่งเสริมการให้สิทธิประโยชน์และการอำนวยความสะดวกการลงทุน

พัฒนาโครงสร้างพื้นฐานในแต่ละระเบียงฯ และเชื่อมโยงกับพื้นที่เศรษฐกิจหลักอื่น ๆ ทั้งในและต่างประเทศ

พัฒนาและเชื่อมโยงห่วงโซ่การผลิตและบริการ และสร้างมูลค่าเพิ่มตลอดห่วงโซ่โดยใช้เทคโนโลยีและนวัตกรรม

พัฒนาแรงงานและสนับสนุนผู้ประกอบการ รองรับกิจการเป้าหมายในพื้นที่

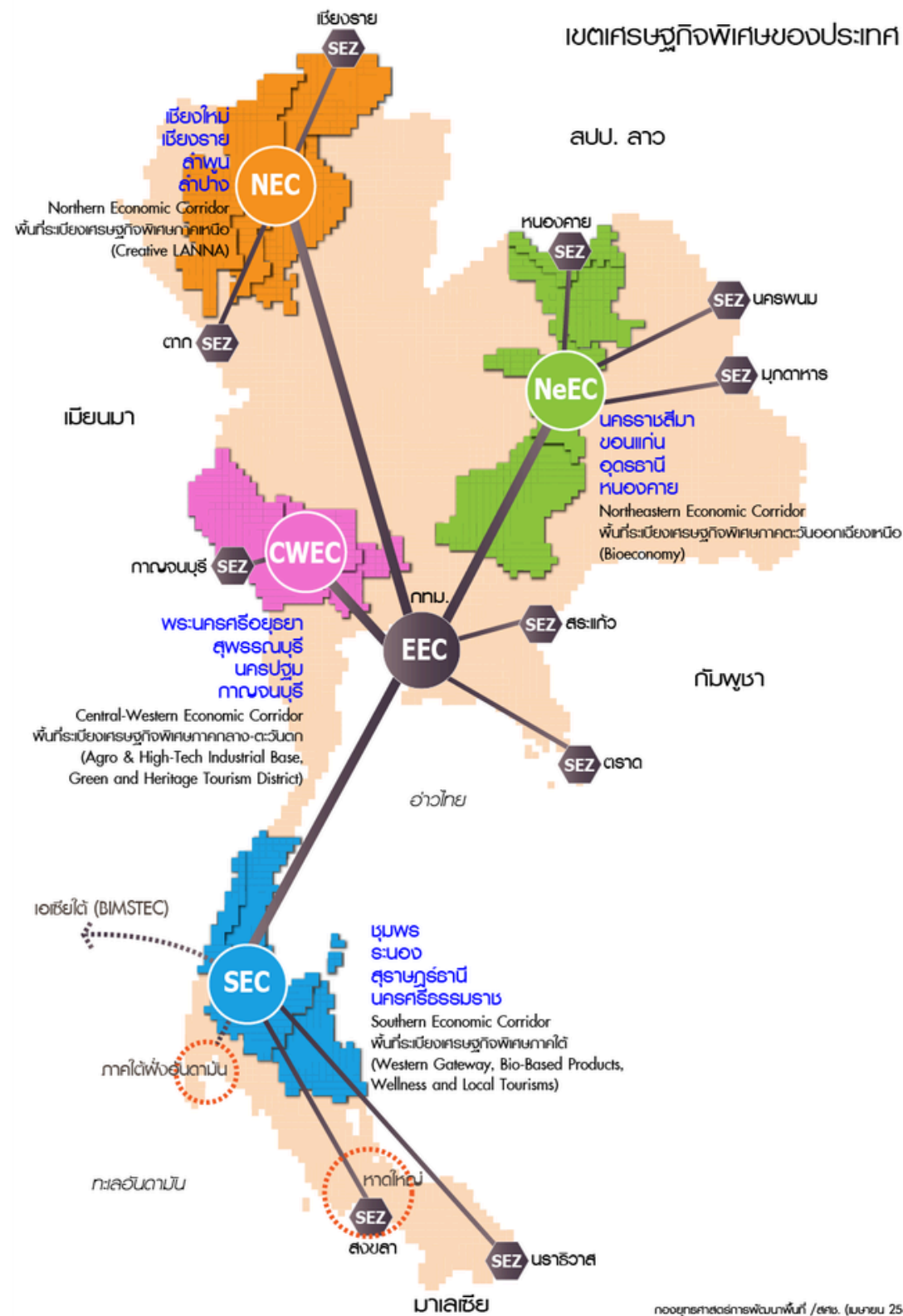
ปัจจัยขับเคลื่อน
ความสำเร็จ

ส่งเสริมการวิจัยและพัฒนา และการถ่ายทอดเทคโนโลยี สร้างเครือข่ายความร่วมมือระหว่างภาคีการพัฒนา

สิทธิประโยชน์	โครงสร้างพื้นฐาน	สาธารณูปโภค/สาธารณูปการ	โลจิสติกส์	บุคลากร	การศึกษา	การวิจัยและพัฒนา	เทคโนโลยี	กฎหมาย/กฎระเบียบ
---------------	------------------	-------------------------	------------	---------	----------	------------------	-----------	------------------

พื้นที่ระเบียงเศรษฐกิจพิเศษ

กพค. ครั้งที่ 1/2565 เมื่อ 5 พฤษภาคม 2565 เห็นชอบการประกาศพื้นที่ระเบียงเศรษฐกิจพิเศษ 4 ภาค โดยมีขอบเขตเป็นระดับจังหวัด (ครม. มีมติเห็นชอบเมื่อ 20 กันยายน 2565)



NEC

ระเบียงเศรษฐกิจพิเศษภาคเหนือ
เชียงราย เชียงใหม่ ลำพูน และลำปาง

NeEC

ระเบียงเศรษฐกิจพิเศษภาคตะวันออกเฉียงเหนือ
นครราชสีมา ขอนแก่น อุดรธานี และหนองคาย

CWEC

ระเบียงเศรษฐกิจพิเศษภาคกลาง – ตะวันตก
พระนครศรีอยุธยา นครปฐม สุพรรณบุรี และกาญจนบุรี

SEC

ระเบียงเศรษฐกิจพิเศษภาคใต้
ชุมพร ระนอง สุราษฎร์ธานี และนครศรีธรรมราช

การพัฒนาระเบียงเศรษฐกิจพิเศษ 4 ภาค จุดเน้นและแนวทาง

ระเบียงเศรษฐกิจพิเศษภาคเหนือ (NEC – Creative LANNA)



เชียงใหม่ เชียงราย ลำพูน และลำปาง : พัฒนาเป็นฐานเศรษฐกิจสร้างสรรค์หลักของประเทศอย่างยั่งยืน โดย

- พัฒนา Creative Ecosystem ให้เอื้อต่อการเป็นเมืองสร้างสรรค์
- พัฒนาสินค้าและบริการสร้างสรรค์
- สร้างแบรนด์และส่งเสริมการตลาดและการประชาสัมพันธ์
- พัฒนาด้านการศึกษาและวิจัยและบุคลากรด้านสร้างสรรค์

ระเบียงเศรษฐกิจพิเศษภาคกลาง-ตะวันตก (CWEC)

อยุธยา นครปฐม สุพรรณบุรี และกาญจนบุรี : พัฒนาเป็นฐานเศรษฐกิจชั้นนำด้านอุตสาหกรรมเกษตร การท่องเที่ยวและอุตสาหกรรมไฮเทคมูลค่าสูงเชื่อมโยงกับ กทม. และพื้นที่โดยรอบ และ EEC โดย

- เพิ่มความสามารถในการแข่งขันของฐานอุตสาหกรรมเดิม
- ส่งเสริมการพัฒนาอุตสาหกรรมแห่งอนาคต
- ส่งเสริมการพัฒนาเขตการท่องเที่ยวเชิงมรดกโลก ประวัติศาสตร์และการอนุรักษ์



ระเบียงเศรษฐกิจพิเศษภาคตะวันออก (NeEC - BIOECONOMY)

นครราชสีมา ขอนแก่น อุดรธานี และหนองคาย : พัฒนาเป็นฐานอุตสาหกรรมชีวภาพแห่งใหม่ของประเทศด้วยเทคโนโลยีสมัยใหม่ตลอดห่วงโซ่การผลิต โดย

- พัฒนาผลิตภัณฑ์ชีวภาพให้หลากหลายเป็นมิตรกับสิ่งแวดล้อมและปลอดภัย
- ส่งเสริมการลงทุนด้านเกษตร/อุตสาหกรรมชีวภาพและอุตสาหกรรมเกี่ยวเนื่องที่ใช้เทคโนโลยีสมัยใหม่
- พัฒนาด้านการตลาดและประชาสัมพันธ์พัฒนาบุคลากรด้านเกษตรและอุตสาหกรรมชีวภาพ

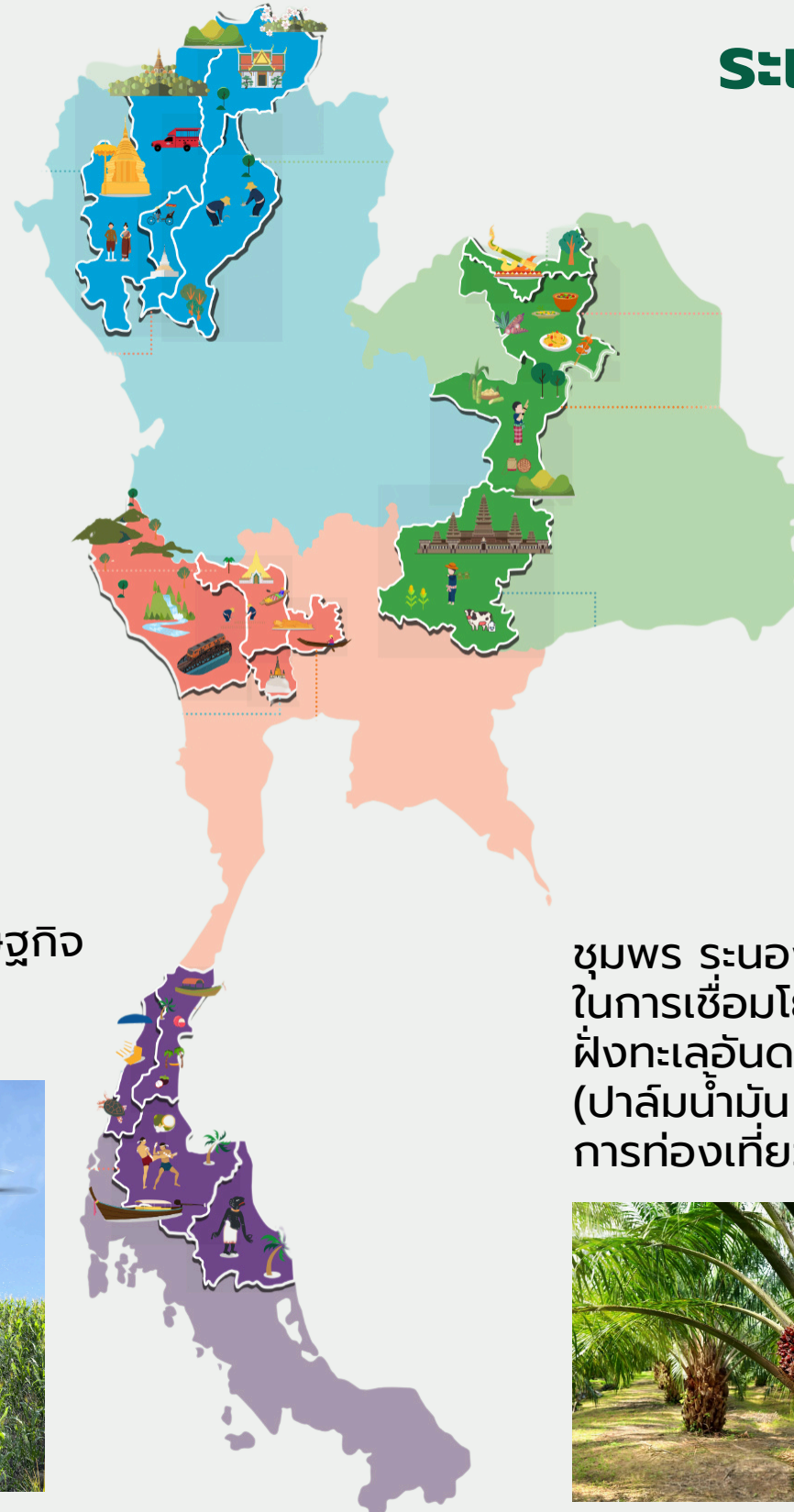


ระเบียงเศรษฐกิจพิเศษภาคใต้ (SEC)

ชุมพร ระนอง สุราษฎร์ธานี และนครศรีธรรมราช : พัฒนาเป็นศูนย์กลางของภาคใต้ในการเชื่อมโยงการค้าและโลจิสติกส์กับพื้นที่เศรษฐกิจหลักของประเทศ และภูมิภาคฝั่งทะเลอันดามัน เป็นฐานการพัฒนาอุตสาหกรรมชีวภาพและการแปรรูปเกษตรมูลค่าสูง (ปาล์มน้ำมัน ยางพารา ผลิตภัณฑ์ประมง และอื่นๆ) และยกระดับคุณภาพและมาตรฐานการท่องเที่ยวสู่นานาชาติ โดย



- พัฒนาเพื่อส่งเสริมบทบาทเป็นประตูการค้าและโลจิสติกส์
- พัฒนาฐานอุตสาหกรรมชีวภาพและการแปรรูปเกษตรมูลค่าสูง
- พัฒนาการท่องเที่ยวเชื่อมโยงอ่าวไทยและอันดามัน และการท่องเที่ยวแบบผสมผสานเชิงสุขภาพและวิถีชุมชน
- ส่งเสริมการอนุรักษ์ทรัพยากรธรรมชาติและวัฒนธรรม และการพัฒนาเมืองน่าอยู่



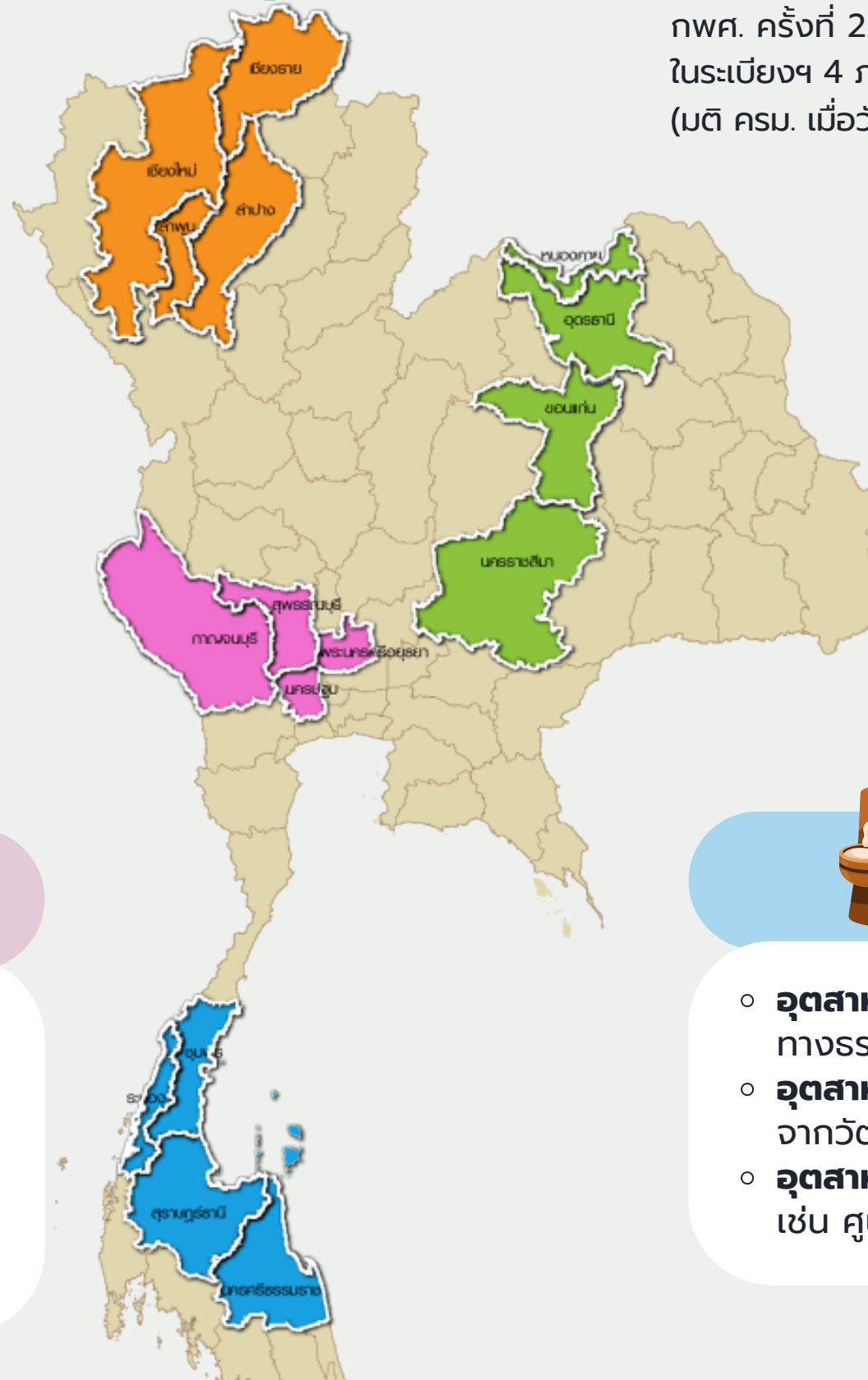
การพัฒนาระเบียงเศรษฐกิจพิเศษ 4 ภาค คลัสเตอร์อุตสาหกรรมเป้าหมาย

กพศ. ครั้งที่ 2/2565 เมื่อวันที่ 21 ตุลาคม 2565 เห็นชอบการกำหนดคลัสเตอร์อุตสาหกรรมเป้าหมาย
ในระบียงฯ 4 ภาค และมอบหมาย BOI กำหนดมาตรการสิทธิประโยชน์ตามขั้นตอนต่อไป
(มติ ครม. เมื่อวันที่ 31 มกราคม 2566)



NEC : เชียงราย เชียงใหม่ ลำพูน และลำปาง

- **อุตสาหกรรมสร้างสรรค์** เช่น กิจการบริการออกแบบและ
พัฒนาผลิตภัณฑ์เชิงสร้างสรรค์ เขตอุตสาหกรรมภาพยนตร์
(Movie Town)
- **อุตสาหกรรมดิจิทัล** เช่น กิจการพัฒนาซอฟต์แวร์แพลตฟอร์ม
เพื่อให้บริการดิจิทัล หรือดิจิทัลคอนเทนต์ Data Center และ
Cloud Service
- **อุตสาหกรรมท่องเที่ยวและท่องเที่ยวเชิงสุขภาพ (Wellness
Tourism)** เช่น สวนสนุก ศูนย์แสดงศิลปวัฒนธรรม
พิพิธภัณฑ์ ศูนย์การแพทย์แผนไทย
- **อุตสาหกรรมเกษตรและอาหาร** เช่น กิจการผลิตอาหารอินทรีย์
สารสกัดจากวัตถุดิบทางธรรมชาติที่ใช้เทคโนโลยีการสกัดขั้นสูง
นิคมอุตสาหกรรมเกษตรและอาหาร



NeEC : นครราชสีมา ขอนแก่น อุดรธานี และหนองคาย

- **อุตสาหกรรมชีวภาพ** เช่น การผลิตพลาสติกชีวภาพ ผลิตภัณฑ์หรือ
บรรจุภัณฑ์จากผลผลิตทางการเกษตร (เช่น ฟางข้าว ชานอ้อย)
ผลิตภัณฑ์เคมีชีวภาพ
- **อุตสาหกรรมเกษตรและอาหาร** เช่น กิจการผลิตอาหารอินทรีย์
(เช่น โปรตีนทางเลือก อาหารทางการแพทย์) สารสกัดจากวัตถุดิบ
ทางธรรมชาติที่ใช้เทคโนโลยีการสกัดขั้นสูง นิคมอุตสาหกรรมเกษตร
และอาหาร



CWEC : อัญญา นครปฐม สุพรรณบุรี และกาญจนบุรี

- **อุตสาหกรรมเกษตรและอาหาร** เช่น กิจการผลิตอาหารอินทรีย์
Plant Factory สารสกัดจากวัตถุดิบทางธรรมชาติที่ใช้เทคโนโลยี
การสกัดขั้นสูง นิคมอุตสาหกรรมเกษตร และอาหาร
- **อุตสาหกรรมเครื่องใช้ไฟฟ้าและอิเล็กทรอนิกส์**
- เช่น การผลิตเครื่องใช้ไฟฟ้าอัจฉริยะ ผลิตภัณฑ์อิเล็กทรอนิกส์
อัจฉริยะ การออกแบบทางอิเล็กทรอนิกส์



SEC : ชุมพร ระนอง สุราษฎร์ธานี และนครศรีธรรมราช

- **อุตสาหกรรมเกษตรและอาหาร** เช่น กิจการผลิตอาหารอินทรีย์ สารสกัดจากวัตถุดิบ
ทางธรรมชาติที่ใช้เทคโนโลยีการสกัดขั้นสูง นิคมอุตสาหกรรมเกษตรและอาหาร
- **อุตสาหกรรมชีวภาพ** เช่น ผลิตภัณฑ์เคมีชีวภาพ (ผลิตภัณฑ์โอเลโอเคมีคัล)
จากวัตถุดิบปาล์มน้ำมัน สารสกัดจากยางพารา
- **อุตสาหกรรมท่องเที่ยวและท่องเที่ยวเชิงสุขภาพ (Wellness Tourism)**
เช่น ศูนย์แสดงศิลปวัฒนธรรม พิพิธภัณฑ์ ศูนย์การแพทย์แผนไทย

การขับเคลื่อนการพัฒนา ระเบียงเศรษฐกิจพิเศษ 5 ด้าน

กพศ. ครั้งที่ 1/2565 เมื่อวันที่ 5 พฤษภาคม 2565 เห็นชอบการขับเคลื่อน
การพัฒนาระเบียงเศรษฐกิจพิเศษ ในส่วนองค์ประกอบการพัฒนา 5 ด้าน
(มติ ครม. เมื่อวันที่ 20 กันยายน 2565)

การให้สิทธิประโยชน์และการอำนวยความสะดวกการลงทุน

(หน่วยงานรับผิดชอบหลัก : คณะอนุกรรมการด้านสิทธิประโยชน์ กำหนดพื้นที่ และศูนย์บริการเบ็ดเสร็จ)



- ให้สิทธิประโยชน์เป็นการเฉพาะและในระดับสูง
- กำหนดมาตรการส่งเสริม Ecosystem
- มีกิจการเป้าหมายตามจุดเน้นการพัฒนาแต่ละระยะ และส่งเสริม BCG
- อำนวยความสะดวกการลงทุน เช่น พัฒนาศูนย์ OSS

การพัฒนาโครงสร้างพื้นฐาน

(หน่วยงานรับผิดชอบหลัก : คณะอนุกรรมการด้านโครงสร้างพื้นฐาน)



- จัดทำแผนและพัฒนาโครงสร้างพื้นฐาน ทั้งในด้านคมนาคมขนส่ง
สาธารณูปโภค/สาธารณูปการ นิคมอุตสาหกรรม/พื้นที่รองรับอุตสาหกรรม และ
อื่นๆ ที่เกี่ยวข้อง เพื่อสนับสนุนจุดเน้นการพัฒนาของระยะต่างๆ รวมทั้ง
เชื่อมโยงพื้นที่เศรษฐกิจหลักอื่นๆ

การพัฒนาห่วงโซ่การผลิตและบริการ

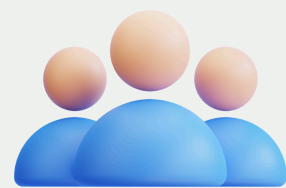
(หน่วยงานรับผิดชอบหลัก : กระทรวงอุตสาหกรรม)



- พัฒนาและเชื่อมโยงห่วงโซ่การผลิตและบริการ
- บริหารจัดการห่วงโซ่อุปทานเชิงกลยุทธ์และสร้างมูลค่าเพิ่มตลอดห่วงโซ่

การพัฒนาแรงงานและสนับสนุนผู้ประกอบการ

(หน่วยงานรับผิดชอบหลัก : กระทรวงแรงงาน และกระทรวงพาณิชย์)



- ส่งเสริมการพัฒนาแรงงานเพื่อรองรับกิจการเป้าหมายในพื้นที่
- พัฒนาความสามารถของผู้ประกอบการในการดำเนินธุรกิจ
- บ่มเพาะผู้ประกอบการท้องถิ่น
- พัฒนาผู้ให้บริการ (Service Provider)

การวิจัยและพัฒนาและการถ่ายทอดเทคโนโลยี

(หน่วยงานรับผิดชอบหลัก : กระทรวงการอุดมศึกษา วิทยาศาสตร์ วิจัยและนวัตกรรม)



- ยกระดับการวิจัยและพัฒนาเพื่อสร้างมูลค่าเพิ่ม
- ส่งเสริมการถ่ายทอดเทคโนโลยีและนวัตกรรม
- แลกเปลี่ยนองค์ความรู้ระหว่างรัฐ-เอกชน-สถาบันการศึกษา-ชุมชน

สิทธิประโยชน์ส่งเสริมการลงทุน

พื้นที่ระเบียงเศรษฐกิจพิเศษ 4 ภาค

“ส่งเสริมอุตสาหกรรมเป้าหมาย เพื่อกระจายความเจริญทางเศรษฐกิจและสังคม ทั้งในระดับภาค และระดับพื้นที่อย่างทั่วถึง”

อุตสาหกรรมเป้าหมายในระยะแรก

ระเบียงเศรษฐกิจ

จังหวัด

อุตสาหกรรมเป้าหมาย

NEC ภาคเหนือ

เชียงใหม่ เชียงราย ลำพูน ลำปาง

- อุตสาหกรรมเกษตรและอาหาร
- อุตสาหกรรมดิจิทัล
- อุตสาหกรรมสร้างสรรค์
- อุตสาหกรรมท่องเที่ยวและท่องเที่ยวเชิงสุขภาพ

NeEC ภาคตะวันออก - ฉะเชิงเทรา

นครราชสีมา ขอนแก่น อุดรธานี หนองคาย

- อุตสาหกรรมเกษตรและอาหาร
- อุตสาหกรรมชีวภาพ

CWEC ภาคกลาง - ตะวันตก

อยุธยา นครปฐม สุพรรณบุรี กาญจนบุรี

- อุตสาหกรรมเกษตรและอาหาร
- อุตสาหกรรมเครื่องใช้ไฟฟ้า และอิเล็กทรอนิกส์

SEC ภาคใต้

ชุมพร ระนอง สุราษฎร์ธานี นครศรีธรรมราช

- อุตสาหกรรมเกษตรและอาหาร
- อุตสาหกรรมชีวภาพ
- อุตสาหกรรมท่องเที่ยวและท่องเที่ยวเชิงสุขภาพ



กลุ่ม A1+
สิทธิประโยชน์ทางภาษีเงินได้ฯ
10 - 13 ปี
(ไม่จำกัดวงเงิน)

กลุ่มอุตสาหกรรมต้นน้ำที่ใช้เทคโนโลยีและนวัตกรรมขั้นสูง และกิจการพัฒนาเทคโนโลยีเป้าหมาย (Biotech, Nanotech, Advanced Mat. Tech) โดยมีการถ่ายทอดเทคโนโลยี

กลุ่ม A1-A4
สิทธิประโยชน์ทางภาษีเงินได้ฯ
3 - 8 ปี

อุตสาหกรรมฐานความรู้ เน้นการออกแบบ ทำ R&D เพื่อเพิ่มขีดความสามารถในการแข่งขันของประเทศ

กิจการโครงสร้างพื้นฐานเพื่อพัฒนาประเทศ และกิจการที่ใช้เทคโนโลยีสูง เพื่อสร้างมูลค่าเพิ่มแต่มีการลงทุนในประเทศน้อยหรือยังไม่มีการลงทุน

กิจการที่ใช้เทคโนโลยีขั้นสูงซึ่งมีความสำคัญต่อการพัฒนาประเทศ โดยมีฐานการผลิตอยู่บ้างเล็กน้อย

กิจการที่มีระดับเทคโนโลยีไม่เท่ากับกลุ่ม A1-A3 แต่ช่วยสร้างมูลค่าเพิ่มแก่วัตถุดิบในประเทศ และเสริมความแข็งแกร่งให้แก่ห่วงโซ่

สิทธิประโยชน์เพิ่มเติม

หากมีการพัฒนาบุคลากรหรือวิจัยและพัฒนาได้ตามเงื่อนไขที่กำหนด ดังนี้

- เกณฑ์การพัฒนาทรัพยากรมนุษย์** ต้องมีความร่วมมือกับสถาบันการศึกษา ได้แก่ WiL สหกิจศึกษาและทวิภาคี หรือความร่วมมือเพื่อพัฒนาบุคลากรไทยในด้าน S&T อื่น ๆ ตามที่ได้รับความเห็นชอบ โดยมีจำนวนนักเรียน/นักศึกษาที่จะรับเข้าฝึกอาชีพ $\geq 10\%$ ของจำนวนพนักงานในโครงการ หรือ ≥ 40 คนแล้วแต่จำนวนขั้นต่ำ
- เกณฑ์การวิจัยและพัฒนา** ต้องมีเงินลงทุนหรือค่าใช้จ่ายการวิจัยและพัฒนาเทคโนโลยีและนวัตกรรม $\geq 1\%$ ของยอดรวมใน 3 ปีแรก หรือ ≥ 200 ล้านบาท

กลุ่ม A1+
สิทธิประโยชน์ทางภาษีเงินได้ฯ 10-13 ปี (ไม่จำกัดวงเงิน)
ได้รับยกเว้นภาษีเงินได้นิติบุคคล
เพิ่มเติม 2 ปี

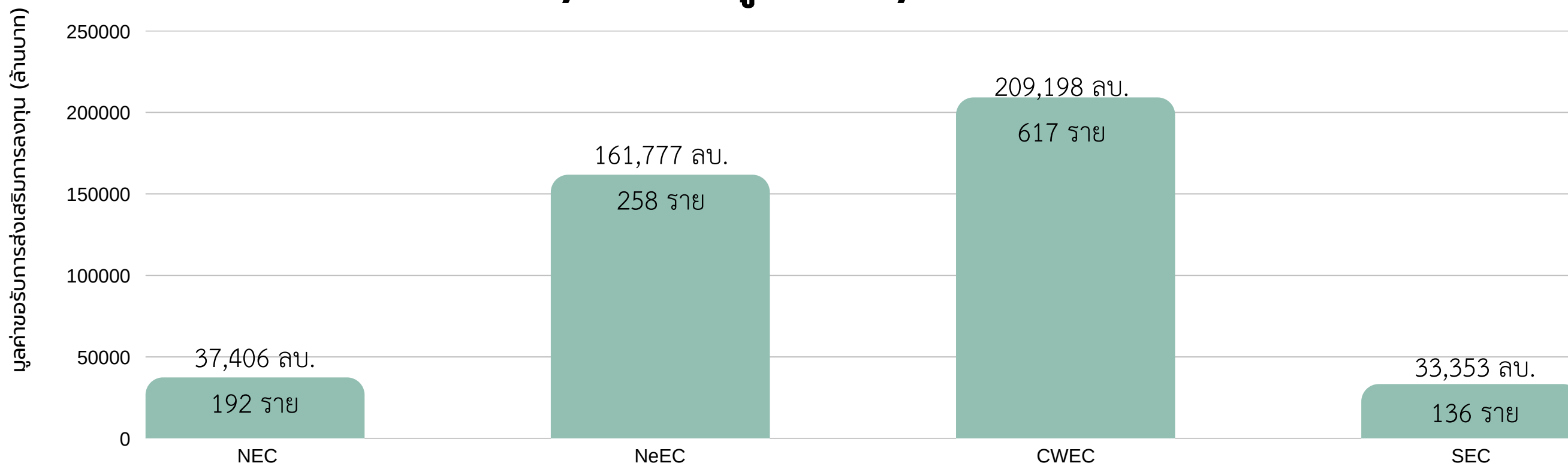
กลุ่ม A1-A4
สิทธิประโยชน์ทางภาษีเงินได้ฯ 3-8 ปี
ได้รับลดหย่อนภาษีเงินได้นิติบุคคล
เพิ่มเติม 50% 3 ปี

ที่มา : ประกาศคณะกรรมการส่งเสริมการลงทุน ที่ 18/2565

การลงทุนในพื้นที่ระเบียงเศรษฐกิจพิเศษ (ม.ค. 2566 – มี.ค. 2569)

สถิติการขอรับการส่งเสริมการลงทุนจากสำนักงานคณะกรรมการส่งเสริมการลงทุน ในช่วงเดือน ม.ค. 2566 – มี.ค. 2569

จำนวน 1,203 ราย มูลค่า 441,734 ล้านบาท

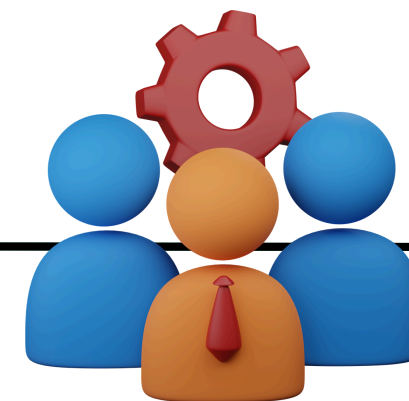
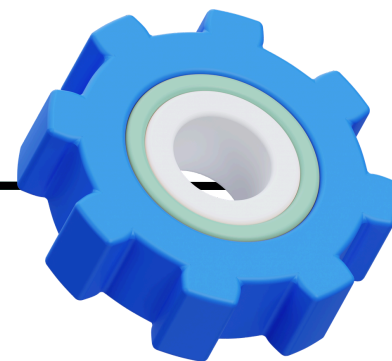


ที่มา : BOI ประมวลโดย สศช.
ข้อมูล ณ เดือนพฤษภาคม 2569

ประเภทกิจการที่ขอรับการส่งเสริมการลงทุน

- NEC** : กิจการผลิต Wafer / กิจการผลิต Electronic Passive Component ชนิด Surface Mount Device ที่เป็นการลงทุนขนาดใหญ่ / กิจการผลิตพลังงานไฟฟ้า หรือ พลังงานไฟฟ้าและไอน้ำจากพลังงานหมุนเวียน เช่น แสงอาทิตย์ ลม ชีวมวล ก๊าซชีวภาพ เป็นต้น ยกเว้นขยะ หรือ เชื้อเพลิงจากขยะ / กิจการผลิตหรือถนอมอาหารเครื่องดื่ม วัตถุเจือปนอาหาร (Food Additive) สิ่งปรุงแต่งอาหาร (Food Ingredient) หรือผลิตภัณฑ์เสริมอาหาร (Dietary Supplement) ที่ใช้เทคโนโลยีที่ทันสมัย / กิจการพัฒนาซอฟต์แวร์แพลตฟอร์มเพื่อให้บริการดิจิทัลหรือดิจิทัลคอนเทนต์/
- NeEC** : กิจการทำเหมืองแร่ศักยภาพเป้าหมาย / กิจการผลิตพลังงานไฟฟ้า หรือ พลังงานไฟฟ้าและไอน้ำจากพลังงานหมุนเวียน เช่น แสงอาทิตย์ ลม ชีวมวล ก๊าซชีวภาพ เป็นต้น ยกเว้นขยะ หรือ เชื้อเพลิงจากขยะ / กิจการผลิต Electronic Passive Component ชนิด Surface Mount Device ที่เป็นการลงทุนขนาดใหญ่ / กิจการผลิตแป้งดิบ (Native Starch or Native Flour) / กิจการผลิตผลิตภัณฑ์พลาสติกชีวภาพ
- CWEC** : กิจการผลิตพลังงานไฟฟ้า หรือ พลังงานไฟฟ้าและไอน้ำจากพลังงานหมุนเวียน เช่น แสงอาทิตย์ ลม ชีวมวล ก๊าซชีวภาพ เป็นต้น ยกเว้นขยะ หรือ เชื้อเพลิงจากขยะ / กิจการผลิต Flexible Printed Circuit Board, Multilayer Printed Circuit Board หรือชิ้นส่วน ที่เป็นการลงทุนขนาดใหญ่ / กิจการผลิต Hard Disk Drive และ/หรือชิ้นส่วนสำคัญ / กิจการผลิตหรือถนอมอาหารเครื่องดื่ม วัตถุเจือปนอาหาร (Food Additive) สิ่งปรุงแต่งอาหาร (Food Ingredient) หรือผลิตภัณฑ์เสริมอาหาร (Dietary Supplement) ที่ใช้เทคโนโลยีที่ทันสมัย / กิจการผลิตพลังงานไฟฟ้า หรือพลังงานไฟฟ้าและไอน้ำจากขยะ หรือเชื้อเพลิงจากขยะ (Refuse Derived Fuel)
- SEC** : กิจการผลิตน้ำมันหรือไขมันจากพืชหรือสัตว์ / กิจการผลิตพลังงานไฟฟ้า หรือ พลังงานไฟฟ้าและไอน้ำจากพลังงานหมุนเวียน เช่น แสงอาทิตย์ ลม ชีวมวล ก๊าซชีวภาพ เป็นต้น ยกเว้นขยะ หรือ เชื้อเพลิงจากขยะ / กิจการผลิตพลังงานไฟฟ้า หรือพลังงานไฟฟ้าและไอน้ำจากขยะ หรือเชื้อเพลิงจากขยะ (Refuse Derived Fuel) / กิจการโรงแรม / กิจการผลิตผลิตภัณฑ์หรือบรรจุภัณฑ์ จากผลผลิตทางการเกษตร ผลพลอยได้หรือเศษวัสดุทางการเกษตร หรือผลิตภัณฑ์จากวัตถุดิบที่มาจากผลพลอยได้หรือเศษวัสดุ หรือของเสียจากการเกษตร

การดำเนินงานในระยะต่อไป



เร่งรัดให้เกิดการลงทุน ในพื้นที่ระเบียงเศรษฐกิจพิเศษเพิ่มขึ้น

เร่งพัฒนาโครงสร้างพื้นฐาน ให้เชื่อมโยงอย่างเป็นระบบ

พัฒนาห่วงโซ่ การผลิตและบริการ

พัฒนาเพื่อเตรียม ความพร้อมแรงงาน และศักยภาพผู้ประกอบการ

สนับสนุนการวิจัยและพัฒนา และการถ่ายทอด เทคโนโลยี

เร่งประชาสัมพันธ์เพื่อสร้าง
การรับรู้ให้กับนักลงทุนทั้งใน
และต่างประเทศ และภาคส่วน
ที่เกี่ยวข้อง เพื่อดึงดูด
การลงทุนในระยะยาว
ตามมาตรการส่งเสริม
การลงทุนที่ประกาศไปแล้ว
เพิ่มประสิทธิภาพการอำนวยความสะดวก
และกำหนดมาตรการสนับสนุน
เพิ่มเติม

เน้นเชื่อมโยงภายในพื้นที่
ระเบียงฯ และเชื่อมโยงกับ
พื้นที่ต่อเนื่อง และพัฒนา
โครงสร้างพื้นฐานสนับสนุน
จุดเน้นของแต่ละระเบียงฯ
ได้แก่ พัฒนาโครงข่ายการ
สื่อสารและโทรคมนาคมใน
NEC โครงสร้างพื้นฐานด้าน
การขนส่ง/โลจิสติกส์ใน
SEC โครงสร้างพื้นฐานด้าน
การขนส่ง/โลจิสติกส์และ
ด้านการวิจัยพัฒนาใน
NeEC และ CWEC

ศึกษาประเภทสินค้าและบริการ
ที่มีศักยภาพจากคลัสเตอร์
อุตสาหกรรมเป้าหมาย
เพื่อพัฒนาเชื่อมโยง
ต้นน้ำ-กลางน้ำ-ปลายน้ำ
ในระยะยาว และพื้นที่
เกี่ยวเนื่อง รวมทั้งสร้าง
โอกาสให้ผู้ประกอบการและ
ชุมชนมีส่วนร่วมในห่วงโซ่
อุปทานและได้รับประโยชน์
จากการพัฒนา

ร่วมพัฒนาความรู้และทักษะ
แรงงานตามความต้องการ
ของกิจการที่มุ่งเน้นในระยะยาว
สนับสนุนสถานศึกษาในพื้นที่
ดำเนินงานร่วมกับ
ผู้ประกอบการ รัฐบาล
ที่สนับสนุนการพัฒนา
คลัสเตอร์อุตสาหกรรม
เป้าหมาย เพิ่มศักยภาพของ
ผู้ประกอบการให้สามารถ
แข่งขันต่างประเทศได้
ตลอดจนบ่มเพาะและเพิ่ม
ขีดความสามารถของ
ผู้ประกอบการท้องถิ่น

ต่อยอดงานวิจัยให้ใช้
ประโยชน์ได้ในเชิงพาณิชย์
เพิ่มศักยภาพสถาบันการ
ศึกษา ศูนย์วิจัย และอุทยาน
วิทยาศาสตร์ในพื้นที่ให้มี
บทบาทนำและเชื่อมโยงภาคี
การพัฒนาในการวิจัยและ
พัฒนา สนับสนุนการ
ถ่ายทอดเทคโนโลยี/
นวัตกรรมแก่ผู้ประกอบการ
รวมถึงเกษตรกร